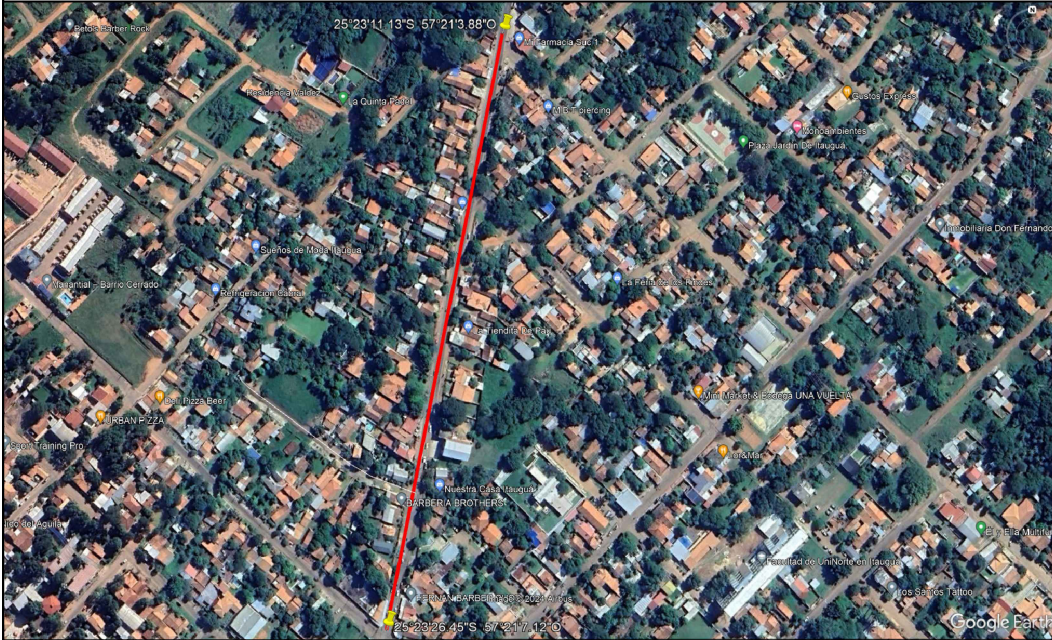


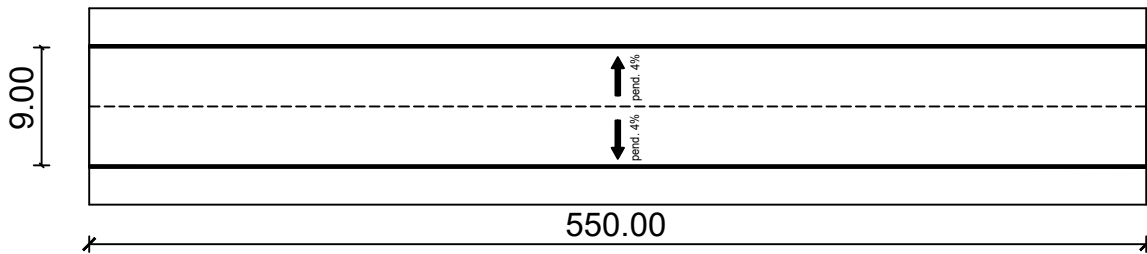
# MANTENIMIENTO DE CAPA ASFÁLTICA



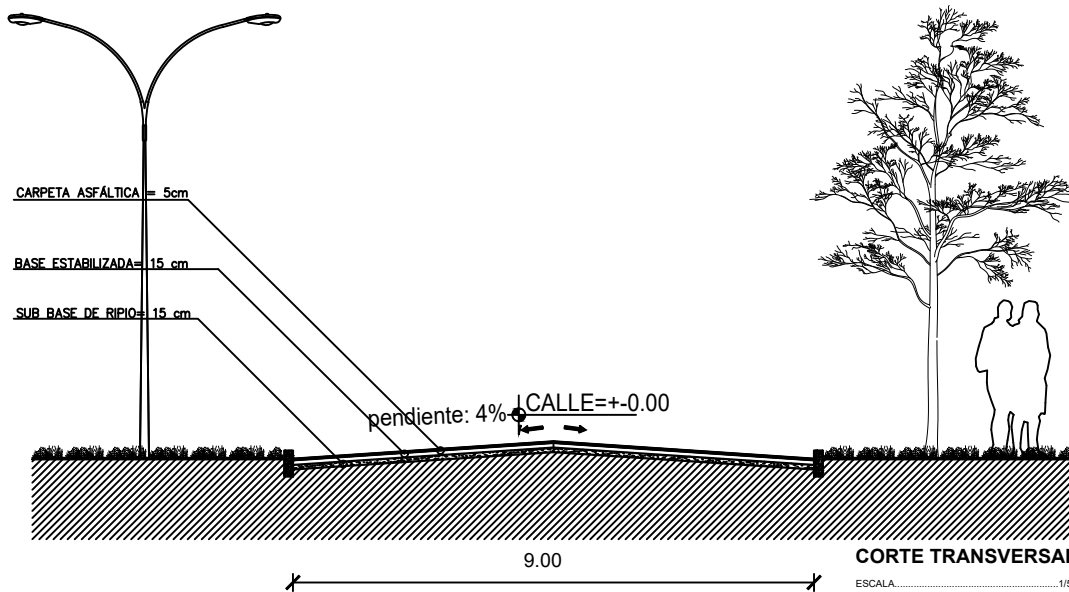
## PLANTA DE LOCALIZACIÓN

Coordenadas:

Inicio: 25°23'26.45\"/>



PLANTA DE LA CALLE



CORTE TRANSVERSAL

ESCALA.....1/50

## PROYECTO DE MANTENIMIENTO DE CAPA ASFÁLTICA

CALLE: JUAN CRISÓSTOMO CENTURIÓN (C. PATIÑO)

RESPONSABLE: MUNICIPALIDAD DE ITAUGUA

LUGAR: BARRIO VIRGEN DEL ROSARIO

DISTRITO: ITAUGUA

LONGITUD DEL TRAMO: 550.00m

ANCHO DE LA CALZADA: 9.00m

SUPERF. TOTAL: 4.950 m<sup>2</sup>