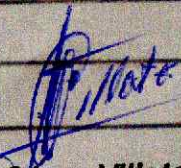
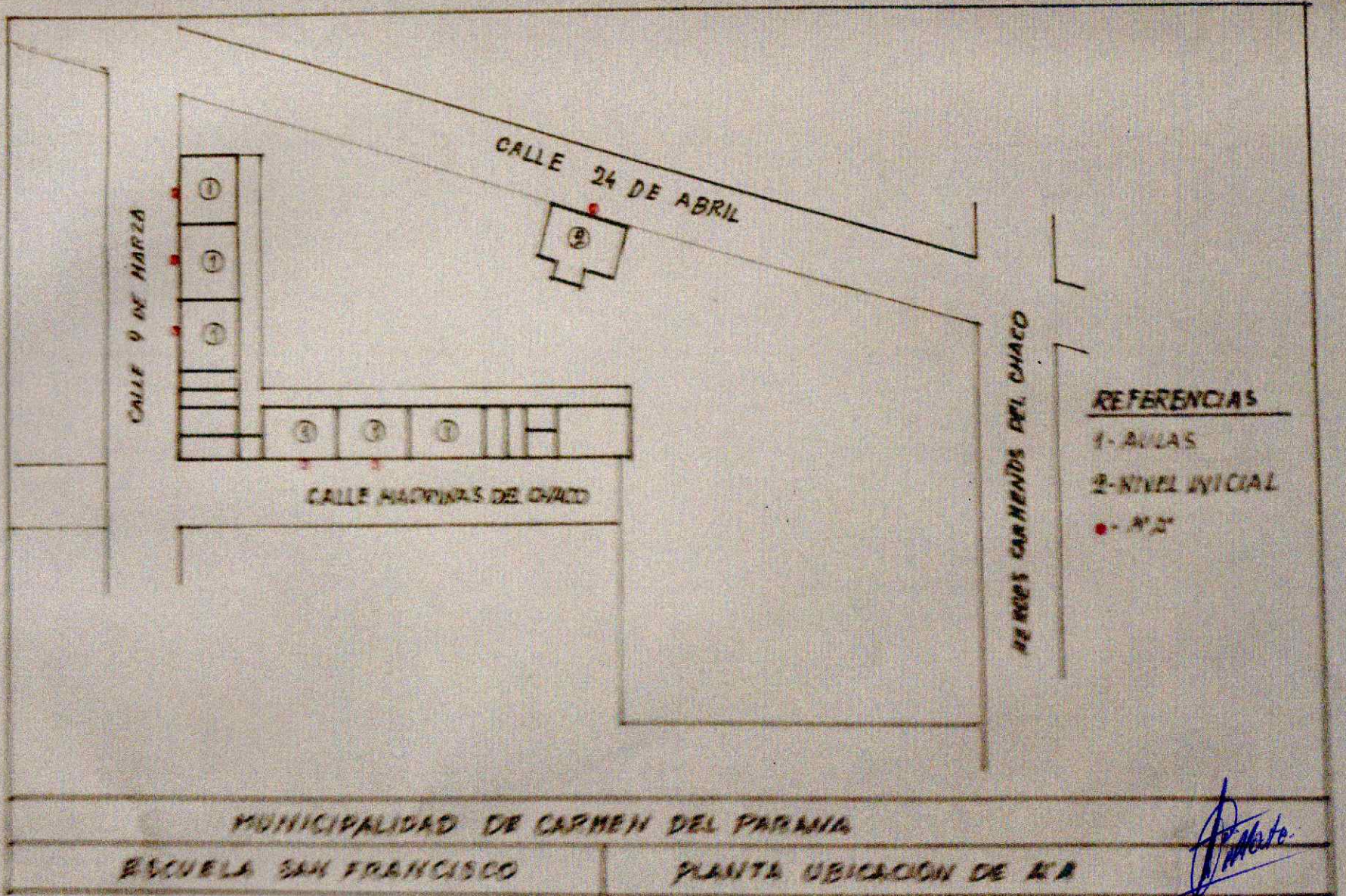


REFERENCIAS

- 1- DIRECCION
- 2- BIBLIOTECA
- 3- COORDINACION
- 4- SUPERVISION
- 5- SALA DE REUNION
- 6- INFORMATICA
- 7- CONEDOR
- 8- AULAS
- - A.A.


Julio César Villate
 ARQUITECTO



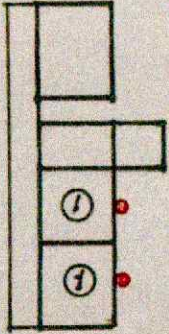
MUNICIPALIDAD DE CARMEN DEL PARANÁ

ESCUELA SAN FRANCISCO

PLANTA UBICACION DE E/A

J. Villate
Jufo César Villate
 ARQUITECTO

CALLE DE



REFERENCIAS

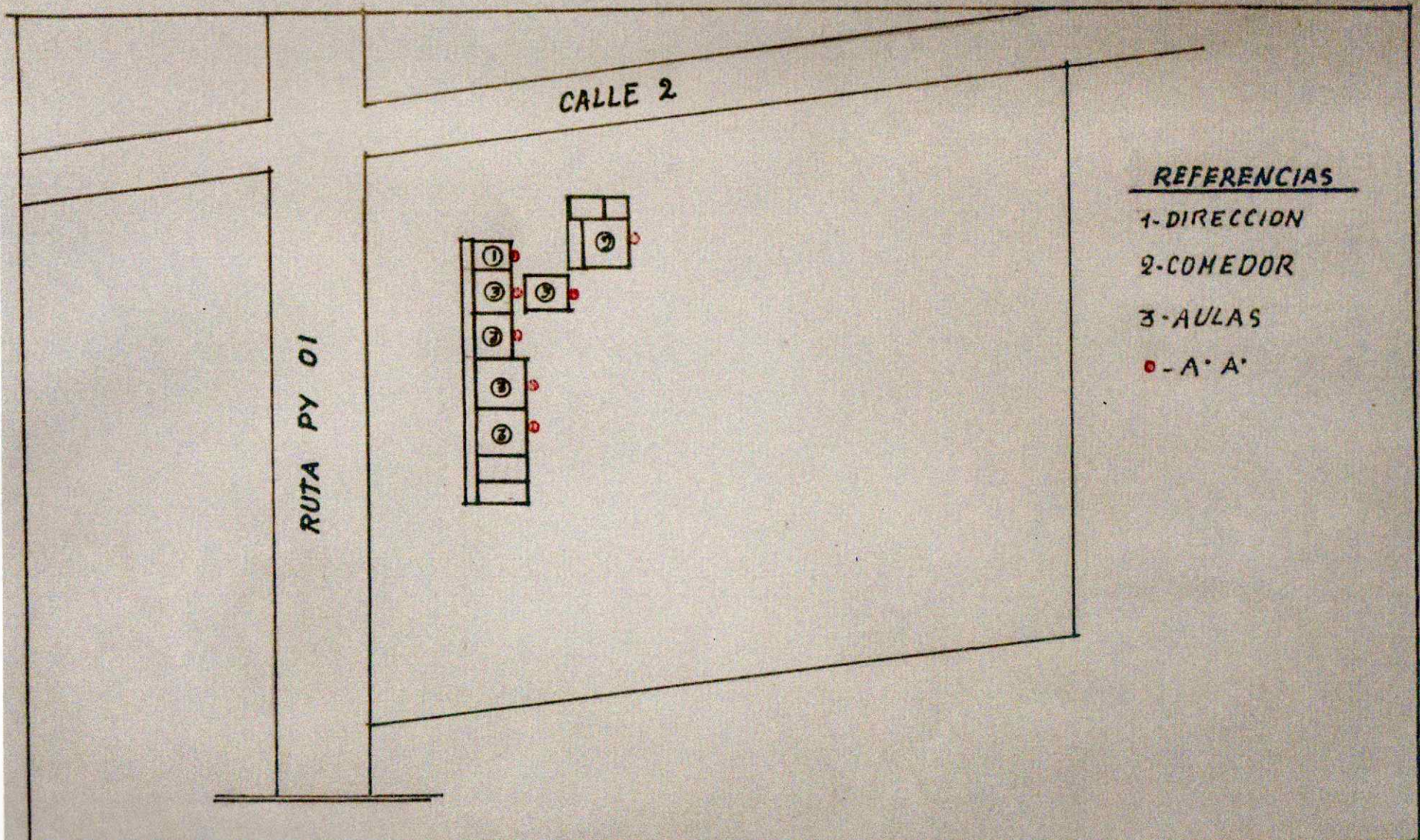
- 1- AULAS
- - A°A°

MUNICIPALIDAD DE CARMEN DEL PARANA

ESCUELA NIÑOS MARTIRES DE ACOSTAÑU

PLANTA UBICACION DE A°A°


Julio César Villate
ARQUITECTO



REFERENCIAS

- 1-DIRECCION
- 2-COMEDOR
- 3-AULAS
- - A° A°

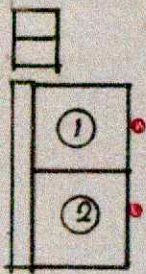
MUNICIPALIDAD DE CARMEN DEL PARANA

ESC.: MCAL. FRANCISCO SOLANO LOPEZ

PLANTA UBICACION DE A° A°

Julio César Villate
 Julio César Villate
 ARQUITECTO

CALLE C



REFERENCIA

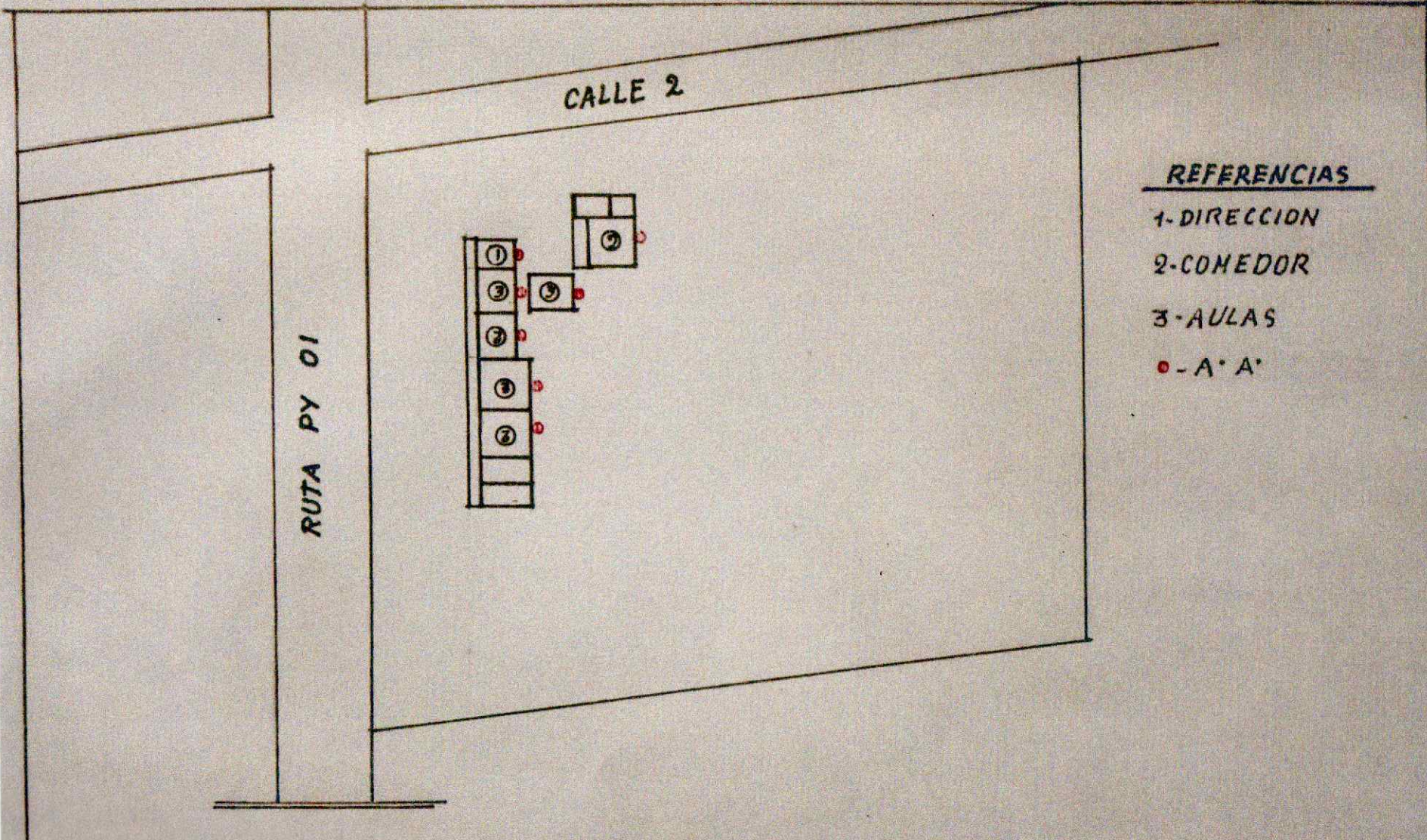
- 1- DIRECCION
- 2 -AULA
- o - A' A'

MUNICIPALIDAD DE CARMEN DEL PARANA

ESCUELA PEDRO JUAN CABALLERO

PLANTA UBICACION DE A' A'


Julio César Villate
ARQUITECTO



MUNICIPALIDAD DE CARMEN DEL PARANA

ESC.: MCAL. FRANCISCO SOLANO LOPEZ

PLANTA UBICACION DE A * A

Julio César Villate
 ARQUITECTO