



CORTE SUPREMA DE JUSTICIA

COMITÉ DE EVALUACIÓN DE OFERTAS



NCEO N° 186/2025

Asunción, 19 de febrero de 2025

Señores

TALLER MECANIC CENTER de Víctor Rolando López Vázquez

Dirección: Calle Rca. de Colombia N° 35 c/ Avda. Mcal. Estigarribia- Fndo. De la Mora – Zona Norte

Tel: 0972-381303 / 0972-381306

Email: mecaniccenter2021@gmail.com

Referencia: Solicitud de Aclaración de Precios – LMCN – PAC PRIORITARIO N°18/2025 "SERVICIO DE REPARACIÓN Y MANTENIMIENTO DE VEHÍCULO – CONTRATO ABIERTO – AD REFERÉNDUM." ID 458.846

Me dirijo a Uds. con relación a su oferta presentada en el marco del proceso de la licitación de referencia. Al respecto, el Comité de Evaluación ha realizado un exhaustivo análisis del contenido de la misma, y solicita aclarar los **precios unitarios ofertados de los sub-ítems** con precios fuera de los parámetros establecidos en la Resolución DNCP N° 454/2024: "...Durante la evaluación de ofertas, luego de haber realizado la corrección de errores aritméticos y de ordenar las ofertas presentadas de menor a mayor, el Comité de Evaluación procederá a solicitar a los oferentes una explicación detallada de la composición del precio ofertado de cada ítem, rubro o partida adjudicable, que correspondan para sustentar su razonabilidad, conforme a los siguientes parámetros: 1. En contrataciones en general: cuando la diferencia entre el precio ofertado y el precio referencial sea superior al 25% para ofertas por debajo del precio referencial y del 15% para ofertas que se encuentren por encima del referencial establecido por la convocante y difundido con el procedimiento de contratación..."-.

Se solicita aclaración de los precios detallados en la planilla "ACLARACIÓN DE PRECIOS" de 9 páginas que se adjunta a la presente nota.-

La estructura mínima del desglose de composición de los precios se deberá ajustar a lo requerido en la página 16/17 del PBC. Asimismo, se solicita una explicación de los componentes de cada columna con las justificaciones correspondientes. -

Se solicita la presentación en un plazo de 01 (un) día hábil en el horario de 07:00hs a 13:00hs a partir de la recepción de la presente nota: Vía correo electrónico: ceo@pj.gov.py o en la Oficina del Comité de Evaluación de Ofertas - 4° Piso - Torre Sur -Palacio de Justicia. La falta de presentación de lo solicitado, ocasionará el rechazo de su oferta.-

Sin otro particular y en espera de lo solicitado, me despido atentamente.-


ABG. MIRKO DURÉ ROLÓN, Coordinador
Comité de Evaluación de Ofertas

ACLARACIÓN DE PRECIOS

Licitación de Menor Cuantía Nacional - PAC Prioritario N° 18/2025 "SERVICIO DE REPARACIÓN Y MANTENIMIENTO DE VEHÍCULO – CONTRATO ABIERTO – AD REFERÉNDUM" ID 458846

Grupo 1 - SERVICIO DE REPARACIÓN Y MANTENIMIENTO DE VEHÍCULO SERVICIO DE REPARACIÓN Y MANTENIMIENTO DE VEHÍCULO - Contrato Abierto: Monto Mínimo: G. 30.000.000 y Monto Máximo: G. 60.000.000 - Abastecimiento Simultáneo: No							MECANIC CENTER de VICTOR ROLANDO LOPEZ VAZQUEZ			
Item	Código Catálogo	Descripción	Atributos	Cantidad	Monto	Precio Unitario Referencial	Precio Unitario (IVA Incluido)	Precio Total	Características	% de variación con respecto al precio referencial unitario
1	78180101-006	TOYOTA HILUX 2024 - SERVICIO Y MANTENIMIENTO DE FRENOS	unidad de medida: Unidad presentación: EVENTO	1,00	mínimo: 0,00 máximo: 0,00			0	procedencia: ORIGINAL	
	1.1	Juego de pastillas de freno delantero	unidad	1,00		2.654.653	1.980.871	1.980.871		-25,40%
	1.2	Discos de Frenos delantero	unidad	1,00		8.368.756	2.513.091	2.513.091		-25,40%
	1.3	Juego de Reparación de mordaza de freno	unidad	1,00		642.332	478.164	478.164		-25,40%
	1.4	Cilindros de frenos trasero	unidad	1,00		1.268.376	844.716	844.716		-25,40%
	1.5	Zapatillas de frenos trasero	unidad	1,00		2.343.272	1.748.080	1.748.080		-25,40%
	1.6	Tambores de Freno trasero	unidad	1,00		8.551.137	2.649.148	2.649.148		-25,40%
	1.7	Conos de frenos de mano	unidad	1,00		897.724	744.302	744.302		-25,40%
	1.8	Bomba central de freno	unidad	1,00		2.864.708	2.137.072	2.137.072		-25,40%
	1.9	Válvulas de freno	unidad	1,00		1.809.770	1.350.088	1.350.088		-25,40%
	1.10	Cambio de fluido de freno p/litros	litros	1,00		112.803	89.778	89.778		-25,40%
	1.11	Conos flexibles de frenos	unidad	1,00		553.178	412.670	412.670		-25,40%
	1.12	Seguros de zapata	unidad	1,00		190.605	142.191	142.191		-25,40%
	1.13	Rectificación de discos de freno	unidad	1,00		374.670	278.503	278.503		-25,40%
	1.14	Cementado de zapatas	unidad	1,00		480.525	358.471	358.471		-25,40%
	1.15	Rectificación de tambores traseros	unidad	1,00		329.613	245.891	245.891		-25,40%
	1.16	Resortes de zapata	unidad	1,00		168.075	125.283	125.283		-25,40%
	1.17	Juego de reparo de cilindro de frenos	unidad	1,00		132.276	98.677	98.677		-25,40%
	1.18	Regulador de freno RH	unidad	1,00		488.975	365.521	365.521		-25,40%
	1.19	Regulador de freno LH	unidad	1,00		488.975	365.521	365.521		-25,40%
	1.20	Leva de freno	unidad	1,00		260.878	194.614	194.614		-25,40%
	1.21	Perno de zapata	unidad	1,00		94.672	70.774	70.774		-25,40%
	1.22	Pistón de mordaza	unidad	1,00		1.183.023	882.535	882.535		-25,40%
	1.23	Mordaza de freno delantero RH	unidad	1,00		6.232.086	4.649.136	4.649.136		-25,40%
	1.24	Mordaza de freno delantero LH	unidad	1,00		6.232.086	4.649.136	4.649.136		-25,40%
	1.25	Perno de mordaza	unidad	1,00		386.648	288.439	288.439		-25,40%
	1.26	Tapa de polvo	unidad	1,00		86.846	64.787	64.787		-25,40%
	1.27	Gomá pedal TM	unidad	1,00		277.883	207.800	207.800		-25,40%
	1.28	Bulbo de freno	unidad	1,00		326.980	243.932	243.932		-25,40%
	1.29	Mecanismo de freno de mano	unidad	1,00		826.817	616.656	616.656		-25,40%
	1.30	Juego reparo bomba central de freno	unidad	1,00		536.167	400.033	400.033		-25,40%
	1.31	Sensor de desaceleración	unidad	1,00		2.262.201	1.762.201	1.762.201		-25,40%
	1.32	Sensor ABS de rueda delantera izq.	unidad	1,00		3.312.893	2.471.418	2.471.418		-25,40%
	1.33	Sensor ABS de rueda delantera der.	unidad	1,00		3.312.893	2.471.418	2.471.418		-25,40%
	1.34	Sensor ABS de rueda trasera.	unidad	1,00		3.312.893	2.471.418	2.471.418		-25,40%
	1.35	Módulo hidráulico de ABS	unidad	1,00		8.697.908	6.488.639	6.488.639		-25,40%
	1.36	Rotor sensor de ABS	unidad	1,00		1.313.011	979.506	979.506		-25,40%
	1.37	Mano de Obra p/ hora	unidad	1,00		490.144	100.000	100.000		-79,60%
2	78180101-004	TOYOTA HILUX 2024 - SERVICIO Y MANTENIMIENTO DE SUSPENSIÓN	unidad de medida: Unidad presentación: EVENTO	1,00	mínimo: 0,00 máximo: 0,00			0	procedencia: ORIGINAL	
	2.1	Amortiguadores	unidad	1,00		3.413.224	2.546.265	2.546.265		-25,40%
	2.2	Rotulas inferiores	unidad	1,00		2.324.195	1.733.849	1.733.849		-25,40%
	2.3	Rotulas superiores	unidad	1,00		2.146.759	1.601.482	1.601.482		-25,40%
	2.4	Bujes de parrilla superior	unidad	1,00		817.391	609.778	609.778		-25,40%
	2.5	Bujes de parrilla inferior delantera.	unidad	1,00		805.561	600.948	600.948		-25,40%
	2.6	Parrilla de suspensión inferior	unidad	1,00		2.767.604	2.064.632	2.064.632		-25,40%
	2.7	Parrilla de suspensión superior	unidad	1,00		2.471.874	1.844.018	1.844.018		-25,40%
	2.8	Buje estabilizador central	unidad	1,00		214.247	159.828	159.828		-25,40%
	2.9	Ballesta Estabilizadora LH	unidad	1,00		993.808	742.604	742.604		-25,40%
	2.10	Ballesta Estabilizadora RH	unidad	1,00		993.803	742.604	742.604		-25,40%
	2.11	Barra estabilizadora delantera.	unidad	1,00		2.088.090	1.557.692	1.557.692		-25,40%

ACLARACIÓN DE PRECIOS



Licitación de Menor Cuantía Nacional - PAC Prioritario N° 18/2025 "SERVICIO DE REPARACIÓN Y MANTENIMIENTO DE VEHÍCULO – CONTRATO ABIERTO – AD REFERÉNDUM" ID 458846

Grupo 1 - SERVICIO DE REPARACIÓN Y MANTENIMIENTO DE VEHÍCULO SERVICIO DE REPARACIÓN Y MANTENIMIENTO DE VEHÍCULO - Contrato Abierto Menor Mínimo: G. 30.000.000 y Monto Máximo: G. 60.000.000 - Abastecimiento Simultáneo: No							MECANIC CENTER de VICTOR ROLANDO LOPEZ VAZQUEZ			
Item	Código Catálogo	Descripción	Atributos	Cantidad	Monto	Precio Unitario Referencial	Precio Unitario (IVA Incluido)	Precio Total	Características	% de variación con respecto al precio referencial unitario
	2.12	Punta eje RH	unidad	1,00		3.434.965	2.562.483	2.562.483		-25,40%
	2.13	Punta eje LH	unidad	1,00		3.434.965	2.562.483	2.562.483		-25,40%
	2.14	Rodillo de punta eje	unidad	1,00		526.451	392.732	392.732		-25,40%
	2.15	Reten de aceite punta eje	unidad	1,00		313.191	233.640	233.640		-25,40%
	2.16	Maza rueda delantera	unidad	1,00		2.874.525	2.144.395	2.144.395		-25,40%
	2.17	Rotor sensor	unidad	1,00		1.244.369	928.299	928.299		-25,40%
	2.18	Ruleman de maza delantera int.	unidad	1,00		2.988.426	2.229.365	2.229.365		-25,40%
	2.19	Ruleman de maza delantera ext.	unidad	1,00		2.688.092	2.005.916	2.005.916		-25,40%
	2.20	Reten de maza delantera	unidad	1,00		353.846	263.969	263.969		-25,40%
	2.21	Tuerca de maza	unidad	1,00		197.768	147.534	147.534		-25,40%
	2.22	Arandela de maza	unidad	1,00		163.447	121.931	121.931		-25,40%
	2.23	Tapa de maza	unidad	1,00		288.758	215.413	215.413		-25,40%
	2.24	Buje amortiguador	unidad	1,00		153.019	114.147	114.147		-25,40%
	2.25	Perno Parrilla	unidad	1,00		364.365	271.816	271.816		-25,40%
	2.26	Taqueador de suspensión LH	unidad	1,00		290.032	216.363	216.363		-25,40%
	2.27	Taqueador de suspensión RH	unidad	1,00		290.032	216.363	216.363		-25,40%
	2.28	Tapas de ruedas	unidad	1,00		685.885	511.670	511.670		-25,40%
	2.29	Mano de Obra p/ hora	unidad	1,00		990.144	100.000	100.000		-78,60%
1	78180101-009	TOYOTA HILUX 2024 - SERVICIO Y MANTENIMIENTO DE SISTEMA ELÉCTRICO	unidad de medida: Unidad presentación: EVENTO	1,00	mínimo: 0,00 máximo: 0,00			0	procedencia: ORIGINAL	
	3.1	Bendix de arranque	unidad	1,00		1.418.904	1.058.502	1.058.502		-25,40%
	3.2	Rotor de arranque	unidad	1,00		1.148.981	857.139	857.139		-25,40%
	3.3	Inducido de arranque	unidad	1,00		1.185.224	884.177	884.177		-25,40%
	3.4	Juego de carbones	unidad	1,00		307.319	238.459	238.459		-25,40%
	3.5	Motor de arranque completo.	unidad	1,00		5.697.017	4.242.514	4.242.514		-25,40%
	3.6	Automático de arranque	unidad	1,00		655.907	489.306	489.306		-25,40%
	3.7	Poles carbón	unidad	1,00		688.762	472.786	472.786		-25,40%
	3.8	Bobina motor de arranque	unidad	1,00		1.379.741	1.029.285	1.029.285		-25,40%
	3.9	Juego de regulador de voltaje y juego de diodos	unidad	1,00		1.764.778	1.316.524	1.316.524		-25,40%
	3.10	Rotor de Alternador	unidad	1,00		1.247.640	930.739	930.739		-25,40%
	3.11	Estator de Alternador	unidad	1,00		1.194.720	883.801	883.801		-25,40%
	3.12	Correa de Alternador	unidad	1,00		613.791	607.088	607.088		-25,40%
	3.13	Rulemanes de Alternador	unidad	1,00		268.690	196.712	196.712		-25,40%
	3.14	Poles de alternador	unidad	1,00		1.044.283	779.035	779.035		-25,40%
	3.15	Carcasa trasera de alternador	unidad	1,00		1.386.565	1.034.377	1.034.377		-25,40%
	3.16	Carcasa delantera de alternador	unidad	1,00		1.047.554	781.475	781.475		-25,40%
	3.17	Rebobinado de campo	unidad	1,00		1.236.567	922.478	922.478		-25,40%
	3.18	Alternador Completo	unidad	1,00		5.740.248	4.282.225	4.282.225		-25,40%
	3.19	Batería	unidad	1,00		2.162.400	1.721.270	1.721.270		-20,40%
	3.20	Foco de Alta y Baja	unidad	1,00		276.813	206.502	206.502		-25,40%
	3.21	Focos de 2 filamentos	unidad	1,00		219.342	163.629	163.629		-25,40%
	3.22	Focos de 1 filamento	unidad	1,00		157.450	117.457	117.457		-25,40%
	3.23	Focos de busca huellas	unidad	1,00		397.429	296.482	296.482		-25,40%
	3.24	Foco de luz de techo	unidad	1,00		193.239	144.156	144.156		-25,40%
	3.25	Faro delantero	unidad	1,00		1.902.386	1.419.179	1.419.179		-25,40%
	3.26	Faro trasero	unidad	1,00		1.296.417	967.127	967.127		-25,40%
	3.27	Faros de luz de chapa	unidad	1,00		617.245	460.464	460.464		-25,40%
	3.28	Faros busca huellas	unidad	1,00		885.269	660.410	660.410		-25,40%
	3.29	Focos LED Baliza techo	unidad	1,00		454.459	339.026	339.026		-25,40%
	3.30	Conmutador de luces	unidad	1,00		2.322.782	1.732.795	1.732.795		-25,40%
	3.31	Bulbo marcha atrás	unidad	1,00		490.177	365.672	365.672		-25,40%
	3.32	Bulbo neutro	unidad	1,00		478.853	357.224	357.224		-25,40%
	3.33	Faro auxiliar de freno	unidad	1,00		619.274	461.978	461.978		-25,40%
	3.34	Tablero Instrumental	unidad	1,00		3.491.599	2.604.732	2.604.732		-25,40%

ACLARACIÓN DE PRECIOS

Licitación de Menor Cuantía Nacional - PAC Prioritario N° 18/2025 "SERVICIO DE REPARACIÓN Y MANTENIMIENTO DE VEHÍCULO – CONTRATO ABIERTO – AD REFERÉNDUM" ID 458846

Grupo 1 - SERVICIO DE REPARACIÓN Y MANTENIMIENTO DE VEHÍCULO SERVICIO DE REPARACIÓN Y MANTENIMIENTO DE VEHÍCULO - Contrato Abierto: Monto Mínimo: G. 30.000.000 y Monto Máximo: G. 60.000.000 - Abastecimiento Simultáneo: No							MECANIC CENTER de VICTOR ROLANDO LOPEZ VAZQUEZ			
Item	Código Catálogo	Descripción	Atributos	Cantidad	Monto	Precio Unitario Referencial	Precio Unitario (IVA Incluido)	Precio Total	Características	% de Variación con respecto al precio referencial unitario
	3.35	Comando central de lev. Vid. LH	unidad	1,00	2.216.823	1.633.749	1.833.749			-25,40%
	3.36	Comando central de lev. Vid. RH	unidad	1,00	2.036.114	1.518.941	1.518.941			-25,40%
	3.37	Interruptor de lev. Vid. tras LH	unidad	1,00	665.892	496.382	496.382			-25,40%
	3.38	Interruptor de lev. Vid. tras RH	unidad	1,00	665.892	496.382	496.382			-25,40%
	3.39	Interruptores de puerta	unidad	1,00	549.154	406.684	406.684			-25,40%
	3.40	Interruptor de estacionamiento	unidad	1,00	685.885	511.670	511.670			-25,40%
	3.41	Interruptor de eje	unidad	1,00	1.793.846	1.338.209	1.338.209			-25,40%
	3.42	Interruptor de busca huella	unidad	1,00	890.684	664.450	664.450			-25,40%
	3.43	Relay	unidad	1,00	359.854	268.451	268.451			-25,40%
	3.44	Encendedor	unidad	1,00	459.170	342.540	342.540			-25,40%
	3.45	Alarma cinturón	unidad	1,00	595.868	444.517	444.517			-25,40%
	3.46	Unidad de control	unidad	1,00	1.699.533	1.267.851	1.267.851			-25,40%
	3.47	Bosina	unidad	1,00	497.008	370.766	370.766			-25,40%
	3.48	Relay limpiaparabrisas	unidad	1,00	409.728	305.657	305.657			-25,40%
	3.49	Control apertura	unidad	1,00	1.758.158	1.311.582	1.311.582			-25,40%
	3.50	Bujas Incandescentes	unidad	1,00	891.958	665.400	665.400			-25,40%
	3.51	Motor limpiaparabrisas	unidad	1,00	2.398.387	1.789.196	1.789.196			-25,40%
	3.52	Motor lanza agua	unidad	1,00	2.150.226	1.604.068	1.604.068			-25,40%
	3.53	Antena centro techo	unidad	1,00	888.525	662.839	662.839			-25,40%
	3.54	Mão de Obra b/ hora	unidad	1,00	490.144	300.000	300.000			-79,60%
4	78180101-014	TOYOTA HILUX 2024 - SERVICIO Y MANTENIMIENTO DE MOTOR	unidad de medida: Unidad presentación: EVENTO	1,00	mínimo: 0,00 máximo: 0,00		0	0	procedencia: ORIGINAL	
	4.1	Juego de Pistones	unidad	1,00	4.034.311	3.009.596	3.009.596			-25,40%
	4.2	Juego De Aros	unidad	1,00	2.906.179	2.168.009	2.168.009			-25,40%
	4.3	Juego de Camisa	unidad	1,00	1.977.674	1.475.344	1.475.344			-25,40%
	4.4	Juego de Juntas	unidad	1,00	2.063.647	1.538.480	1.538.480			-25,40%
	4.5	Casquillos de biela	unidad	1,00	957.601	714.370	714.370			-25,40%
	4.6	Casquillos de Bancada	unidad	1,00	1.345.110	1.003.452	1.003.452			-25,40%
	4.7	Válvulas de Admisión	unidad	1,00	469.234	350.048	350.048			-25,40%
	4.8	Válvulas de Escape	unidad	1,00	516.551	385.347	385.347			-25,40%
	4.9	Junta de Tapa de Cilindros	unidad	1,00	1.642.635	1.225.403	1.225.403			-25,40%
	4.10	Árbol de Levas Admis.	unidad	1,00	2.093.395	1.561.821	1.561.821			-25,40%
	4.11	Cigüeñal	unidad	1,00	16.499.895	12.308.996	12.308.996			-25,40%
	4.12	Bielas	unidad	1,00	2.449.624	1.827.419	1.827.419			-25,40%
	4.13	Turbo	unidad	1,00	27.168.253	20.267.516	20.267.516			-25,40%
	4.14	Reparación de turbo	unidad	1,00	5.559.651	3.035.569	3.035.569			-45,40%
	4.15	Tapa de Cilindros	unidad	1,00	11.293.644	8.425.058	8.425.058			-25,40%
	4.16	Árbol de levas de escap.	unidad	1,00	2.241.735	1.672.834	1.672.834			-25,40%
	4.17	Junta de múltiple de admis.	unidad	1,00	451.144	336.553	336.553			-25,40%
	4.18	Junta de múltiple de escap.	unidad	1,00	351.898	262.142	262.142			-25,40%
	4.19	Junta de frente de motor	unidad	1,00	372.322	277.752	277.752			-25,40%
	4.20	Correa principal frente motor	unidad	1,00	837.761	624.869	624.869			-25,40%
	4.21	Tensor de correa principal frente motor	unidad	1,00	3.457.386	2.579.209	2.579.209			-25,40%
	4.22	reten frente motor	unidad	1,00	295.790	220.659	220.659			-25,40%
	4.23	reten de bancada tras.	unidad	1,00	518.811	387.033	387.033			-25,40%
	4.24	Embrague ventilador	unidad	1,00	2.826.941	2.108.674	2.108.674			-25,40%
	4.25	Resortes de válvulas	unidad	1,00	372.380	277.795	277.795			-25,40%
	4.26	Martinetes de válvulas	unidad	1,00	861.304	642.532	642.532			-25,40%
	4.27	Reten guía de válvulas	unidad	1,00	251.558	187.660	187.660			-25,40%
	4.28	Juego de engranajes del frente motor	unidad	1,00	8.265.736	2.436.239	2.436.239			-25,40%
	4.29	Filtro de aceite	unidad	1,00	922.994	688.553	688.553			-25,40%
	4.30	Filtro de Aire	unidad	1,00	852.123	635.683	635.683			-25,40%
	4.31	Filtro de Combustible	unidad	1,00	634.195	473.107	473.107			-25,40%

ACLARACIÓN DE PRECIOS

Licitación de Menor Cuantía Nacional - PAC Prioritario N° 18/2025 "SERVICIO DE REPARACIÓN Y MANTENIMIENTO DE VEHÍCULO – CONTRATO ABIERTO – AD REFERÉNDUM" ID 458846

Grupo 1 - SERVICIO DE REPARACIÓN Y MANTENIMIENTO DE VEHÍCULO SERVICIO DE REPARACIÓN Y MANTENIMIENTO DE VEHÍCULO - Contrato Abierto: Monte Mínimo: Q. 20.000.000 y Monte Máximo: Q. 60.000.000 - Abastecimiento Simultáneo: No							MECANIC CENTER de VICTOR ROLANDO LOPEZ VAZQUEZ				
Item	Código Catálogo	Descripción	Atributos	Cantidad	Monte	Precio Unitario Referencial	Precio Unitario (IVA Incluido)	Precio Total	Características	% de variación con respecto al precio referencial unitario	
	4.32	Cambio de aceite motor p/ litros	litros	1,00		215.204	160.542	160.542		-25,40%	
	4.33	Soporte de caja	unidad	1,00		1.020.152	761.093	761.093		-25,40%	
	4.34	Soportes de Motor	unidad	1,00		978.122	729.678	729.678		-25,40%	
	4.35	Trabajos de Tenerezos (Rectificaciones)	unidad	1,00		4.575.085	3.413.013	3.413.013		-25,40%	
	4.36	Junta tapa balancín	unidad	1,00		341.584	254.821	254.821		-25,40%	
	4.37	Guía de válvulas	unidad	1,00		618.084	311.890	311.890		-25,40%	
	4.38	Bulbo de aceite	unidad	1,00		318.993	234.238	234.238		-25,40%	
	4.39	block motor	unidad	1,00		9.566.279	6.987.244	6.987.244		-25,40%	
	4.40	Carter motor	unidad	1,00		3.570.458	2.663.561	2.663.561		-25,40%	
	4.41	Calce lateral	unidad	1,00		428.496	319.658	319.658		-25,40%	
	4.42	Perno Pistón	unidad	1,00		318.668	237.875	237.875		-25,40%	
	4.43	Boje de biela	unidad	1,00		487.256	363.492	363.492		-25,40%	
	4.44	Seguro perno Pistón	unidad	1,00		186.592	139.197	139.197		-25,40%	
	4.45	Rotor cigüeñal	unidad	1,00		1.715.137	1.279.492	1.279.492		-25,40%	
	4.46	Polea cigüeñal	unidad	1,00		2.507.615	1.870.680	1.870.680		-25,40%	
	4.47	Múltiple de escape	unidad	1,00		2.060.376	1.537.040	1.537.040		-25,40%	
	4.48	Cano flexible de escape	unidad	1,00		1.455.699	1.085.951	1.085.951		-25,40%	
	4.49	Múltiple de admisión	unidad	1,00		2.110.176	1.574.191	1.574.191		-25,40%	
	4.50	Bomba de aceite	unidad	1,00		3.773.999	2.815.403	2.815.403		-25,40%	
	4.51	Depurador de aire	unidad	1,00		2.282.427	1.710.150	1.710.150		-25,40%	
	4.52	Tapa depurador	unidad	1,00		1.029.823	768.247	768.247		-25,40%	
	4.53	Válvula de aire	unidad	1,00		977.335	729.091	729.091		-25,40%	
	4.54	Manguera depurador	unidad	1,00		1.317.390	982.772	982.772		-25,40%	
	4.55	Tensar correa	unidad	1,00		1.508.674	1.125.470	1.125.470		-25,40%	
	4.56	Correa dentada	unidad	1,00		1.744.039	1.301.053	1.301.053		-25,40%	
	4.57	Mano de Obra p/ hora	unidad	1,00		490.144	360.000	360.000		-79,60%	
	78180101-001	TOYOTA HILUX 2024 - SERVICIO Y MANTENIMIENTO DE TRANSMISIÓN	unidad de medida: Unidad presentación: EVENTO	1,00	mínimo: 0,00 máximo: 0,00			0	procedencia ORIGINAL		
	5.1	Diferencial completo	unidad	1,00		18.540.611	13.831.295	13.831.295		-25,40%	
	5.2	Corona y piñón de Difer. 4x4	unidad	1,00		6.547.609	4.884.516	4.884.516		-25,40%	
	5.3	Rulemanes de Corona	unidad	1,00		817.187	609.703	609.703		-25,40%	
	5.4	Rulemanes de piñón	unidad	1,00		657.386	490.409	490.409		-25,40%	
	5.5	Rulemanes del túnel	unidad	1,00		900.966	672.120	672.120		-25,40%	
	5.6	Reten de piñón	unidad	1,00		444.762	331.419	331.419		-25,40%	
	5.7	Tuerca de piñón	unidad	1,00		391.352	247.188	247.188		-25,40%	
	5.8	Arandela diferencial	unidad	1,00		167.891	125.246	125.246		-25,40%	
	5.9	Retenes del Túnel del dif.	unidad	1,00		630.210	470.136	470.136		-25,40%	
	5.10	Guardapolvos de homocinéticos	unidad	1,00		760.900	567.631	567.631		-25,40%	
	5.11	Tulipas de Homoc. lado caja	unidad	1,00		2.593.246	1.889.801	1.889.801		-25,40%	
	5.12	Tulipas de Homoc. lado rueda	unidad	1,00		2.864.845	2.137.025	2.137.025		-25,40%	
	5.13	Bojes del soporte del túnel de Dif.	unidad	1,00		597.144	445.469	445.469		-25,40%	
	5.14	Homocinética delantera	unidad	1,00		2.981.676	2.224.330	2.224.330		-25,40%	
	5.15	Reten de homocinética	unidad	1,00		773.536	577.057	577.057		-25,40%	
	5.16	Ruleman eje homocinética	unidad	1,00		1.884.452	1.405.801	1.405.801		-25,40%	
	5.17	Rodillo eje túnel	unidad	1,00		727.845	542.599	542.599		-25,40%	
	5.18	Encastre de 4x4	unidad	1,00		1.848.276	1.378.813	1.378.813		-25,40%	
	5.19	Deslizante de 4x4	unidad	1,00		1.680.241	1.262.659	1.262.659		-25,40%	
	5.20	Eje	unidad	1,00		2.151.965	1.603.365	1.603.365		-25,40%	
	5.21	Actuador de diferencial	unidad	1,00		3.987.071	2.974.354	2.974.354		-25,40%	
	5.22	Acople	unidad	1,00		637.039	475.226	475.226		-25,40%	
	5.23	Españador	unidad	1,00		628.100	468.562	468.562		-25,40%	
	5.24	Perno diferencial	unidad	1,00		1.098.622	819.572	819.572		-25,40%	
	5.25	Planetario	unidad	1,00		2.291.573	1.709.513	1.709.513		-25,40%	
	5.26	Engranaje satélite	unidad	1,00		2.553.793	1.905.129	1.905.129		-25,40%	

ACLARACIÓN DE PRECIOS

Licitación de Menor Cuantía Nacional - PAC Prioritario N° 18/2025 "SERVICIO DE REPARACIÓN Y MANTENIMIENTO DE VEHÍCULO – CONTRATO ABIERTO – AD REFERÉNDUM" ID 458846

Grupo 1 - SERVICIO DE REPARACIÓN Y MANTENIMIENTO DE VEHÍCULO SERVICIO DE REPARACIÓN Y MANTENIMIENTO DE VEHÍCULO - Contrato Abierto; Monto Máximo: G. 50.000.000 y Monto Mínimo: G. 60.000.000 - Abastecimiento Simultáneo: No							MECANIC CENTER de VICTOR ROLANDO LOPEZ VAZQUEZ				
Items	Código Catálogo	Descripción	Atributos	Cantidad	Monto	Precio Unitario Referencial	Precio Unitario (IVA Incluido)	Precio Total	Características	% de variación con respecto al precio referencial unitario	
	5.27	Caja diferencial	unidad	1,00	-	8.208.485	6.869.529	6.869.529		-25,40%	
	5.28	Cambio de aceite de diferencial p/ Euros	litros	1,00	-	158.272	118.070	118.070		-25,40%	
	5.29	Mano de Obra p/ hora	unidad	1,00	-	354.634	100.000	100.000		-71,84%	
6	78180101-003	TOYOTA HILUX 2024 - SERVICIO Y MANTENIMIENTO DE DIRECCIÓN	unidad de medida: Unidad presentación: EVENTO	1,00	mínimo: 0,00 máximo: 0,00	-	-	0	procedencia: ORIGINAL		
	6.1	Cremallera de dirección	unidad	1,00	-	19.831.738	14.794.472	14.794.472		-25,40%	
	6.2	Presas	unidad	1,00	-	1.434.883	1.070.198	1.070.198		-25,40%	
	6.3	Guardapolvo	unidad	1,00	-	322.517	240.597	240.597		-25,40%	
	6.4	Muñequín	unidad	1,00	-	1.288.449	957.452	957.452		-25,40%	
	6.5	Espárragos de rueda	unidad	1,00	-	211.099	157.479	157.479		-25,40%	
	6.6	Tuercas de rueda	unidad	1,00	-	199.060	148.488	148.488		-25,40%	
	6.7	Bomba dirección hidráulica	unidad	1,00	-	9.167.843	6.889.210	6.889.210		-25,40%	
	6.8	Reparación de bomba de dirección hidráulica	unidad	1,00	-	2.749.879	1.226.487	1.226.487		-55,40%	
	6.9	Cambio de aceite de dirección hidráulica p/ litros	litros	1,00	-	169.618	122.059	122.059		-25,40%	
	6.10	Columna de dirección	unidad	1,00	-	2.040.241	1.522.019	1.522.019		-25,40%	
	6.11	Conjunto cilindro contacto	unidad	1,00	-	1.805.170	1.346.655	1.346.655		-25,40%	
	6.12	Eje de dirección	unidad	1,00	-	180.315	134.514	134.514		-25,40%	
	6.13	Tanque de fluido D/H	unidad	1,00	-	872.697	651.009	651.009		-25,40%	
	6.14	Manguera D/H	unidad	1,00	-	490.661	366.048	366.048		-25,40%	
	6.15	Manguera de retorno D/H	unidad	1,00	-	508.426	379.285	379.285		-25,40%	
	6.16	Juego de rep. retenes bomba D/H	unidad	1,00	-	540.497	403.210	403.210		-25,40%	
	6.17	Juego de rep. cartuchos bomba D/H	unidad	1,00	-	724.979	540.834	540.834		-25,40%	
	6.18	Cuerpo trasero bomba D/H	unidad	1,00	-	671.694	501.083	501.083		-25,40%	
	6.19	Alineación y balanceo	unidad	1,00	-	326.968	243.918	243.918		-25,40%	
	6.20	Reparación de cubiertas – parche	unidad	1,00	-	490.144	218.604	218.604		-55,40%	
	6.21	Reparación de cubiertas – vulcanizado	unidad	1,00	-	689.000	507.294	507.294		-55,40%	
	6.22	Cambio de cubiertas	unidad	5,00	-	2.703.000	2.421.888	2.421.888		-10,40%	
	6.23	Mano de Obra p/ hora	unidad	1,00	-	490.144	100.000	100.000		-79,60%	
7	78180101-015	TOYOTA HILUX 2024 - SERVICIO Y MANTENIMIENTO DE REFRIGERACIÓN	unidad de medida: Unidad presentación: EVENTO	1,00	mínimo: 0,00 máximo: 0,00	-	-	0	procedencia: ORIGINAL		
	7.1	Radiador de agua	unidad	1,00	-	9.497.083	7.084.823	7.084.823		-25,40%	
	7.2	Radiador de Intercooler	unidad	1,00	-	10.623.805	7.925.358	7.925.358		-25,40%	
	7.3	Bomba de agua	unidad	1,00	-	2.468.834	1.841.750	1.841.750		-25,40%	
	7.4	Ventilador de radiador	unidad	1,00	-	1.185.981	884.741	884.741		-25,40%	
	7.5	Aleta de ventilador	unidad	1,00	-	1.185.981	884.741	884.741		-25,40%	
	7.6	Termostato	unidad	1,00	-	740.109	552.121	552.121		-25,40%	
	7.7	Limpeza Integral de Radiador	unidad	1,00	-	1.531.700	689.138	689.138		-55,40%	
	7.8	Junta de termostato	unidad	1,00	-	386.878	215.128	215.128		-25,40%	
	7.9	Manguera de radiador inferior	unidad	1,00	-	652.494	486.760	486.760		-25,40%	
	7.10	Manguera de radiador superior	unidad	1,00	-	684.095	510.384	510.384		-25,40%	
	7.11	Juego de mangueras de calefacción	unidad	1,00	-	528.673	394.390	394.390		-25,40%	
	7.12	Condensador de A/A	unidad	1,00	-	7.210.024	5.378.677	5.378.677		-25,40%	
	7.13	Evaporador de A/A	unidad	1,00	-	6.541.493	4.879.953	4.879.953		-25,40%	
	7.14	Válvula expansora	unidad	1,00	-	380.679	281.586	281.586		-25,40%	
	7.15	Filtro recibidor de A/A	unidad	1,00	-	589.290	439.610	439.610		-25,40%	
	7.16	Gas refrigerante 134 A/A	unidad	1,00	-	470.344	350.876	350.876		-25,40%	
	7.17	Agua refrigerante c/ aditivo	litros	1,00	-	186.161	138.876	138.876		-25,40%	
	7.18	Compresor de A/A	unidad	1,00	-	10.167.728	7.585.125	7.585.125		-25,40%	
	7.19	Polea de compresor	unidad	1,00	-	1.078.005	804.191	804.191		-25,40%	
	7.20	Embrague de compresor	unidad	1,00	-	669.460	508.517	508.517		-25,40%	
	7.21	Caño de compresor	unidad	1,00	-	814.580	607.676	607.676		-25,40%	
	7.22	Gula ventilador	unidad	1,00	-	332.818	297.482	297.482		-25,40%	

Item	Código	Descripción	Unidades	Arbitrios	Cantidad	Moneda	Referencia	Precio Unitario (IVA incluido)	IVA	Precio Total	Características	% de verificación con respecto al precio referencial
Grupo 1 - SERVICIO DE REPARACIÓN Y MANTENIMIENTO DE VEHÍCULO • Contrato Albariz Monja	13.4	Comando 4x4	unidad		1.00		4.44.728	3.315.774	2.315.774	2.315.774		
	13.5	Reparación de Sistema eléctrico de 4 x 4	unidad		1.00		2.488.624	1.109.890	1.109.890	1.109.890		
	13.6	Caja de cambio	unidad		1.00		5.015.289	3.741.405	3.741.405	3.741.405		
	13.7	Cruetas de Carro	unidad		1.00		1.048.288	781.022	781.022	781.022		
	13.8	Centralizador de Carro	unidad		1.00		1.967.783	1.020.866	1.020.866	1.020.866		
	13.9	Cadenas de Carro	unidad		1.00		4.712.185	3.516.036	3.516.036	3.516.036		
	13.10	Cruetas de Carro 4x4	unidad		1.00		749.727	558.551	558.551	558.551		
	13.11	Brida de Carro Tras Lado Derecho	unidad		1.00		949.917	708.838	708.838	708.838		
	13.12	Brida de Carro Del Lado Izq	unidad		1.00		981.462	732.096	732.096	732.096		
	13.13	Interruptor Inhibidor	unidad		1.00		3.484.108	2.599.144	2.599.144	2.599.144		
	13.14	Cadena de Transmisión	unidad		1.00		5.588.535	4.167.547	4.167.547	4.167.547		
	13.15	Brida	unidad		1.00		962.043	717.684	717.684	717.684		
	13.16	Mano de Ocho p/ hora	unidad		1.00		354.634	100.000	100.000	100.000		
	14	DIYOTA HILUX 2024 - SERVICIO Y MANTENIMIENTO DEL SISTEMA DE INYECCIÓN	unidad de medida: máxima: 0,00 mínima: 0,00	1.00							0	procedencia ORIGINAL
	14.1	Senor de masa de aire	unidad		1.00		6.095.625	4.545.844	4.545.844	4.545.844		
	14.2	Conjunto actuadores	unidad		3.00		5.658.884	4.221.490	4.221.490	4.221.490		
	14.3	Bomba de combustible de tanque	unidad		1.00		6.779.304	5.057.160	5.057.160	5.057.160		
	14.4	Bomba alimentadora de combustible	unidad		1.00		83.068.482	24.669.087	24.669.087	24.669.087		
	14.5	Reparación de Bomba alimentadora de combustible	unidad		1.00		3.444.908	2.883.825	2.883.825	2.883.825		
	14.6	Piso Inyector electrónico	unidad		1.00		15.527.914	11.989.823	11.989.823	11.989.823		
	14.7	Fuente eléctrica	unidad		1.00		1.698.172	1.266.910	1.266.910	1.266.910		
	14.8	Solenoide alimentador	unidad		1.00		2.261.471	1.687.057	1.687.057	1.687.057		
	14.9	Senor posición de cigüeñal	unidad		1.00		2.409.539	2.095.911	2.095.911	2.095.911		
	14.10	Senor posición de árbol de Levas	unidad		1.00		2.828.232	1.960.728	1.960.728	1.960.728		
	14.11	Senor de flujo de Aire	unidad		1.00		4.937.325	3.249.104	3.249.104	3.249.104		
14.12	Senor de Acelerador	unidad		1.00		3.808.370	2.899.532	2.899.532	2.899.532			
14.13	Caudalímetro	unidad		1.00		7.277.462	5.428.988	5.428.988	5.428.988			
14.14	Ball de combustible	unidad		1.00		2.475.543	1.845.261	1.845.261	1.845.261			
14.15	Bomba de combustible	unidad		1.00		6.749.170	5.034.395	5.034.395	5.034.395			
14.16	Bomba de presión de combustible	unidad		1.00		28.888.877	17.595.064	17.595.064	17.595.064			
14.17	Reparación de bomba de presión de combustible	unidad		1.00		5.974.934	3.997.220	3.997.220	3.997.220			
14.18	Juego de conos SPC de Admisión Turbo/ Inter	unidad		1.00		1.131.425	844.043	844.043	844.043			
14.19	Base de Filtro de Combustible	unidad		1.00		1.788.374	1.394.137	1.394.137	1.394.137			
14.20	Senor de presión Common Rail	unidad		1.00		1.795.924	1.399.759	1.399.759	1.399.759			
14.21	Limitador de presión del Common Rail	unidad		1.00		2.174.641	1.623.282	1.623.282	1.623.282			
14.22	Juego de conos de combustible	unidad		1.00		970.951	724.814	724.814	724.814			
14.23	Flotador de Tanque	unidad		1.00		2.200.814	1.641.807	1.641.807	1.641.807			
14.24	Piv Filtro	unidad		1.00		950.968	261.822	261.822	261.822			
14.25	Pedal de acelerador	unidad		1.00		7.935.657	5.920.000	5.920.000	5.920.000			
14.26	Senor de Velocímetro	unidad		1.00		2.247.299	1.672.009	1.672.009	1.672.009			
14.27	Senor de temperatura combustible	unidad		1.00		1.697.501	1.243.955	1.243.955	1.243.955			
14.28	Senor presión combustible	unidad		1.00		1.878.727	1.403.530	1.403.530	1.403.530			
14.29	Tubo common rail	unidad		1.00		988.981	736.287	736.287	736.287			
14.30	Arandela de piso inyector	unidad		1.00		255.581	190.893	190.893	190.893			
14.31	Alfita inyector	unidad		1.00		480.356	358.330	358.330	358.330			
14.32	Senor filtro de combustible	unidad		1.00		683.663	510.012	510.012	510.012			
14.33	Interruptor presión combustible	unidad		1.00		778.110	576.740	576.740	576.740			
14.34	Conjunto soporte filtro de combustible	unidad		1.00		1.304.124	972.878	972.878	972.878			
14.35	Tanque de combustible	unidad		1.00		6.592.285	5.191.626	5.191.626	5.191.626			
14.36	Reten de piso Inyector	unidad		1.00		535.405	399.412	399.412	399.412			
14.37	Tapa tanque de combustible	unidad		1.00		411.584	307.041	307.041	307.041			
14.38	Protector del tanque	unidad		1.00		490.177	365.672	365.672	365.672			

Mínimo: 0, 50.000,000 y Máximo: 0, 60.000,000 - Abastecimiento Dinámico: No

MECÁNICA CENTRO DE VICTOR ROLANDO LOPEZ VAZQUEZ

ABIERTO - AD REFERENDUM" ID 458846

Licitación de Menor Cuantía Nacional - PAC Prioritario N° 18/2025 "SERVICIO DE REPARACIÓN Y MANTENIMIENTO DE VEHÍCULO - CONTRATO

DECLARACIÓN DE PRECIOS

COMITÉ DE EVALUACIÓN DE OFERTAS

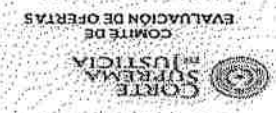
CORTE SUPREMA DE JUSTICIA

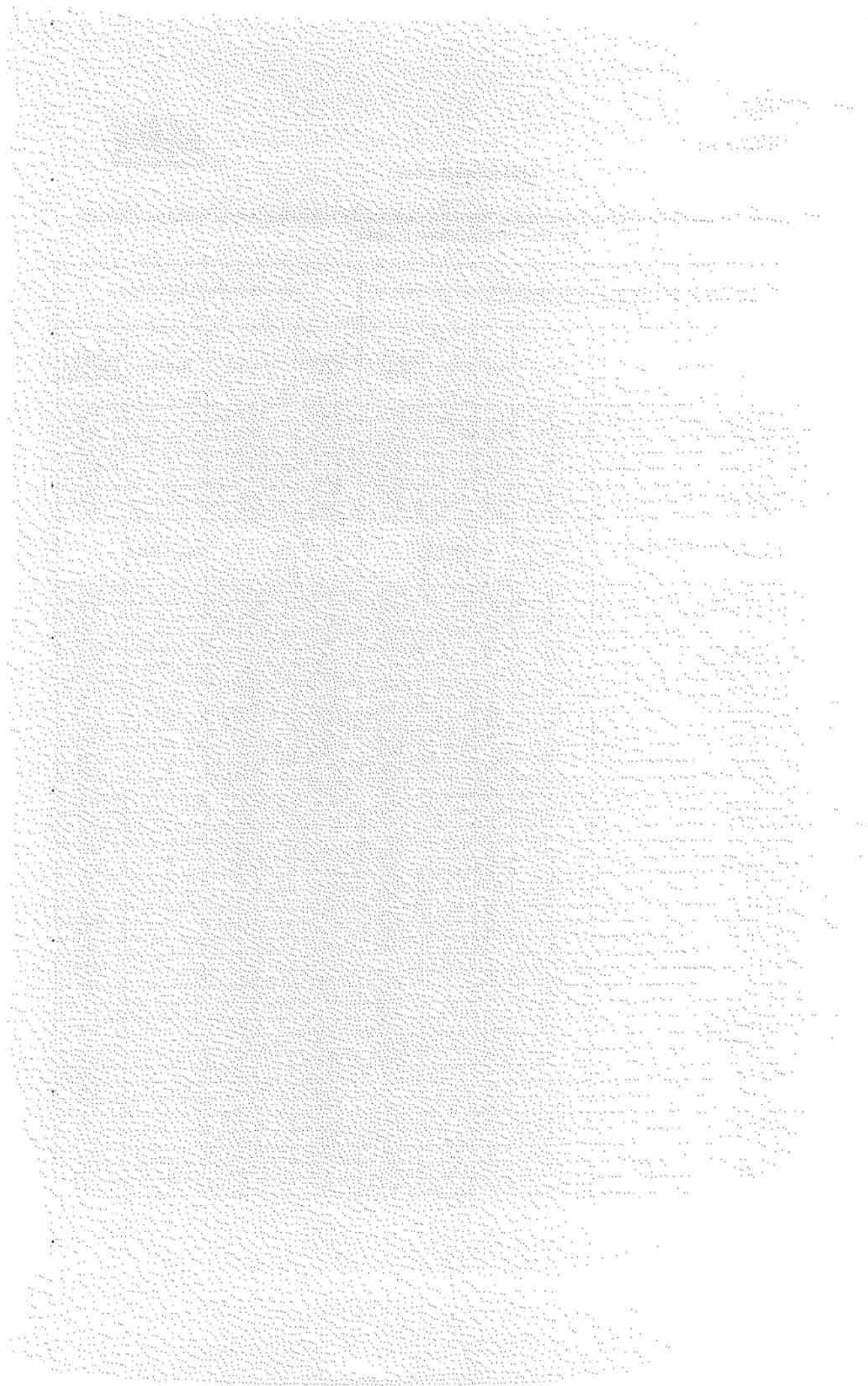
compromiso con la gente

Item	Código	Descripción	Artículos	Cantidad	Moneda	Precio Unitario (IVA incluido)	Precio Total	Características	% de variación con respecto al precio referencial unitario
GRUPO 1 - SERVICIO DE REPARACIÓN Y MANTENIMIENTO DE VEHÍCULO SERVICIO DE REPARACIÓN Y MANTENIMIENTO DE VEHÍCULO - CONTRATO ABIERTO - AD REFERENDUM" ID 458846	14.39	Tubo de combustible		1.00	Moneda	\$48,742	\$48,742		-25.40%
	14.40	Vehículo de extensión de combust.		1.00	Moneda	\$27,130	\$27,130		-25.40%
	14.41	Certificado de extensión		1.00	Moneda	\$3,898,800	\$3,898,800		-25.40%
	14.42	Vehículo EGR		1.00	Moneda	\$2,618,990	\$2,618,990		-25.40%
	14.43	Vehículo EGRV		1.00	Moneda	\$2,904,793	\$2,904,793		-25.40%
	14.44	Limpieza de tanque de combustible		1.00	Moneda	\$88,516	\$88,516		-55.40%
	14.45	Mano de obra p/ hora		1.00	Moneda	\$80,144	\$80,144		-79.40%
	15.1	Servicio de chapeta y pintura		1.00	Moneda	\$988,173	\$988,173		-25.40%
	15.11	2024021-001 TOYOTA HILUX 2024 - SERVICIO Y MANTENIMIENTO DE CHAPETA Y PINTURA	unidad de medida: PRESENTACIÓN: EVENTO	1.00	Moneda	\$0.00	\$0.00	procedencia: ORIGINAL	
	15.12	Envío de Pasajeros delantero		1.00	Moneda	\$2,822,830	\$2,822,830		-25.40%
	15.13	Panál de Frente		1.00	Moneda	\$2,059,425	\$2,059,425		-25.40%
	15.14	Carot		1.00	Moneda	\$1,404,943	\$1,404,943		-25.40%
	15.15	Guardabarros Delantero Derecho		1.00	Moneda	\$1,983,473	\$1,983,473		-25.40%
	15.16	Guardabarros Delantero Izquierdo		1.00	Moneda	\$1,479,447	\$1,479,447		-25.40%
	15.17	Puerta Delantero Derecha		1.00	Moneda	\$3,899,898	\$3,899,898		-25.40%
	15.18	Puerta Delantero Izquierda		1.00	Moneda	\$3,789,899	\$3,789,899		-25.40%
	15.19	Puerta Trasera Derecha		1.00	Moneda	\$3,907,180	\$3,907,180		-25.40%
	15.20	Puerta Trasera Izquierda		1.00	Moneda	\$3,407,180	\$3,407,180		-25.40%
	15.21	Parabrisas Delantero		1.00	Moneda	\$2,804,498	\$2,804,498		-25.40%
	15.22	Medidas de Parabrises		1.00	Moneda	\$97,451	\$97,451		-25.40%
	15.23	Parabrisas frontal		1.00	Moneda	\$1,875,146	\$1,875,146		-25.40%
	15.24	Juego molduras parbrisa		1.00	Moneda	\$95,883	\$95,883		-25.40%
	15.25	Esquina inferior parbrisa		1.00	Moneda	\$174,691	\$174,691		-25.40%
	15.26	Guardafangos del izq.		1.00	Moneda	\$92,098	\$92,098		-25.40%
	15.27	Guardafangos del der.		1.00	Moneda	\$247,745	\$247,745		-25.40%
15.28	Fichas de guardafangos		1.00	Moneda	\$17,603	\$17,603		-25.40%	
15.29	Carro sobre carro		1.00	Moneda	\$10,188	\$10,188		-25.40%	
15.30	Varilla canot		1.00	Moneda	\$67,958	\$67,958		-25.40%	
15.31	Guardafangos tras der.		1.00	Moneda	\$92,098	\$92,098		-25.40%	
15.32	Guardafangos tras izq.		1.00	Moneda	\$247,745	\$247,745		-25.40%	
15.33	Blanca puerta del.		1.00	Moneda	\$247,745	\$247,745		-25.40%	
15.34	Blanca puerta del. der.		1.00	Moneda	\$247,745	\$247,745		-25.40%	
15.35	Vidrio pta. del. der.		1.00	Moneda	\$1,018,660	\$1,018,660		-25.40%	
15.36	Vidrio pta. del. izq.		1.00	Moneda	\$1,018,660	\$1,018,660		-25.40%	
15.37	Guía de vidrio pta. del.		1.00	Moneda	\$90,868	\$90,868		-25.40%	
15.38	Vidrio de pta. trasera izquierda		1.00	Moneda	\$1,038,985	\$1,038,985		-25.40%	
15.39	Vidrio de pta. trasera derecha		1.00	Moneda	\$1,038,985	\$1,038,985		-25.40%	
15.40	Medicula tras tras.		1.00	Moneda	\$32,088	\$32,088		-25.40%	
15.41	Malla tras trasera		1.00	Moneda	\$1,883,753	\$1,883,753		-25.40%	
15.42	Espejo retrovisor izq.		1.00	Moneda	\$1,974,101	\$1,974,101		-25.40%	
15.43	Espejo retrovisor der.		1.00	Moneda	\$1,883,885	\$1,883,885		-25.40%	
15.44	Espejo retrovisor interior		1.00	Moneda	\$1,644,666	\$1,644,666		-25.40%	
15.45	Cebillos limpiaparabrisas		1.00	Moneda	\$95,041	\$95,041		-25.40%	
15.46	Faro trasero		1.00	Moneda	\$1,974,597	\$1,974,597		-25.40%	
15.47	Crisal de fero delantero		1.00	Moneda	\$1,066,925	\$1,066,925		-25.40%	
15.48	Mano de obra p/ hora		1.00	Moneda	\$54,634	\$54,634		-71.40%	

Licitación de Menor Cuantía Nacional - PAC Prioritaria N° 18/2025 "SERVICIO DE REPARACIÓN Y MANTENIMIENTO DE VEHÍCULO - CONTRATO ABIERTO - AD REFERENDUM" ID 458846

ACLARACIÓN DE PRECIOS







 Calle Rca. De Colombia N°35 c/ Avda. Mcal Estigarribia
 Fdo de la Mora – Zona Norte  0972-38-13-06/ 0972-38-13-03
 mecaniccenter2021@gmail.com

Miércoles, 19 de febrero de 2025

**Sr.
Abog. MIRKO DURE ROLON
COORDINADOR – CEO
CORTE SUPREMA DE JUSTICIA
PRESENTE**

Ref: LMCN ID N°458846
NOTA NCEO N°186/2025

Por el presente me es grato el saludo y a modo de dar continuidad al proceso de evaluación de ofertas del llamado de referencia, adjuntamos los siguientes documentos solicitados;

- Desglose de precios con nota explicativa detallada, para todos los precios ofertados.

Atte,

49

Licitación: 458846 - SERVICIO DE REPARACIÓN Y MANTENIMIENTO DE VEHÍCULO – CONTRATO ABIERTO – AD REFERÉNDUM.

Grupo 1 - SERVICIO DE REPARACIÓN Y MANTENIMIENTO DE VEHÍCULO SERVICIO DE REPARACIÓN Y MANTENIMIENTO DE VEHÍCULO Contrato Abierto: Por Monto (Mínimo: 30000000 Máximo: 60000000), Abastecimiento Simultaneo: No

Ítem	Código Catálogo	Descripción	Atributos	Cantidad	Precio Unitario (IVA Incluido)	Costo del bien	Transporte	Seguro	Mano de obra	Interés financiero	Iva	Renta	Utilidad	Precio final
1	78180101-006	TOYOTA HILUX 2024 - SERVICIO Y MANTENIMIENTO DE FRENOS	unidad de medida: Unidad presentación: EVENTO	1,00										
	1.1	Juego de pastillas de freno delantero	unidad	1,00	1.980.371	1.287.241	79.215	-	-	41.588	180.034	180.034	212.260	1.980.371
	1.2	Discos de Frenos delantero	unidad	1,00	2.513.091	1.633.509	100.524	-	-	52.775	228.463	228.463	269.358	2.513.091
	1.3	Juego de Reparación de mordaza de freno	unidad	1,00	479.164	311.457	19.167	-	-	10.062	43.560	43.560	51.358	479.164
	1.4	Cilindros de frenos trasero	unidad	1,00	944.716	614.065	37.789	-	-	19.839	85.883	85.883	101.256	944.716
	1.5	Zapatas de frenos trasero	unidad	1,00	1.748.080	1.136.252	69.923	-	-	36.710	158.916	158.916	187.362	1.748.080
	1.6	Tambores de Freno trasero	unidad	1,00	2.649.148	1.721.946	105.966	-	-	55.632	240.832	240.832	283.940	2.649.148
	1.7	Canos de frenos de mano	unidad	1,00	744.302	483.796	29.772	-	-	15.630	67.664	67.664	79.776	744.302
	1.8	Bomba central de freno	unidad	1,00	2.137.072	1.389.097	85.483	-	-	44.879	194.279	194.279	229.055	2.137.072
	1.9	Válvulas de freno	unidad	1,00	1.350.088	877.557	54.004	-	-	28.352	122.735	122.735	144.705	1.350.088
	1.10	Cambio de fluido de freno p/litros	litros	1,00	83.778	54.456	3.351	-	-	1.759	7.616	7.616	8.979	83.778
	1.11	Canos flexibles de frenos	unidad	1,00	412.670	268.236	16.507	-	-	8.666	37.515	37.515	44.231	412.670
	1.12	Seguros de zapata	unidad	1,00	142.191	92.424	5.688	-	-	2.986	12.926	12.926	15.240	142.191
	1.13	Rectificación de discos de freno	unidad	1,00	279.503	-	11.180	37.062	145.342	5.870	25.409	25.409	29.231	279.503
	1.14	Cementado de zapatas	unidad	1,00	358.471	233.006	14.339	-	-	7.528	32.588	32.588	38.422	358.471
	1.15	Rectificación de tambores traseros	unidad	1,00	245.891	-	9.836	32.605	127.863	5.164	22.354	22.354	25.716	245.891

1.16	Resortes de zapata	unidad	1,00	125.383	81.499	5.015	-	-	2.633	11.398	11.398	13.439	125.383
1.17	Juego de reparo de cilindro de frenos	unidad	1,00	98.677	64.140	3.947	-	-	2.072	8.971	8.971	10.576	98.677
1.18	Regulador de freno RH	unidad	1,00	365.521	237.589	14.621	-	-	7.676	33.229	33.229	39.177	365.521
1.19	Regulador de freno LH	unidad	1,00	365.521	237.589	14.621	-	-	7.676	33.229	33.229	39.177	365.521
1.20	Leva de freno	unidad	1,00	194.614	126.499	7.785	-	-	4.087	17.692	17.692	20.859	194.614
1.21	Perno de zapata	unidad	1,00	70.774	46.003	2.831	-	-	1.486	6.434	6.434	7.586	70.774
1.22	Pistón de mordaza	unidad	1,00	882.535	573.648	35.301	-	-	18.533	80.230	80.230	94.592	882.535
1.23	Mordaza de freno delantero RH	unidad	1,00	4.649.136	3.021.938	185.965	-	-	97.632	422.649	422.649	498.303	4.649.136
1.24	Mordaza de freno delantero LH	unidad	1,00	4.649.136	3.021.938	185.965	-	-	97.632	422.649	422.649	498.303	4.649.136
1.25	Perno de mordaza	unidad	1,00	288.439	187.485	11.538	-	-	6.057	26.222	26.222	30.915	288.439
1.26	Tapa de polvo	unidad	1,00	64.787	42.112	2.591	-	-	1.361	5.890	5.890	6.944	64.787
1.27	Goma pedal TM	unidad	1,00	207.300	134.745	8.292	-	-	4.353	18.845	18.845	22.219	207.300
1.28	Bulbo de freno	unidad	1,00	243.912	158.543	9.756	-	-	5.122	22.174	22.174	26.143	243.912
1.29	Mecanismo de freno de mano	unidad	1,00	616.656	400.826	24.666	-	-	12.950	56.060	56.060	66.094	616.656
1.30	Juego reparo bomba central de freno	unidad	1,00	400.055	260.036	16.002	-	-	8.401	36.369	36.369	42.879	400.055
1.31	Sensor de desaceleración	unidad	1,00	1.762.201	1.145.431	70.488	-	-	37.006	160.200	160.200	188.876	1.762.201
1.32	Sensor ABS de rueda delantera izq.	unidad	1,00	2.471.418	1.606.422	98.857	-	-	51.900	224.674	224.674	264.891	2.471.418
1.33	Sensor ABS de rueda delantera der.	unidad	1,00	2.471.418	1.606.422	98.857	-	-	51.900	224.674	224.674	264.891	2.471.418
1.34	Sensor ABS de rueda trasera.	unidad	1,00	2.471.418	1.606.422	98.857	-	-	51.900	224.674	224.674	264.891	2.471.418
1.35	Modulo hidráulico de ABS	unidad	1,00	6.488.639	4.217.615	259.546	-	-	136.261	589.876	589.876	695.464	6.488.639
1.36	Rotor sensor de ABS	unidad	1,00	979.506	636.679	39.180	-	-	20.570	89.046	89.046	104.985	979.506
1.37	Mano de Obra p/ hora	unidad	1,00	100.000	-	4.000	13.260	52.000	2.100	9.091	9.091	10.458	100.000

	TOYOTA HILUX 2024 - SERVICIO Y MANTENIMIENTO DE SUSPENSIÓN	unidad de medida: Unidad presentación: EVENTO	1,00	-	-	-	-	-	-	-	-	-	-
2	78180101-004		1,00	-	-	-	-	-	-	-	-	-	-
2.1	Amortiguadores	unidad	1,00	2.546.265	1.655.072	101.851	-	-	53.472	231.479	231.479	272.913	2.546.265
2.2	Rotulas inferiores	unidad	1,00	1.733.849	1.127.002	69.354	-	-	36.411	157.623	157.623	185.837	1.733.849
2.3	Rotulas superiores	unidad	1,00	1.601.482	1.040.963	64.059	-	-	33.631	145.589	145.589	171.650	1.601.482
2.4	Bujes de parrilla superior	unidad	1,00	609.773	396.352	24.391	-	-	12.805	55.434	55.434	65.357	609.773
2.5	Bujes de parrilla inferior delantera.	unidad	1,00	600.948	390.616	24.038	-	-	12.620	54.632	54.632	64.411	600.948
2.6	Parrilla de suspensión inferior	unidad	1,00	2.064.632	1.342.011	82.585	-	-	43.357	187.694	187.694	221.291	2.064.632
2.7	Parrilla de suspensión superior	unidad	1,00	1.844.018	1.198.612	73.761	-	-	38.724	167.638	167.638	197.645	1.844.018
2.8	Buje estabilizador central	unidad	1,00	159.828	103.888	6.393	-	-	3.356	14.530	14.530	17.131	159.828
2.9	Bieleta Estabilizadora LH	unidad	1,00	442.604	287.693	17.704	-	-	9.295	40.237	40.237	47.439	442.604
2.10	Bieleta Estabilizadora RH	unidad	1,00	442.604	287.693	17.704	-	-	9.295	40.237	40.237	47.439	442.604
2.11	Barra estabilizadora delantera.	unidad	1,00	1.557.692	1.012.500	62.308	-	-	32.712	141.608	141.608	166.956	1.557.692
2.12	Punta eje RH	unidad	1,00	2.562.483	1.665.614	102.499	-	-	53.812	232.953	232.953	274.652	2.562.483
2.13	Punta eje LH	unidad	1,00	2.562.483	1.665.614	102.499	-	-	53.812	232.953	232.953	274.652	2.562.483
2.14	Rodillo de punta eje	unidad	1,00	392.732	255.276	15.709	-	-	8.247	35.703	35.703	42.094	392.732
2.15	Reten de aceite punta eje	unidad	1,00	233.640	151.866	9.346	-	-	4.906	21.240	21.240	25.042	233.640
2.16	Maza rueda delantera	unidad	1,00	2.144.395	1.393.857	85.776	-	-	45.032	194.945	194.945	229.840	2.144.395
2.17	Rotor sensor	unidad	1,00	928.299	603.394	37.132	-	-	19.494	84.391	84.391	99.497	928.299
2.18	Ruleman de maza delantera int.	unidad	1,00	2.229.365	1.449.087	89.175	-	-	46.817	202.670	202.670	238.947	2.229.365
2.19	Ruleman de maza delantera ext.	unidad	1,00	2.005.316	1.303.455	80.213	-	-	42.112	182.301	182.301	214.933	2.005.316
2.20	Reten de maza delantera	unidad	1,00	263.969	171.580	10.559	-	-	5.543	23.997	23.997	28.293	263.969

	2.21	Tuerca de maza	unidad	1,00	147.534	95.897	5.901	-	-	3.098	13.412	13.412	15.813	147.534
	2.22	Arandela de maza	unidad	1,00	121.931	79.255	4.877	-	-	2.561	11.085	11.085	13.069	121.931
	2.23	Tapa de maza	unidad	1,00	215.413	140.018	8.617	-	-	4.524	19.583	19.583	23.088	215.413
	2.24	Buje amortiguador	unidad	1,00	114.147	74.196	4.566	-	-	2.397	10.377	10.377	12.234	114.147
	2.25	Perno Parrilla	unidad	1,00	271.816	176.680	10.873	-	-	5.708	24.711	24.711	29.134	271.816
	2.26	Taqueador de suspensión LH	unidad	1,00	216.363	140.636	8.655	-	-	4.544	19.669	19.669	23.190	216.363
	2.27	Taqueador de suspensión RH	unidad	1,00	216.363	140.636	8.655	-	-	4.544	19.669	19.669	23.190	216.363
	2.28	Tazas de ruedas	unidad	1,00	511.670	332.586	20.467	-	-	10.745	46.515	46.515	54.842	511.670
	2.29	Mano de Obra p/ hora TOYOTA HILUX 2024 - SERVICIO Y MANTENIMIENTO DE SISTEMA ELÉCTRICO	unidad de medida: Unidad presentación: EVENTO	1,00	100.000	-	4.000	13.260	52.000	2.100	9.091	9.091	10.458	100.000
3	78180101-009			1,00	-	-	-	-	-	-	-	-	-	-
	3.1	Bendix de arranque	unidad	1,00	1.058.502	688.026	42.340	-	-	22.229	96.227	96.227	113.452	1.058.502
	3.2	Rotor de arranque	unidad	1,00	857.139	557.140	34.286	-	-	18.000	77.922	77.922	91.870	857.139
	3.3	Inducido de arranque	unidad	1,00	884.177	574.715	35.367	-	-	18.568	80.380	80.380	94.768	884.177
	3.4	Juego de carbones	unidad	1,00	378.459	245.998	15.138	-	-	7.948	34.405	34.405	40.564	378.459
	3.5	Motor de arranque completo	unidad	1,00	4.242.514	2.757.634	169.701	-	-	89.093	385.683	385.683	454.720	4.242.514
	3.6	Automático de arranque	unidad	1,00	489.306	318.049	19.572	-	-	10.275	44.482	44.482	52.445	489.306
	3.7	Porta carbón	unidad	1,00	472.786	307.311	18.911	-	-	9.929	42.981	42.981	50.674	472.786
	3.8	Bobina motor de arranque	unidad	1,00	1.029.286	669.036	41.171	-	-	21.615	93.571	93.571	110.321	1.029.286
	3.9	Juego de regulador de voltaje y juego de diodos	unidad	1,00	1.316.524	855.741	52.661	-	-	27.647	119.684	119.684	141.107	1.316.524
	3.10	Rotor de Alternador	unidad	1,00	930.739	604.980	37.230	-	-	19.546	84.613	84.613	99.758	930.739
	3.11	Estator de Alternador	unidad	1,00	883.801	574.471	35.352	-	-	18.560	80.346	80.346	94.727	883.801

3.12	Correa de Alternador	unidad	1,00	607.088	394.607	24.284	-	-	12.749	55.190	55.190	65.069	607.088
3.13	Rulemanes de Alternador	unidad	1,00	196.712	127.863	7.868	-	-	4.131	17.883	17.883	21.084	196.712
3.14	Polea de alternador	unidad	1,00	779.035	506.373	31.161	-	-	16.360	70.821	70.821	83.498	779.035
3.15	Carcasa trasera de alternador	unidad	1,00	1.034.377	672.345	41.375	-	-	21.722	94.034	94.034	110.866	1.034.377
3.16	Carcasa delantera de alternador	unidad	1,00	781.475	507.959	31.259	-	-	16.411	71.043	71.043	83.760	781.475
3.17	Rebobinado de campo	unidad	1,00	922.478	599.611	36.899	-	-	19.372	83.862	83.862	98.873	922.478
3.18	Alternador Completo	unidad	1,00	4.282.225	2.783.446	171.289	-	-	89.927	389.293	389.293	458.977	4.282.225
3.19	Batería	unidad	1,00	1.721.270	1.118.826	68.851	-	-	36.147	156.479	156.479	184.489	1.721.270
3.20	Foco de Alta y Baja	unidad	1,00	206.502	134.226	8.260	-	-	4.337	18.773	18.773	22.133	206.502
3.21	Focos de 2 filamentos	unidad	1,00	163.629	106.359	6.545	-	-	3.436	14.875	14.875	17.538	163.629
3.22	Focos de 1 filamento	unidad	1,00	117.457	76.347	4.698	-	-	2.467	10.678	10.678	12.589	117.457
3.23	Focos de busca huellas	unidad	1,00	296.482	192.713	11.859	-	-	6.226	26.953	26.953	31.777	296.482
3.24	Foco de luz de techo	unidad	1,00	144.156	93.701	5.766	-	-	3.027	13.105	13.105	15.451	144.156
3.25	Faro delantero	unidad	1,00	1.419.179	922.466	56.767	-	-	29.803	129.016	129.016	152.110	1.419.179
3.26	Faro trasero	unidad	1,00	967.127	628.633	38.685	-	-	20.310	87.921	87.921	103.658	967.127
3.27	Faritos de luz de chapa	unidad	1,00	460.464	299.302	18.419	-	-	9.670	41.860	41.860	49.353	460.464
3.28	Faros busca huellas	unidad	1,00	660.410	429.267	26.416	-	-	13.869	60.037	60.037	70.784	660.410
3.29	Focos LED Baliza techo	unidad	1,00	339.026	220.367	13.561	-	-	7.120	30.821	30.821	36.337	339.026
3.30	Conmutador de luces	unidad	1,00	1.732.795	1.126.317	69.312	-	-	36.389	157.527	157.527	185.724	1.732.795
3.31	Bulbo marcha atrás	unidad	1,00	365.672	237.687	14.627	-	-	7.679	33.243	33.243	39.193	365.672
3.32	Bulbo neutro	unidad	1,00	357.224	232.196	14.289	-	-	7.502	32.475	32.475	38.288	357.224
3.33	Faro auxiliar de freno	unidad	1,00	461.978	300.286	18.479	-	-	9.702	41.998	41.998	49.516	461.978



3.34	Tablero instrumental	unidad	1,00	2.604.732	1.693.076	104.189	-	-	54.699	236.794	236.794	279.180	2.604.732
3.35	Comando central de lev. Vid. LH	unidad	1,00	1.653.749	1.074.937	66.150	-	-	34.729	150.341	150.341	177.252	1.653.749
3.36	Comando central de lev. Vid. RH	unidad	1,00	1.518.941	987.312	60.758	-	-	31.898	138.086	138.086	162.803	1.518.941
3.37	Interruptor de lev. Vid. tras LH	unidad	1,00	496.382	322.648	19.855	-	-	10.424	45.126	45.126	53.203	496.382
3.38	Interruptor de lev. Vid. tras RH	unidad	1,00	496.382	322.648	19.855	-	-	10.424	45.126	45.126	53.203	496.382
3.39	Interruptores de puerta	unidad	1,00	406.684	264.345	16.267	-	-	8.540	36.971	36.971	43.589	406.684
3.40	Interruptor de estacionamiento	unidad	1,00	511.670	332.586	20.467	-	-	10.745	46.515	46.515	54.842	511.670
3.41	Interruptor de 4x4	unidad	1,00	1.338.209	869.836	53.528	-	-	28.102	121.655	121.655	143.432	1.338.209
3.42	Interruptor de busca huella	unidad	1,00	664.450	431.893	26.578	-	-	13.953	60.405	60.405	71.217	664.450
3.43	Relay	unidad	1,00	268.451	174.493	10.738	-	-	5.637	24.405	24.405	28.773	268.451
3.44	Encendedor	unidad	1,00	342.540	222.651	13.702	-	-	7.193	31.140	31.140	36.714	342.540
3.45	Alarma cinturón	unidad	1,00	444.517	288.936	17.781	-	-	9.335	40.411	40.411	47.644	444.517
3.46	Unidad de control	unidad	1,00	1.267.851	824.103	50.714	-	-	26.625	115.259	115.259	135.891	1.267.851
3.47	Bocina	unidad	1,00	370.766	240.998	14.831	-	-	7.786	33.706	33.706	39.739	370.766
3.48	Relay limpiaparabrisas	unidad	1,00	305.657	198.677	12.226	-	-	6.419	27.787	27.787	32.761	305.657
3.49	Control apertura	unidad	1,00	1.311.582	852.528	52.463	-	-	27.543	119.235	119.235	140.578	1.311.582
3.50	Bujías incandescentes	unidad	1,00	665.400	432.510	26.616	-	-	13.973	60.491	60.491	71.319	665.400
3.51	Motor limpiaparabrisas	unidad	1,00	1.789.196	1.162.977	71.568	-	-	37.573	162.654	162.654	191.769	1.789.196
3.52	Motor lanza agua	unidad	1,00	1.604.068	1.042.644	64.163	-	-	33.685	145.824	145.824	171.927	1.604.068
3.53	Antena centro techo	unidad	1,00	662.839	430.845	26.514	-	-	13.920	60.258	60.258	71.044	662.839
3.54	Mano de Obra p/ hora	unidad	1,00	100.000	-	4.000	13.260	52.000	2.100	9.091	9.091	10.458	100.000



52

	TOYOTA HILUX 2024 - SERVICIO Y MANTENIMIENTO DE MOTOR	unidad de medida: Unidad presentación: EVENTO	1,00	-	-	-	-	-	-	-	-	-	-
4	78180101-014		1,00	-	-	-	-	-	-	-	-	-	-
4.1	Juego de Pistones	unidad	1,00	3.009.596	1.956.237	120.384	-	-	63.202	273.600	273.600	322.574	3.009.596
4.2	Juego De Aros	unidad	1,00	2.168.009	1.409.206	86.720	-	-	45.528	197.092	197.092	232.371	2.168.009
4.3	Juego de Camisa	unidad	1,00	1.475.344	958.974	59.014	-	-	30.982	134.122	134.122	158.130	1.475.344
4.4	Juego de Juntas	unidad	1,00	1.539.480	1.000.662	61.579	-	-	32.329	139.953	139.953	165.004	1.539.480
4.5	Casquillos de biela	unidad	1,00	714.370	464.341	28.575	-	-	15.002	64.943	64.943	76.567	714.370
4.6	Casquillos de Bancada	unidad	1,00	1.003.452	652.244	40.138	-	-	21.072	91.223	91.223	107.552	1.003.452
4.7	Válvulas de Admisión	unidad	1,00	350.048	227.531	14.002	-	-	7.351	31.823	31.823	37.519	350.048
4.8	Válvulas de Escape	unidad	1,00	385.347	250.476	15.414	-	-	8.092	35.032	35.032	41.302	385.347
4.9	Junta de Tapa de Cilindros	unidad	1,00	1.225.405	796.513	49.016	-	-	25.734	111.400	111.400	131.341	1.225.405
4.10	Árbol de Levas Admis.	unidad	1,00	1.561.821	1.015.184	62.473	-	-	32.798	141.984	141.984	167.399	1.561.821
4.11	Cigüeñal	unidad	1,00	12.308.996	8.000.847	492.360	-	-	258.489	1.119.000	1.119.000	1.319.301	12.308.996
4.12	Bielas	unidad	1,00	1.827.419	1.187.822	73.097	-	-	38.376	166.129	166.129	195.866	1.827.419
4.13	Turbo	unidad	1,00	20.267.516	13.173.885	810.701	-	-	425.618	1.842.501	1.842.501	2.172.309	20.267.516
4.14	Reparación de turbo	unidad	1,00	3.035.569	-	121.423	402.516	1.578.496	63.747	275.961	275.961	317.465	3.035.569
4.15	Tapa de Cilindros	unidad	1,00	8.425.058	5.476.288	337.002	-	-	176.926	765.914	765.914	903.013	8.425.058
4.16	Árbol de levas de escap.	unidad	1,00	1.672.334	1.087.017	66.893	-	-	35.119	152.030	152.030	179.244	1.672.334
4.17	Junta de múltiple de admis.	unidad	1,00	336.553	218.759	13.462	-	-	7.068	30.596	30.596	36.072	336.553
4.18	Junta de múltiple de escap.	unidad	1,00	262.142	170.392	10.486	-	-	5.505	23.831	23.831	28.097	262.142
4.19	Junta de frente de motor Correa principal frente motor	unidad	1,00	277.752	180.539	11.110	-	-	5.833	25.250	25.250	29.770	277.752
4.20		unidad	1,00	624.969	406.230	24.999	-	-	13.124	56.815	56.815	66.985	624.969

4.21	Tensor de correa principal frente motor	unidad	1,00	2.579.209	1.676.486	103.168	-	-	54.163	234.474	234.474	276.444	2.579.209
4.22	reten frente motor	unidad	1,00	220.659	143.428	8.826	-	-	4.634	20.060	20.060	23.651	220.659
4.23	reten de bancada tras.	unidad	1,00	387.033	251.571	15.481	-	-	8.128	35.185	35.185	41.483	387.033
4.24	Embrague ventilador	unidad	1,00	2.108.674	1.370.638	84.347	-	-	44.282	191.698	191.698	226.012	2.108.674
4.25	Resortes de válvulas	unidad	1,00	277.795	180.567	11.112	-	-	5.834	25.254	25.254	29.775	277.795
4.26	Martilletes de válvulas	unidad	1,00	642.532	417.646	25.701	-	-	13.493	58.412	58.412	68.868	642.532
4.27	Reten guía de válvulas	unidad	1,00	187.660	121.979	7.506	-	-	3.941	17.060	17.060	20.114	187.660
4.28	Juego de engranajes del frente motor	unidad	1,00	2.436.239	1.583.555	97.450	-	-	51.161	221.476	221.476	261.121	2.436.239
4.29	Filtro de aceite	unidad	1,00	688.553	447.559	27.542	-	-	14.460	62.596	62.596	73.800	688.553
4.30	Filtro de Aire	unidad	1,00	635.683	413.194	25.427	-	-	13.349	57.789	57.789	68.134	635.683
4.31	Filtro de Combustible	unidad	1,00	473.107	307.520	18.924	-	-	9.935	43.010	43.010	50.708	473.107
4.32	Cambio de aceite motor p/ litros	litros	1,00	160.542	104.352	6.422	-	-	3.371	14.595	14.595	17.207	160.542
4.33	Soporte de caja	unidad	1,00	761.033	494.671	30.441	-	-	15.982	69.185	69.185	81.569	761.033
4.34	Soportes de Motor	unidad	1,00	729.679	474.291	29.187	-	-	15.323	66.334	66.334	78.208	729.679
4.35	Trabajos de Terceros (Rectificaciones)	unidad	1,00	3.413.013	2.218.458	136.521	-	-	71.673	310.274	310.274	365.813	3.413.013
4.36	Junta tapa balancín	unidad	1,00	254.821	165.634	10.193	-	-	5.351	23.166	23.166	27.312	254.821
4.37	Guía de válvulas	unidad	1,00	311.890	202.729	12.476	-	-	6.550	28.354	28.354	33.429	311.890
4.38	Bulbo de aceite	unidad	1,00	234.238	152.255	9.370	-	-	4.919	21.294	21.294	25.106	234.238
4.39	Block motor	unidad	1,00	6.987.244	4.541.709	279.490	-	-	146.732	635.204	635.204	748.906	6.987.244
4.40	Carter motor	unidad	1,00	2.663.561	1.731.315	106.542	-	-	55.935	242.142	242.142	285.485	2.663.561
4.41	Calce lateral	unidad	1,00	319.658	207.778	12.786	-	-	6.713	29.060	29.060	34.262	319.658
4.42	Perno Pistón	unidad	1,00	237.875	154.619	9.515	-	-	4.995	21.625	21.625	25.496	237.875

53

	4.43	Buje de biela	unidad	1,00	363.492	236.270	14.540	-	-	7.633	33.045	33.045	38.960	363.492
	4.44	Seguro perno Pistón	unidad	1,00	139.197	90.478	5.568	-	-	2.923	12.654	12.654	14.919	139.197
	4.45	Rotor cigüeñal	unidad	1,00	1.279.492	831.670	51.180	-	-	26.869	116.317	116.317	137.138	1.279.492
	4.46	Polea cigüeñal	unidad	1,00	1.870.680	1.215.942	74.827	-	-	39.284	170.062	170.062	200.503	1.870.680
	4.47	Múltiple de escape	unidad	1,00	1.537.040	999.076	61.482	-	-	32.278	139.731	139.731	164.743	1.537.040
	4.48	Cano flexible de escape	unidad	1,00	1.085.951	705.868	43.438	-	-	22.805	98.723	98.723	116.394	1.085.951
	4.49	Múltiple de admisión	unidad	1,00	1.574.191	1.023.224	62.968	-	-	33.058	143.108	143.108	168.725	1.574.191
	4.50	Bomba de aceite	unidad	1,00	2.815.403	1.830.012	112.616	-	-	59.123	255.946	255.946	301.760	2.815.403
	4.51	Depurador de aire	unidad	1,00	1.710.150	1.111.598	68.406	-	-	35.913	155.468	155.468	183.297	1.710.150
	4.52	Tapa depurador	unidad	1,00	768.247	499.361	30.730	-	-	16.133	69.841	69.841	82.342	768.247
	4.53	Válvula de aire	unidad	1,00	729.091	473.909	29.164	-	-	15.311	66.281	66.281	78.145	729.091
	4.54	Manguera depurador	unidad	1,00	982.772	638.802	39.311	-	-	20.638	89.343	89.343	105.335	982.772
	4.55	Tensor correa	unidad	1,00	1.125.470	731.556	45.019	-	-	23.635	102.315	102.315	120.630	1.125.470
	4.56	Correa dentada	unidad	1,00	1.301.053	845.684	52.042	-	-	27.322	118.278	118.278	139.449	1.301.053
	4.57	Mano de Obra p/ hora	unidad	1,00	100.000	-	4.000	13.260	52.000	2.100	9.091	9.091	10.458	100.000
		TOYOTA HILUX 2024 -	unidad de											
		SERVICIO Y	medida: Unidad											
		MANTENIMIENTO DE	presentación:											
5	78180101-002	TRASMISIÓN	EVENTO	1,00	-	-	-	-	-	-	-	-	-	-
	5.1	Diferencial completo	unidad	1,00	13.831.295	8.990.342	553.252	-	-	290.457	1.257.390	1.257.390	1.482.463	13.831.295
	5.2	Corona y piñón de Difer. 4x4	unidad	1,00	4.884.516	3.174.935	195.381	-	-	102.575	444.047	444.047	523.531	4.884.516
	5.3	Rulemanes de Corona	unidad	1,00	609.703	396.307	24.388	-	-	12.804	55.428	55.428	65.349	609.703
	5.4	Rulemanes de piñón	unidad	1,00	490.409	318.766	19.616	-	-	10.299	44.583	44.583	52.563	490.409
	5.5	Rulemanes del túnel	unidad	1,00	672.120	436.878	26.885	-	-	14.115	61.102	61.102	72.039	672.120

5.6	Reten de piñón	unidad	1,00	331.419	215.422	13.257	-	-	6.960	30.129	30.129	35.522	331.419
5.7	Tuerca de piñón	unidad	1,00	247.188	160.672	9.888	-	-	5.191	22.472	22.472	26.494	247.188
5.8	Arandela diferencial	unidad	1,00	125.246	81.410	5.010	-	-	2.630	11.386	11.386	13.424	125.246
5.9	Retenes del Túnel del dif. Guardapolvos de homocinéticas	unidad	1,00	470.136	305.588	18.805	-	-	9.873	42.740	42.740	50.390	470.136
5.10		unidad	1,00	567.631	368.960	22.705	-	-	11.920	51.603	51.603	60.840	567.631
5.11	Tulipas de Homoc. lado caja	unidad	1,00	1.889.801	1.228.371	75.592	-	-	39.686	171.800	171.800	202.552	1.889.801
5.12	Tulipas de Homoc. lado rueda	unidad	1,00	2.137.025	1.389.066	85.481	-	-	44.878	194.275	194.275	229.050	2.137.025
5.13	Bujes del soporte del túnel de Dif.	unidad	1,00	445.469	289.555	17.819	-	-	9.355	40.497	40.497	47.746	445.469
5.14	Homocinética delantera	unidad	1,00	2.224.330	1.445.815	88.973	-	-	46.711	202.212	202.212	238.408	2.224.330
5.15	Reten de homocinética	unidad	1,00	577.057	375.087	23.082	-	-	12.118	52.460	52.460	61.850	577.057
5.16	Ruleman eje homocinética	unidad	1,00	1.405.801	913.771	56.232	-	-	29.522	127.800	127.800	150.676	1.405.801
5.17	Rodillo eje túnel	unidad	1,00	542.599	352.689	21.704	-	-	11.395	49.327	49.327	58.157	542.599
5.18	Encastre de 4x4	unidad	1,00	1.378.813	896.228	55.153	-	-	28.955	125.347	125.347	147.784	1.378.813
5.19	Deslizante de 4x4	unidad	1,00	1.402.659	911.728	56.106	-	-	29.456	127.514	127.514	150.340	1.402.659
5.20	Eje	unidad	1,00	1.605.365	1.043.487	64.215	-	-	33.713	145.942	145.942	172.066	1.605.365
5.21	Actuador de diferencial	unidad	1,00	2.974.354	1.933.330	118.974	-	-	62.461	270.396	270.396	318.797	2.974.354
5.22	Acople	unidad	1,00	475.226	308.897	19.009	-	-	9.980	43.202	43.202	50.936	475.226
5.23	Espaciador	unidad	1,00	468.562	304.565	18.742	-	-	9.840	42.597	42.597	50.221	468.562
5.24	Perno diferencial	unidad	1,00	819.572	532.722	32.783	-	-	17.211	74.507	74.507	87.843	819.572
5.25	Planetario	unidad	1,00	1.709.513	1.111.183	68.381	-	-	35.900	155.410	155.410	183.229	1.709.513
5.26	Engranaje satélite	unidad	1,00	1.905.129	1.238.334	76.205	-	-	40.008	173.194	173.194	204.195	1.905.129
5.27	Caja diferencial	unidad	1,00	6.869.529	4.465.194	274.781	-	-	144.260	624.503	624.503	736.289	6.869.529

75



	5.28	Cambio de aceite de diferencial p/ litros	litros	1,00	118.070	76.746	4.723	-	-	2.479	10.734	10.734	12.655	118.070
	5.29	Mano de Obra p/ hora TOYOTA HILUX 2024 - SERVICIO Y MANTENIMIENTO DE DIRECCIÓN	unidad	1,00	100.000	-	4.000	13.260	52.000	2.100	9.091	9.091	10.458	100.000
6	78180101-003	DIRECCIÓN	unidad de medida: Unidad presentación: EVENTO	1,00	-	-	-	-	-	-	-	-	-	-
	6.1	Cremallera de dirección	unidad	1,00	14.794.472	9.616.407	591.779	-	-	310.684	1.344.952	1.344.952	1.585.698	14.794.472
	6.2	Precap	unidad	1,00	1.070.198	695.629	42.808	-	-	22.474	97.291	97.291	114.706	1.070.198
	6.3	Guardapolvo	unidad	1,00	240.597	156.388	9.624	-	-	5.053	21.872	21.872	25.788	240.597
	6.4	Muñequin	unidad	1,00	957.452	622.344	38.298	-	-	20.106	87.041	87.041	102.621	957.452
	6.5	Espárragos de rueda	unidad	1,00	157.479	102.361	6.299	-	-	3.307	14.316	14.316	16.879	157.479
	6.6	Tuercas de rueda	unidad	1,00	148.498	96.524	5.940	-	-	3.118	13.500	13.500	15.916	148.498
	6.7	Bomba dirección hidráulica Reparación de bomba de dirección hidráulica	unidad	1,00	6.839.210	4.445.487	273.568	-	-	143.623	621.746	621.746	733.039	6.839.210
	6.8	Cambio de aceite de dirección hidráulica p/ litros	litros	1,00	122.059	79.338	4.882	-	-	2.563	11.096	11.096	13.083	122.059
	6.9	Columna de dirección	unidad	1,00	1.522.019	989.312	60.881	-	-	31.962	138.365	138.365	163.133	1.522.019
	6.10	Conjunto cilindro contacto	unidad	1,00	1.346.656	875.326	53.866	-	-	28.280	122.423	122.423	144.337	1.346.656
	6.11	Eje de dirección	unidad	1,00	134.514	87.434	5.381	-	-	2.825	12.229	12.229	14.417	134.514
	6.12	Tanque de fluido D/H	unidad	1,00	651.009	423.156	26.040	-	-	13.671	59.183	59.183	69.776	651.009
	6.13	Manguera D/H	unidad	1,00	366.048	237.931	14.642	-	-	7.687	33.277	33.277	39.234	366.048
	6.14	Manguera de retorno D/H	unidad	1,00	379.285	246.535	15.171	-	-	7.965	34.480	34.480	40.652	379.285
	6.15	Juego de rep. retenes bomba D/H	unidad	1,00	403.210	262.087	16.128	-	-	8.467	36.655	36.655	43.217	403.210
	6.16	Juego de rep. cartuchos bomba D/H	unidad	1,00	540.834	351.542	21.633	-	-	11.358	49.167	49.167	57.968	540.834
	6.17	Cuerpo trasero bomba D/H	unidad	1,00	501.083	325.704	20.043	-	-	10.523	45.553	45.553	53.707	501.083

	6.19	Alineación y balanceo	unidad	1,00	243.918	158.547	9.757	-	-	5.122	22.174	22.174	26.144	243.918
	6.20	Reparación de cubiertas – parche	unidad	1,00	218.604	-	8.744	28.987	113.674	4.591	19.873	19.873	22.862	218.604
	6.21	Reparación de cubiertas – vulcanizado	unidad	1,00	307.294	-	12.292	40.747	159.793	6.453	27.936	27.936	32.137	307.294
	6.22	Cambio de cubiertas	unidad	1,00	2.421.888	1.574.227	96.876	-	-	50.860	220.172	220.172	259.582	2.421.888
	6.23	Mano de Obra p/ hora TOYOTA HILUX 2024 - SERVICIO Y MANTENIMIENTO DE REFRIGERACIÓN	unidad unidad de medida: Unidad presentación: EVENTO	1,00	100.000	-	4.000	13.260	52.000	2.100	9.091	9.091	10.458	100.000
7	78180101-015			1,00	-	-	-	-	-	-	-	-	-	-
	7.1	Radiador de agua	unidad	1,00	7.084.823	4.605.135	283.393	-	-	148.781	644.075	644.075	759.364	7.084.823
	7.2	Radiador de intercooler	unidad	1,00	7.925.358	5.151.483	317.014	-	-	166.433	720.487	720.487	849.454	7.925.358
	7.3	Bomba de agua	unidad	1,00	1.841.750	1.197.138	73.670	-	-	38.677	167.432	167.432	197.402	1.841.750
	7.4	Ventilador de radiador	unidad	1,00	884.741	575.082	35.390	-	-	18.580	80.431	80.431	94.828	884.741
	7.5	Aleta de ventilador	unidad	1,00	884.741	575.082	35.390	-	-	18.580	80.431	80.431	94.828	884.741
	7.6	Termostato	unidad	1,00	552.121	358.879	22.085	-	-	11.595	50.193	50.193	59.177	552.121
	7.7	Limpieza integral de Radiador	unidad	1,00	683.138	-	27.326	90.584	355.232	14.346	62.103	62.103	71.444	683.138
	7.8	Junta de termostato	unidad	1,00	215.128	139.833	8.605	-	-	4.518	19.557	19.557	23.058	215.128
	7.9	Manguera de radiador inferior	unidad	1,00	486.760	316.394	19.470	-	-	10.222	44.251	44.251	52.172	486.760
	7.10	Manguera de radiador superior	unidad	1,00	510.334	331.717	20.413	-	-	10.717	46.394	46.394	54.699	510.334
	7.11	Juego de mangueras de calefacción	unidad	1,00	394.390	256.354	15.776	-	-	8.282	35.854	35.854	42.271	394.390
	7.12	Condensador de A/A	unidad	1,00	5.378.677	3.496.140	215.147	-	-	112.952	488.971	488.971	576.496	5.378.677
	7.13	Evaporador de A/A	unidad	1,00	4.879.953	3.171.969	195.198	-	-	102.479	443.632	443.632	523.042	4.879.953
	7.14	Válvula expansora	unidad	1,00	731.586	475.531	29.263	-	-	15.363	66.508	66.508	78.413	731.586
	7.15	Filtro recibidor de A/A	unidad	1,00	439.610	285.747	17.584	-	-	9.232	39.965	39.965	47.118	439.610

7.16	Gas refrigerante 134 A/A	unidad	1,00	350.876	228.069	14.035	-	-	7.368	31.898	31.898	37.608	350.876
7.17	Agua refrigerante c/aditivo	litros	1,00	138.876	90.269	5.555	-	-	2.916	12.625	12.625	14.885	138.876
7.18	Compresor de A/A	unidad	1,00	7.585.125	4.930.331	303.405	-	-	159.288	689.557	689.557	812.987	7.585.125
7.19	Polea de compresor	unidad	1,00	804.191	522.724	32.168	-	-	16.888	73.108	73.108	86.195	804.191
7.20	Embrague de compresor	unidad	1,00	648.617	421.601	25.945	-	-	13.621	58.965	58.965	69.520	648.617
7.21	Caño de compresor	unidad	1,00	607.676	394.989	24.307	-	-	12.761	55.243	55.243	65.132	607.676
7.22	Guía ventilador	unidad	1,00	397.482	258.363	15.899	-	-	8.347	36.135	36.135	42.603	397.482
7.23	Tapa radiador	unidad	1,00	246.855	160.456	9.874	-	-	5.184	22.441	22.441	26.458	246.855
7.24	Goma soporte radiador	unidad	1,00	160.793	104.515	6.432	-	-	3.377	14.618	14.618	17.234	160.793
7.25	Protector	unidad	1,00	436.616	283.800	17.465	-	-	9.169	39.692	39.692	46.797	436.616
7.26	Tanque aux. radiador	unidad	1,00	1.621.926	1.054.252	64.877	-	-	34.060	147.448	147.448	173.841	1.621.926
7.27	Enfriador de aire	unidad	1,00	1.944.766	1.264.098	77.791	-	-	40.840	176.797	176.797	208.444	1.944.766
7.28	Enfriador de aceite	unidad	1,00	1.917.733	1.246.526	76.709	-	-	40.272	174.339	174.339	205.546	1.917.733
7.29	Correa A/A	unidad	1,00	1.484.099	964.664	59.364	-	-	31.166	134.918	134.918	159.068	1.484.099
7.30	Conjunto polea tensor A/A	unidad	1,00	523.643	340.368	20.946	-	-	10.997	47.604	47.604	56.125	523.643
7.31	Manguera A/A	unidad	1,00	663.484	431.265	26.539	-	-	13.933	60.317	60.317	71.113	663.484
7.32	Comando A/A	unidad	1,00	733.294	476.641	29.332	-	-	15.399	66.663	66.663	78.596	733.294
7.33	Motor ventilador A/A	unidad	1,00	3.483.793	2.264.465	139.352	-	-	73.160	316.708	316.708	373.399	3.483.793
7.34	Núcleo evaporador A/A	unidad	1,00	3.754.482	2.440.413	150.179	-	-	78.844	341.317	341.317	402.412	3.754.482
7.35	Motor ventilador	unidad	1,00	4.004.944	2.603.214	160.198	-	-	84.104	364.086	364.086	429.257	4.004.944
7.36	Mano de Obra p/ hora	unidad	1,00	100.000	-	4.000	13.260	52.000	2.100	9.091	9.091	10.458	100.000

8	78180101-998	TOYOTA HILUX 2024 - SERVICIO Y MANTENIMIENTO DEL SISTEMA DE SEGURIDAD	unidad de medida: Unidad presentación: EVENTO	1,00	-	-	-	-	-	-	-	-	-	-
	8.1	Bolsa de Air Bag de Conductor	unidad	1,00	4.847.392	3.150.805	193.896	-	-	101.795	440.672	440.672	519.552	4.847.392
	8.2	Bolsa de Air Bag de Acompañante	unidad	1,00	5.465.110	3.552.322	218.604	-	-	114.767	496.828	496.828	585.760	5.465.110
	8.3	Disco de Air Bag bobina	unidad	1,00	1.747.063	1.135.591	69.883	-	-	36.688	158.824	158.824	187.253	1.747.063
	8.4	Módulo de Airbag Cinturón seguridad conductor	unidad	1,00	2.466.519	1.603.237	98.661	-	-	51.797	224.229	224.229	264.366	2.466.519
	8.5	Cinturón seguridad Acompañante	unidad	1,00	705.167	458.359	28.207	-	-	14.809	64.106	64.106	75.581	705.167
	8.6	Cinturón seguridad Acompañante	unidad	1,00	733.071	476.496	29.323	-	-	15.394	66.643	66.643	78.572	733.071
	8.7	Mano de Obra p/ hora	unidad	1,00	100.000	-	4.000	13.260	52.000	2.100	9.091	9.091	10.458	100.000
9	78180101-017	TOYOTA HILUX 2024 - SERVICIO Y MANTENIMIENTO DE PUERTAS	unidad de medida: Unidad presentación: EVENTO	1,00	-	-	-	-	-	-	-	-	-	-
	9.1	Mecanismos de levanta vidrio delantero izquierdo	unidad	1,00	1.623.404	1.055.213	64.936	-	-	34.091	147.582	147.582	173.999	1.623.404
	9.2	Mecanismos de levanta vidrio delantero derecho	unidad	1,00	1.623.404	1.055.213	64.936	-	-	34.091	147.582	147.582	173.999	1.623.404
	9.3	Mecanismos de levanta vidrio trasero izquierdo	unidad	1,00	1.487.098	966.614	59.484	-	-	31.229	135.191	135.191	159.390	1.487.098
	9.4	Mecanismos de levanta vidrio trasero derecho	unidad	1,00	1.487.098	966.614	59.484	-	-	31.229	135.191	135.191	159.390	1.487.098
	9.5	Tapiz de pta. del. izq.	unidad	1,00	1.258.223	817.845	50.329	-	-	26.423	114.384	114.384	134.859	1.258.223
	9.6	Tapiz de pta. del. der.	unidad	1,00	1.258.223	817.845	50.329	-	-	26.423	114.384	114.384	134.859	1.258.223
	9.7	Tapiz de pta. tras. izq.	unidad	1,00	1.249.261	812.020	49.970	-	-	26.234	113.569	113.569	133.898	1.249.261
	9.8	Tapiz de pta. tras. der.	unidad	1,00	1.249.261	812.020	49.970	-	-	26.234	113.569	113.569	133.898	1.249.261
	9.9	Cerradura de pta. del. izq.	unidad	1,00	948.902	616.786	37.956	-	-	19.927	86.264	86.264	101.705	948.902
	9.10	Cerradura de pta. del. der.	unidad	1,00	948.902	616.786	37.956	-	-	19.927	86.264	86.264	101.705	948.902
	9.11	Cerradura de pta. tras. izq.	unidad	1,00	944.421	613.874	37.777	-	-	19.833	85.856	85.856	101.225	944.421

	9.12	Cerradura de pta. tras. der.	unidad	1,00	944.421	613.874	37.777	-	-	19.833	85.856	85.856	101.225	944.421
	9.13	Juego de guía de asiento de conduc.	unidad	1,00	184.739	120.080	7.390	-	-	3.880	16.794	16.794	19.801	184.739
	9.14	Guía de asiento de acompañante	unidad	1,00	175.438	114.035	7.018	-	-	3.684	15.949	15.949	18.804	175.438
	9.15	Limpieza integral de tapizado	unidad	1,00	858.537	-	34.341	113.842	446.439	18.029	78.049	78.049	89.787	858.537
	9.16	Cubierta	unidad	1,00	2.016.438	1.310.685	80.658	-	-	42.345	183.313	183.313	216.125	2.016.438
	9.17	Mano de Obra p/ hora	unidad	1,00	100.000	-	4.000	13.260	52.000	2.100	9.091	9.091	10.458	100.000
		TOYOTA HILUX 2024 - SERVICIO Y MANTENIMIENTO DE CAJA	unidad de medida: Unidad presentación: EVENTO	1,00	-	-	-	-	-	-	-	-	-	-
10	78180101-002	Kit Reparación de caja	unidad	1,00	13.442.920	8.737.898	537.717	-	-	282.301	1.222.084	1.222.084	1.440.837	13.442.920
	10.2	Filtro con Junta de Caja	unidad	1,00	927.561	602.915	37.102	-	-	19.479	84.324	84.324	99.418	927.561
	10.3	Reparación Convertidor	unidad	1,00	6.024.967	-	240.999	798.911	3.132.983	126.524	547.724	547.724	630.102	6.024.967
	10.4	Materiales Auxiliares Mantenimiento Caja de Válvulas	unidad	1,00	672.146	436.895	26.886	-	-	14.115	61.104	61.104	72.042	672.146
	10.5	Reset y Reprogramación electrónica de caja	unidad	1,00	2.688.584	1.747.580	107.543	-	-	56.460	244.417	244.417	288.167	2.688.584
	10.6	Cambio de aceite de caja p/litros	litros	1,00	118.070	76.746	4.723	-	-	2.479	10.734	10.734	12.655	118.070
	10.8	Placa intermedia	unidad	1,00	695.768	452.249	27.831	-	-	14.611	63.252	63.252	74.574	695.768
	10.9	Mano de Obra p/ hora	unidad	1,00	100.000	-	4.000	13.260	52.000	2.100	9.091	9.091	10.458	100.000
		TOYOTA HILUX 2024 - SERVICIO Y MANTENIMIENTO DE CAJA	unidad de medida: Unidad presentación: EVENTO	1,00	-	-	-	-	-	-	-	-	-	-
11	78180101-003	Diferencial completo	unidad	1,00	12.765.220	8.297.393	510.609	-	-	268.070	1.160.475	1.160.475	1.368.199	12.765.220
	11.2	Juego De piñón y corona	unidad	1,00	5.111.574	3.322.523	204.463	-	-	107.343	464.689	464.689	547.868	5.111.574
	11.3	Rulemanes de corona	unidad	1,00	424.252	275.764	16.970	-	-	8.909	38.568	38.568	45.472	424.252

11.4	Ruleman de piñón grande	unidad	1,00	514.643	334.518	20.586	-	-	10.808	46.786	46.786	55.160	514.643
11.5	Ruleman de piñón chico	unidad	1,00	439.898	285.934	17.596	-	-	9.238	39.991	39.991	47.149	439.898
11.6	Reten piñón	unidad	1,00	388.847	252.751	15.554	-	-	8.166	35.350	35.350	41.677	388.847
11.7	Espaciador	unidad	1,00	278.190	180.824	11.128	-	-	5.842	25.290	25.290	29.817	278.190
11.8	Tuerca de piñón	unidad	1,00	314.791	204.614	12.592	-	-	6.611	28.617	28.617	33.740	314.791
11.9	Eje palier trasero	unidad	1,00	2.850.509	1.852.831	114.020	-	-	59.861	259.137	259.137	305.523	2.850.509
11.10	Reten palier	unidad	1,00	373.370	242.691	14.935	-	-	7.841	33.943	33.943	40.018	373.370
11.11	Ruleman palier	unidad	1,00	826.843	537.448	33.074	-	-	17.364	75.168	75.168	88.623	826.843
11.12	Seguro ruleman palier	unidad	1,00	426.573	277.272	17.063	-	-	8.958	38.779	38.779	45.721	426.573
11.13	Retentor	unidad	1,00	373.759	242.943	14.950	-	-	7.849	33.978	33.978	40.060	373.759
11.14	Reten túnel trasero	unidad	1,00	420.265	273.172	16.811	-	-	8.826	38.206	38.206	45.045	420.265
11.15	Ollita diferencial	unidad	1,00	4.299.588	2.794.732	171.984	-	-	90.291	390.872	390.872	460.838	4.299.588
11.16	Satélites	unidad	1,00	2.355.455	1.531.046	94.218	-	-	49.465	214.132	214.132	252.462	2.355.455
11.17	Disco fricción	unidad	1,00	1.798.762	1.169.195	71.950	-	-	37.774	163.524	163.524	192.795	1.798.762
11.18	Plato fricción	unidad	1,00	2.335.481	1.518.063	93.419	-	-	49.045	212.316	212.316	250.321	2.335.481
11.19	Planetarios	unidad	1,00	1.590.175	1.033.614	63.607	-	-	33.394	144.561	144.561	170.438	1.590.175
11.20	Aro de presión	unidad	1,00	354.667	230.534	14.187	-	-	7.448	32.242	32.242	38.014	354.667
11.21	Cruceta	unidad	1,00	784.753	510.089	31.390	-	-	16.480	71.341	71.341	84.111	784.753
11.22	Acople	unidad	1,00	540.861	351.560	21.634	-	-	11.358	49.169	49.169	57.970	540.861
11.23	Mano de Obra p/ hora	unidad	1,00	100.000	-	4.000	13.260	52.000	2.100	9.091	9.091	10.458	100.000
12	78180101-004	unidad de medida: Unidad presentación: EVENTO	1,00	-	-	-	-	-	-	-	-	-	-
				<hr/>									

57

	12.1	Amortiguadores traseros	unidad	1,00	923.375	600.194	36.935	-	-	19.391	83.943	83.943	98.969	923.375
	12.2	Bujes de elásticos	unidad	1,00	198.056	128.736	7.922	-	-	4.159	18.005	18.005	21.228	198.056
	12.3	Grilletes de elásticos	unidad	1,00	259.149	168.447	10.366	-	-	5.442	23.559	23.559	27.776	259.149
	12.4	Curva elástico	unidad	1,00	561.787	365.162	22.471	-	-	11.798	51.072	51.072	60.213	561.787
	12.5	Centro elástico	unidad	1,00	206.706	134.359	8.268	-	-	4.341	18.791	18.791	22.155	206.706
	12.6	Hoja elástico	unidad	1,00	766.660	498.329	30.666	-	-	16.100	69.696	69.696	82.172	766.660
	12.7	Reparación de elásticos traseros	unidad	1,00	450.930	-	18.037	59.793	234.484	9.470	40.994	40.994	47.159	450.930
	12.8	Mazos elásticos ambos lados	unidad	1,00	1.624.165	1.055.707	64.967	-	-	34.107	147.651	147.651	174.081	1.624.165
	12.9	Taqueador trasero	unidad	1,00	342.540	222.651	13.702	-	-	7.193	31.140	31.140	36.714	342.540
	12.10	Perno elástico	unidad	1,00	161.808	105.175	6.472	-	-	3.398	14.710	14.710	17.343	161.808
	12.11	Buje amortiguador	unidad	1,00	129.896	84.432	5.196	-	-	2.728	11.809	11.809	13.922	129.896
	12.12	Buje elástico	unidad	1,00	132.890	86.379	5.316	-	-	2.791	12.081	12.081	14.243	132.890
	12.13	Mano de Obra p/ hora	unidad	1,00	100.000	-	4.000	13.260	52.000	2.100	9.091	9.091	10.458	100.000
		TOYOTA HILUX 2024 - SERVICIO Y MANTENIMIENTO DE 4X4	unidad de medida: Unidad presentación: EVENTO	1,00	-	-	-	-	-	-	-	-	-	-
13	78180101-011	Caja de transferencia completa	unidad	1,00	11.741.962	7.632.275	469.678	-	-	246.581	1.067.451	1.067.451	1.258.525	11.741.962
	13.1	Actuador 4x4	unidad	1,00	3.730.636	2.424.913	149.225	-	-	78.343	339.149	339.149	399.856	3.730.636
	13.2	Módulo 4x4	unidad	1,00	2.966.971	1.928.531	118.679	-	-	62.306	269.725	269.725	318.005	2.966.971
	13.3	Comando 4x4	unidad	1,00	3.315.774	2.155.253	132.631	-	-	69.631	301.434	301.434	355.391	3.315.774
	13.4	Reparación de Sistema electrónico de 4 x 4	unidad	1,00	1.109.930	-	44.397	147.177	577.164	23.309	100.903	100.903	116.078	1.109.930
	13.5	Cardan Completo	unidad	1,00	3.741.405	2.431.913	149.656	-	-	78.570	340.128	340.128	401.011	3.741.405
	13.6	Crucetas de Cardan	unidad	1,00	782.022	508.314	31.281	-	-	16.422	71.093	71.093	83.819	782.022

	13.8	Centralizador de Cardan	unidad	1,00	1.020.366	663.238	40.815	-	-	21.428	92.761	92.761	109.365	1.020.366
	13.9	Cardan delantero	unidad	1,00	3.516.036	2.285.423	140.641	-	-	73.837	319.640	319.640	376.855	3.516.036
	13.10	Crucetas de Cardan 4x4	unidad	1,00	558.551	363.058	22.342	-	-	11.730	50.777	50.777	59.867	558.551
	13.11	Brida de Cardan Tras. Lado Diferencial	unidad	1,00	708.638	460.615	28.346	-	-	14.881	64.422	64.422	75.953	708.638
	13.12	Brida de Cardan Del. Lado Caja	unidad	1,00	732.096	475.862	29.284	-	-	15.374	66.554	66.554	78.467	732.096
	13.13	Interruptor inhibidor	unidad	1,00	2.599.144	1.689.444	103.966	-	-	54.582	236.286	236.286	278.581	2.599.144
	13.14	Cadena de transferencia	unidad	1,00	4.167.547	2.708.906	166.702	-	-	87.518	378.868	378.868	446.685	4.167.547
	13.15	Brida	unidad	1,00	717.684	466.495	28.707	-	-	15.071	65.244	65.244	76.923	717.684
	13.16	Mano de Obra p/ hora TOYOTA HILUX 2024 - SERVICIO Y MANTENIMIENTO DEL SISTEMA DE INYECCIÓN	unidad de medida: Unidad presentación: EVENTO	1,00	100.000	-	4.000	13.260	52.000	2.100	9.091	9.091	10.458	100.000
14	78180101-9999			1,00	-	-	-	-	-	-	-	-	-	-
	14.1	Sensor de masa de aire	unidad	1,00	4.545.844	2.954.799	181.834	-	-	95.463	413.259	413.259	487.232	4.545.844
	14.2	Conjunto aceleración	unidad	1,00	4.221.490	2.743.969	168.860	-	-	88.651	383.772	383.772	452.467	4.221.490
	14.3	Bomba de combustible de tanque	unidad	1,00	5.057.360	3.287.284	202.294	-	-	106.205	459.760	459.760	542.057	5.057.360
	14.4	Bomba alimentadora de combustible	unidad	1,00	24.669.087	16.034.907	986.763	-	-	518.051	2.242.644	2.242.644	2.644.078	24.669.087
	14.5	Reparación de bomba alimentadora de combustible	unidad	1,00	2.383.825	-	95.353	316.095	1.239.589	50.060	216.711	216.711	249.305	2.383.825
	14.6	Pico inyector electrónico	unidad	1,00	11.583.823	7.529.485	463.353	-	-	243.260	1.053.075	1.053.075	1.241.575	11.583.823
	14.7	Tovera electrónica	unidad	1,00	1.266.910	823.492	50.676	-	-	26.605	115.174	115.174	135.790	1.266.910
	14.8	Solenoides alimentadora	unidad	1,00	1.687.057	1.096.587	67.482	-	-	35.428	153.369	153.369	180.822	1.687.057
	14.9	Sensor posición de cigüeñal	unidad	1,00	2.095.911	1.362.342	83.836	-	-	44.014	190.537	190.537	224.644	2.095.911
	14.10	Sensor posición de árbol de Levas	unidad	1,00	1.960.728	1.274.473	78.429	-	-	41.175	178.248	178.248	210.154	1.960.728
	14.11	Sensor de Flujo de Aire	unidad	1,00	3.243.104	2.108.018	129.724	-	-	68.105	294.828	294.828	347.602	3.243.104

14.12	Sensor de Acelerador	unidad	1,00	2.839.552	1.845.709	113.582	-	-	59.631	258.141	258.141	304.348	2.839.552
14.13	Caudalimetro	unidad	1,00	5.428.986	3.528.841	217.159	-	-	114.009	493.544	493.544	581.889	5.428.986
14.14	Rail de combustible	unidad	1,00	1.845.261	1.199.420	73.810	-	-	38.750	167.751	167.751	197.778	1.845.261
14.15	Bomba de combustible	unidad	1,00	5.034.955	3.272.721	201.398	-	-	105.734	457.723	457.723	539.656	5.034.955
14.16	Bomba de presión de combustible	unidad	1,00	17.595.064	11.436.792	703.803	-	-	369.496	1.599.551	1.599.551	1.885.871	17.595.064
14.17	Reparación de bomba de presión de combustible	unidad	1,00	2.397.220	-	95.889	317.871	1.246.554	50.342	217.929	217.929	250.706	2.397.220
14.18	Juego de canos Sist. de Admisión Turbo/ Inter. Base de Filtro de Combustible	unidad	1,00	844.043	548.628	33.762	-	-	17.725	76.731	76.731	90.466	844.043
14.19	Sensor de presión Common Rail	unidad	1,00	1.334.127	867.183	53.365	-	-	28.017	121.284	121.284	142.994	1.334.127
14.20	Limitador de presión del Common Rail	unidad	1,00	1.339.759	870.843	53.590	-	-	28.135	121.796	121.796	143.598	1.339.759
14.21	Juego de caños de Combustible	unidad	1,00	1.622.282	1.054.483	64.891	-	-	34.068	147.480	147.480	173.879	1.622.282
14.22	Flotador de Tanque	unidad	1,00	1.641.807	1.067.175	65.672	-	-	34.478	149.255	149.255	175.972	1.641.807
14.23	Pre filtro	unidad	1,00	261.822	170.184	10.473	-	-	5.498	23.802	23.802	28.063	261.822
14.24	Pedal de acelerador	unidad	1,00	5.920.000	3.848.000	236.800	-	-	124.320	538.182	538.182	634.516	5.920.000
14.25	Sensor de Velocímetro	unidad	1,00	1.672.009	1.086.806	66.880	-	-	35.112	152.001	152.001	179.209	1.672.009
14.26	Sensor de temperatura combustible	unidad	1,00	1.243.955	808.571	49.758	-	-	26.123	113.087	113.087	133.329	1.243.955
14.27	Sensor presión combustible	unidad	1,00	1.401.530	910.995	56.061	-	-	29.432	127.412	127.412	150.219	1.401.530
14.28	Tubo common rail	unidad	1,00	736.287	478.587	29.451	-	-	15.462	66.935	66.935	78.917	736.287
14.29	Arandela de pico inyector	unidad	1,00	190.663	123.931	7.627	-	-	4.004	17.333	17.333	20.436	190.663
14.30	Anillo inyector	unidad	1,00	358.330	232.915	14.333	-	-	7.525	32.575	32.575	38.406	358.330
14.31	Sensor filtro de combustible	unidad	1,00	510.012	331.508	20.400	-	-	10.710	46.365	46.365	54.664	510.012
14.32	Interruptor presión combustible	unidad	1,00	576.740	374.881	23.070	-	-	12.112	52.431	52.431	61.816	576.740

	14.34	Conjunto soporte filtro de combust.	unidad	1,00	972.876	632.369	38.915	-	-	20.430	88.443	88.443	104.275	972.876
	14.35	Tanque de combustible	unidad	1,00	5.191.626	3.374.557	207.665	-	-	109.024	471.966	471.966	556.448	5.191.626
	14.36	Reten de pico inyector	unidad	1,00	399.412	259.618	15.976	-	-	8.388	36.310	36.310	42.810	399.412
	14.37	Tapa tanque de combust.	unidad	1,00	307.041	199.577	12.282	-	-	6.448	27.913	27.913	32.909	307.041
	14.38	Protector del tanque	unidad	1,00	365.672	237.687	14.627	-	-	7.679	33.243	33.243	39.193	365.672
	14.39	Tubo de combustible	unidad	1,00	633.161	411.555	25.326	-	-	13.296	57.560	57.560	67.863	633.161
	14.40	Válvula de retención de combust.	unidad	1,00	400.698	260.454	16.028	-	-	8.415	36.427	36.427	42.948	400.698
	14.41	Conjunto aceleración	unidad	1,00	4.199.084	2.729.405	167.963	-	-	88.181	381.735	381.735	450.065	4.199.084
	14.42	Válvula EGR	unidad	1,00	2.613.990	1.699.094	104.560	-	-	54.894	237.635	237.635	280.172	2.613.990
	14.43	Válvula EVRV	unidad	1,00	2.164.742	1.407.082	86.590	-	-	45.460	196.795	196.795	232.021	2.164.742
	14.44	Limpieza de tanque de combustible	unidad	1,00	360.516	-	14.421	47.804	187.468	7.571	32.774	32.774	37.703	360.516
	14.45	Mano de obra p/ hora	unidad	1,00	100.000	-	4.000	13.260	52.000	2.100	9.091	9.091	10.458	100.000
15	78180201-001	TOYOTA HILUX 2024 - SERVICIO Y MANTENIMIENTO DE CHAPERÍA Y PINTURA	unidad de medida: Unidad presentación: EVENTO	1,00	-	-	-	-	-	-	-	-	-	-
	15.1	Servicio de chapería y pintura	unidad	1,00	7.085.637	4.605.664	283.425	-	-	148.798	644.149	644.149	759.451	7.085.637
	15.2	Envolvente de Paragolpes delantero	unidad	1,00	1.702.991	1.106.944	68.120	-	-	35.763	154.817	154.817	182.530	1.702.991
	15.3	Panel de Frente	unidad	1,00	1.539.613	1.000.748	61.585	-	-	32.332	139.965	139.965	165.019	1.539.613
	15.4	Canot	unidad	1,00	1.404.343	912.823	56.174	-	-	29.491	127.668	127.668	150.520	1.404.343
	15.5	Guardabarros Delantero Derecho	unidad	1,00	1.479.447	961.641	59.178	-	-	31.068	134.495	134.495	158.570	1.479.447
	15.6	Guardabarros Delantero Izquierdo	unidad	1,00	1.479.447	961.641	59.178	-	-	31.068	134.495	134.495	158.570	1.479.447
	15.7	Puerta Delantera Derecha	unidad	1,00	2.827.219	1.837.692	113.089	-	-	59.372	257.020	257.020	303.026	2.827.219
	15.8	Puerta Delantera Izquierda	unidad	1,00	2.827.219	1.837.692	113.089	-	-	59.372	257.020	257.020	303.026	2.827.219

15.9	Puerta Trasera Derecha	unidad	1,00	2.467.156	1.603.651	98.686	-	-	51.810	224.287	224.287	264.434	2.467.156
15.10	Puerta Trasera Izquierda	unidad	1,00	2.467.156	1.603.651	98.686	-	-	51.810	224.287	224.287	264.434	2.467.156
15.11	Parabrisas Delantero	unidad	1,00	2.092.155	1.359.901	83.686	-	-	43.935	190.196	190.196	224.241	2.092.155
15.12	Moldura de Parabrisas	unidad	1,00	367.451	238.843	14.698	-	-	7.716	33.405	33.405	39.384	367.451
15.13	Parrilla frontal	unidad	1,00	1.398.851	909.253	55.954	-	-	29.376	127.168	127.168	149.931	1.398.851
15.14	Juego molduras parrilla	unidad	1,00	365.683	237.694	14.627	-	-	7.679	33.244	33.244	39.195	365.683
15.15	Rejilla interior parrilla	unidad	1,00	279.474	181.658	11.179	-	-	5.869	25.407	25.407	29.955	279.474
15.16	Guardafangos del izq.	unidad	1,00	247.745	161.034	9.910	-	-	5.203	22.522	22.522	26.554	247.745
15.17	Guardafangos del der.	unidad	1,00	247.745	161.034	9.910	-	-	5.203	22.522	22.522	26.554	247.745
15.18	Pinches de guardafangos	unidad	1,00	117.603	76.442	4.704	-	-	2.470	10.691	10.691	12.605	117.603
15.19	cano abre canot	unidad	1,00	380.600	247.390	15.224	-	-	7.993	34.600	34.600	40.793	380.600
15.20	Varilla canot	unidad	1,00	266.738	173.380	10.670	-	-	5.601	24.249	24.249	28.589	266.738
15.21	Guardafangos tras der.	unidad	1,00	247.745	161.034	9.910	-	-	5.203	22.522	22.522	26.554	247.745
15.22	Guardafangos tras izq.	unidad	1,00	247.745	161.034	9.910	-	-	5.203	22.522	22.522	26.554	247.745
15.23	Bisagra puerta del.	unidad	1,00	256.663	166.831	10.267	-	-	5.390	23.333	23.333	27.510	256.663
15.24	Limitador puerta	unidad	1,00	202.914	131.894	8.117	-	-	4.261	18.447	18.447	21.749	202.914
15.25	Vidrio pta. del. der.	unidad	1,00	760.069	494.045	30.403	-	-	15.961	69.097	69.097	81.466	760.069
15.26	Vidrio pta. del izq.	unidad	1,00	760.069	494.045	30.403	-	-	15.961	69.097	69.097	81.466	760.069
15.27	Guía de vidrio pta. del.	unidad	1,00	261.822	170.184	10.473	-	-	5.498	23.802	23.802	28.063	261.822
15.28	Vidrio de pta. trasera izquierda	unidad	1,00	775.090	503.809	31.004	-	-	16.277	70.463	70.463	83.076	775.090
15.29	Vidrio de pta. trasera derecha	unidad	1,00	775.090	503.809	31.004	-	-	16.277	70.463	70.463	83.076	775.090
15.30	Mediaguía tras inter.	unidad	1,00	247.745	161.034	9.910	-	-	5.203	22.522	22.522	26.554	247.745

MecanicCenter

 Calle Rca. De Colombia N°35 c/ Avda. Mcal Estigarribia
 Fdo de la Mora - Zona Norte  0972-38-13-06/ 0972-38-13-03
 mecaniccenter2021@gmail.com

15.31	Manija tapa carrocería	unidad	1,00	1.032.279	670.981	41.291	-	-	21.678	93.844	93.844	110.642	1.032.279
15.32	Espejo retrovisor izq.	unidad	1,00	1.472.753	957.289	58.910	-	-	30.928	133.887	133.887	157.852	1.472.753
15.33	Espejo retrovisor der.	unidad	1,00	1.483.955	964.571	59.358	-	-	31.163	134.905	134.905	159.053	1.483.955
15.34	Espejo retrovisor interior	unidad	1,00	1.226.920	797.498	49.077	-	-	25.765	111.538	111.538	131.504	1.226.920
15.35	Cepillos limpiaparabrisas	unidad	1,00	376.753	244.889	15.070	-	-	7.912	34.250	34.250	40.381	376.753
15.36	Faro trasero	unidad	1,00	1.374.527	893.443	54.981	-	-	28.865	124.957	124.957	147.324	1.374.527
15.37	Cristal de faro delantero	unidad	1,00	795.926	517.352	31.837	-	-	16.714	72.357	72.357	85.309	795.926
15.38	Mano de Obra p/ hora	unidad	1,00	100.000	-	4.000	13.260	52.000	2.100	9.091	9.091	10.458	100.000
TOTAL				709.500.000	445.723.853	28.380.000	3.152.034	12.360.917	14.899.500	64.500.000	64.500.000	75.983.695	709.500.000



Handwritten signature

NOTA EXPLICATIVA

En cuanto sigue;

En contexto a la explicación detallada de la composición de nuestros precios ofertados que superan el 25% por debajo de los costos estimados publicados en el sistema de información de contrataciones públicas, argumentamos lo siguiente;

Hemos realizado una cotización formal de precios en los lotes licitados del llamado en cuestión fundamentando que los montos ofertados se encuentran dentro del rango de precios existentes dentro del territorio nacional. Ajustándonos de esta manera a precios competitivos no irrisorios dentro del mercado.

De esta manera, a través del desglose de precios indicamos el precio de venta ofertado con su IVA correspondiente, Costo del bien, IVA, transporte, seguro social, mano de obra por servicios mecánicos de los personales, intereses financieros, iva, renta y por último una utilidad/rentabilidad razonable y justificable para la empresa. En donde demostrados que nuestro principal objetivo es otorgar un buen servicio de mantenimiento y reparación a los vehículos de la institución sin lucro desmedido hacia la misma.

Con nuestros precios ofertados garantizamos los servicios de cambio de repuestos por componentes ORIGINALES adquiridos del representante de la marca del vehículo afectado al llamado. Así como lo requiere el PBC.

También manifestamos que por nuestros años de trabajo dentro del mercado y del rubro expuesto, accedemos a descuentos por parte de nuestros proveedores locales/nacionales para la compra de repuestos, por lo que nos permitimos cotizar nuestra oferta al monto total licitado.

Por este motivo presentamos una oferta general en donde manifestamos poder cumplir con los servicios y parámetros exigidos por la convocante.

Al mismo tiempo avalamos la experiencia en buen cumplimiento en los servicios de referencia al llamado con la constancia de buen cumplimiento presentada a la convocante y con la lista de clientes del sector público que puede ser visto en nuestro perfil dentro del portal de la DNCP.

Desde ya muchas gracias.

Atte,