



# ESPECIFICACIONES TÉCNICAS ESTÁNDARES PARA EQUIPOS INFORMÁTICOS



TEMBIPORU MARANDU  
HA INEMOASÁIRÁ  
Motenondeha  
Ministerio de  
TECNOLOGÍAS  
DE LA INFORMACIÓN  
Y COMUNICACIÓN

 **GOBIERNO  
NACIONAL**

*Paraguay  
de la gente*



# ESTADO DE LA ACTUALIZACIÓN

- Los estándares se encuentran en fase de último estudio y ajustes sugeridos en la Audiencia Pública.
- Terminada la fase de ajustes finales se iniciarán los procesos administrativos para su aprobación y posterior utilización de los estándares en las compras públicas.



TEMBIPORU MARANDU  
HA INEMOASÁIRA  
Motenondeha  
Ministerio de  
TECNOLOGÍAS  
DE LA INFORMACIÓN  
Y COMUNICACIÓN

 **GOBIERNO  
NACIONAL**

*Paraguay  
de la gente*



# CATEGORÍAS PROPUESTAS PARA EQUIPOS INFORMÁTICOS



TEMBIPORU MARANDU  
HA INEMOASÁIRA  
Motenondeha  
Ministerio de  
TECNOLOGÍAS  
DE LA INFORMACIÓN  
Y COMUNICACIÓN

 **GOBIERNO  
NACIONAL**

*Paraguay  
de la gente*



# COMPUTADORAS DE ESCRITORIO



**Tipo 1** - Básica

**Tipo 2** - Intermedia

**Tipo 3** - Avanzada

**Tipo 4** - Básica Clon

# COMPUTADORAS PORTÁTILES



**Tipo 1** - Básica

**Tipo 2** - Intermedia

**Tipo 3** - Avanzada



TEMBIPORU MARANDU  
HA INEMOASÁIRA  
Motenondeha  
Ministerio de  
TECNOLOGÍAS  
DE LA INFORMACIÓN  
Y COMUNICACIÓN

 **GOBIERNO  
NACIONAL**

*Paraguay  
de la gente*



# COMPONENTES PROPUESTOS PARA ESPECIFICACIONES TÉCNICAS ESTÁNDAR



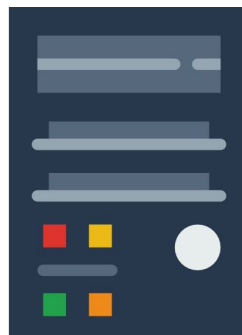
TEMBIPORU MARANDU  
HA INEMOASÁIRA  
Motenondeha  
Ministerio de  
TECNOLOGÍAS  
DE LA INFORMACIÓN  
Y COMUNICACIÓN

 **GOBIERNO  
NACIONAL**

*Paraguay  
de la gente*



# CHASIS



TEMBIPORU MARANDU  
HA INEMOASÁIRA  
Motenondeha  
Ministerio de  
TECNOLOGÍAS  
DE LA INFORMACIÓN  
Y COMUNICACIÓN

 **GOBIERNO  
NACIONAL**

*Paraguay  
de la gente*



Aplicada a todos los tipos de la categoría **Computadoras de Escritorio**

**TORRE**



**MEDIA TORRE**



**MINI TORRE**



**MICRO TORRE**



**SMALL FORM FACTOR  
(SFF)**



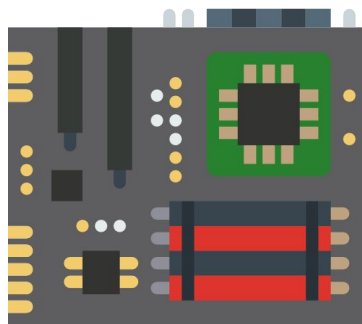
TEMBIPORU MARANDU  
HA INEMOASÁIRA  
Motenondeha  
Ministerio de  
TECNOLOGÍAS  
DE LA INFORMACIÓN  
Y COMUNICACIÓN

 **GOBIERNO  
NACIONAL**

*Paraguay  
de la gente*



# PLACA MADRE



TEMBIPORU MARANDU  
HA INEMOASÁIRA  
Motenondeha  
Ministerio de  
TECNOLOGÍAS  
DE LA INFORMACIÓN  
Y COMUNICACIÓN

 **GOBIERNO  
NACIONAL**

*Paraguay  
de la gente*





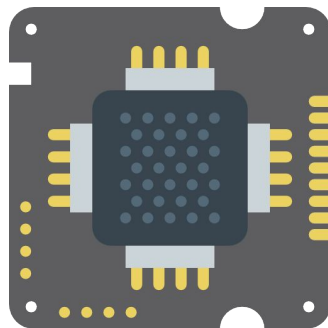
## COMPUTADORAS DE ESCRITORIO

TIPO 1 - Básica	TIPO 2 - Intermedia	TIPO 3 - Avanzada	TIPO 4 Básica Clon
<ul style="list-style-type: none"><li>• 4 puertos USB 2.0 como mínimo.</li><li>• 2 puertos USB 3.0 y/o Tipo C como mínimo.</li><li>• 1 ranura PCI-EX (8x y/o 16x) como mínimo</li><li>• 1 ranura PCI-EX y/o M.2 libre luego de expansiones.</li><li>• Debe contar con controlador SATA como mínimo.</li><li>• 1 puerto de red RJ45 – Integrado a la placa</li></ul>	<ul style="list-style-type: none"><li>• 6 puertos USB 2.0 como mínimo.</li><li>• 2 puertos USB 3.0 y/o Tipo C como mínimo.</li><li>• 1 ranura PCI-EX (8x y/o 16x) como mínimo</li><li>• 1 ranura PCI-EX y/o M.2 libre luego de expansiones.</li><li>• Debe contar con controlador SATA como mínimo.</li><li>• 1 puerto de red RJ45 – Integrado a la placa</li></ul>	<ul style="list-style-type: none"><li>• 6 puertos USB 2.0 como mínimo.</li><li>• 2 puertos USB 3.0 y/o Tipo C como mínimo.</li><li>• 1 ranura PCI-EX (8x y/o 16x) como mínimo</li><li>• 1 ranura PCI-EX y/o M.2 libre luego de expansiones.</li><li>• Debe contar con controlador SATA como mínimo.</li><li>• 1 puerto de red RJ45 – Integrado a la placa</li></ul>	<ul style="list-style-type: none"><li>• 2 puertos USB 2.0 como mínimo.</li><li>• 2 puertos USB 3.0 y/o Tipo C como mínimo.</li><li>• 1 ranura PCI-EX (8x y/o 16x) como mínimo</li><li>• 1 ranura PCI-EX y/o M.2 libre luego de expansiones.</li><li>• Debe contar con controlador SATA como mínimo.</li><li>• 1 puerto de red RJ45 – Integrado a la placa</li></ul>





# PROCESADOR



TEMBIPORU MARANDU  
HA INEMOASÁIRA  
Motenondeha  
Ministerio de  
TECNOLOGÍAS  
DE LA INFORMACIÓN  
Y COMUNICACIÓN

 **GOBIERNO  
NACIONAL**

*Paraguay  
de la gente*



## COMPUTADORAS DE ESCRITORIO

TIPO 1 - Básica	TIPO 2 - Intermedia	TIPO 3 - Avanzada	TIPO 4 Básica Clon
<ul style="list-style-type: none"><li>• <b>2</b> (Dos) núcleos físicos como mínimo.</li><li>• Frecuencia básica de <b>3.0 GHz.</b> o superior.</li><li>• Memoria Caché <b>3MB</b> como mínimo.</li><li>• Arquitectura DMI3 en adelante o Equivalente expresar BUS.</li><li>• Debe ser de la última generación del fabricante.</li></ul>	<ul style="list-style-type: none"><li>• <b>4</b> (Cuatro) núcleos físicos como mínimo.</li><li>• Frecuencia básica de <b>3.2 GHz.</b> o superior.</li><li>• Memoria Caché <b>6MB</b> como mínimo.</li><li>• Arquitectura DMI3 en adelante o Equivalente.</li><li>• Debe ser de la última generación del fabricante.</li></ul>	<ul style="list-style-type: none"><li>• <b>6</b> (Seis) núcleos físicos y <b>12</b> (Doce) subprocesos como mínimo.</li><li>• Frecuencia básica de <b>4.5 GHz.</b> o superior.</li><li>• Memoria Caché <b>6MB</b> como mínimo.</li><li>• Arquitectura DMI3 en adelante o Equivalente..</li><li>• Debe ser de la última generación del fabricante.</li></ul>	<ul style="list-style-type: none"><li>• <b>2</b> (Dos) núcleos físicos y <b>4</b> (cuatro) subprocesos como mínimo.</li><li>• Frecuencia básica de <b>2.0 GHz.</b> o superior.</li><li>• Memoria Caché <b>3MB</b> como mínimo.</li><li>• Arquitectura DMI3 en adelante o Equivalente expresar BUS.</li><li>• Debe ser de la última generación o una generación anterior a la última disponible en la web del fabricante.</li></ul>





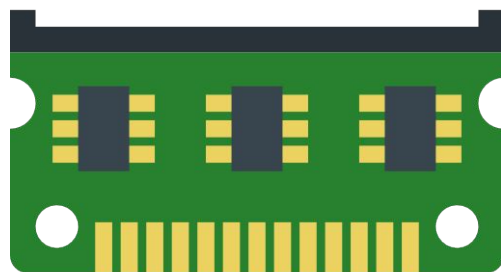
## COMPUTADORAS PORTÁTILES

TIPO 1 - Básica	TIPO 2 - Intermedia	TIPO 3 - Avanzada
<ul style="list-style-type: none"><li>• <b>2</b> (dos) núcleos físicos como mínimo.</li><li>• Frecuencia base <b>2.4 GHz</b> o superior. No se aceptará la utilización de tecnología turbo o similar para llegar a la frecuencia solicitada.</li><li>• Memoria Caché <b>3MB</b> como mínimo.</li><li>• Debe ser de la última generación o una generación anterior a la última disponible en la web del fabricante.</li><li>• Soporte de Virtualización de Hardware</li></ul>	<ul style="list-style-type: none"><li>• <b>4</b> (cuatro) núcleos físicos como mínimo.</li><li>• Frecuencia base <b>3.2 GHz</b> o superior. La velocidad puede ser alcanzada con frecuencia turbo o similar.</li><li>• Memoria Caché <b>4MB</b> como mínimo.</li><li>• Debe ser de la última generación o una generación anterior a la última disponible en la web del fabricante.</li><li>• Soporte de Virtualización de Hardware</li></ul>	<ul style="list-style-type: none"><li>• <b>4</b> (cuatro) núcleos físicos como mínimo.</li><li>• Frecuencia base <b>3.5 GHz</b> o superior. La velocidad puede ser alcanzada con frecuencia turbo o similar.</li><li>• Memoria Caché <b>6MB</b> como mínimo.</li><li>• Debe ser de la última generación o una generación anterior a la última disponible en la web del fabricante.</li><li>• Soporte de Virtualización de Hardware</li></ul>





# MEMORIA



TEMBIPORU MARANDU  
HA INEMOASÁIRA  
Motenondeha  
Ministerio de  
TECNOLOGÍAS  
DE LA INFORMACIÓN  
Y COMUNICACIÓN

 **GOBIERNO  
NACIONAL**

*Paraguay  
de la gente*



## COMPUTADORAS DE ESCRITORIO

TIPO 1 - Básica	TIPO 2 - Intermedia	TIPO 3 - Avanzada	TIPO 4 Básica Clon
<ul style="list-style-type: none"><li>• Memoria RAM Tipo DDR4 o superior (<b>2133 MHz</b> o superior).</li><li>• <b>8GB</b> como mínimo.</li><li>• Debe quedar al menos 1 (un) banco de memoria libre para futuras expansiones.</li><li>• Capacidad para ampliación de memoria RAM reconocida por el BIOS de la placa madre. (<b>16GB</b>) como mínimo</li></ul>	<ul style="list-style-type: none"><li>• Memoria RAM Tipo DDR4 o superior (<b>2133 MHz</b> o superior).</li><li>• <b>16GB</b> como mínimo.</li><li>• Debe quedar al menos 1 (un) banco de memoria libre para futuras expansiones.</li><li>• Capacidad para ampliación de memoria RAM reconocida por el BIOS de la placa madre. (<b>32GB</b>) como mínimo</li></ul>	<ul style="list-style-type: none"><li>• Memoria RAM Tipo DDR4 o superior (<b>2400 MHz</b> o superior).</li><li>• <b>32GB</b> como mínimo.</li><li>• Debe quedar al menos 1 (un) banco de memoria libre para futuras expansiones.</li><li>• Capacidad para ampliación de memoria RAM reconocida por el BIOS de la placa madre. (<b>64GB</b>) como mínimo</li></ul>	<ul style="list-style-type: none"><li>• Memoria RAM Tipo <b>DDR3</b> o superior (<b>1600 MHz</b> o superior).</li><li>• <b>8GB</b> como mínimo.</li><li>• Debe quedar al menos 1 (un) banco de memoria libre para futuras expansiones.</li><li>• Capacidad para ampliación de memoria RAM reconocida por el BIOS de la placa madre. (<b>16GB</b>) como mínimo</li></ul>





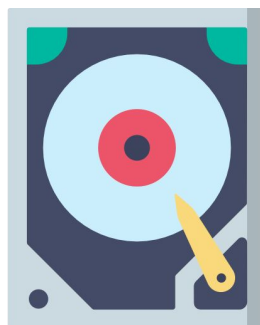
## COMPUTADORAS PORTÁTILES

TIPO 1 - Básica	TIPO 2 - Intermedia	TIPO 3 - Avanzada
<ul style="list-style-type: none"><li>• <b>4GB</b> como mínimo.</li><li>• Tipo DDR3 o superior SDRAM <b>1600 MHz</b> o superior).</li><li>• Debe quedar al menos 1 (un) banco de memoria libre para futuras expansiones.</li></ul>	<ul style="list-style-type: none"><li>• <b>8GB</b> como mínimo.</li><li>• Tipo DDR3 o superior SDRAM <b>2133 MHz</b> o superior).</li><li>• Debe quedar al menos 1 (un) banco de memoria libre para futuras expansiones.</li></ul>	<ul style="list-style-type: none"><li>• <b>16GB</b> como mínimo.</li><li>• Tipo <b>DDR4</b> o superior SDRAM <b>2400 MHz</b> o superior).</li><li>• Debe quedar al menos 1 (un) banco de memoria libre para futuras expansiones.</li></ul>





# ALMACENAMIENTO



TEMBIPORU MARANDU  
HA INEMOASÁIRA  
Motenondeha  
Ministerio de  
TECNOLOGÍAS  
DE LA INFORMACIÓN  
Y COMUNICACIÓN

 **GOBIERNO  
NACIONAL**

*Paraguay  
de la gente*





## COMPUTADORAS DE ESCRITORIO

TIPO 1 - Básica	TIPO 2 - Intermedia	TIPO 3 - Avanzada	TIPO 4 Básica Clon
<ul style="list-style-type: none"><li>• 1 (Un) disco <b>HDD</b> de <b>1TB</b> como mínimo.</li><li>• Conexión SATA III como mínimo,</li><li>• <b>7200 rpm</b> como mínimo.</li></ul>	<ul style="list-style-type: none"><li>• 1 (Un) disco <b>HDD</b> de <b>1TB</b> como mínimo.</li><li>• Conexión SATA III como mínimo,</li><li>• <b>7200 rpm</b> como mínimo.</li></ul>	<ul style="list-style-type: none"><li>• 1 (Un) disco <b>SSD</b> de <b>256GB</b> como mínimo para el Sistema Operativo..</li><li>• Conexión SATA III como mínimo.</li><li>• 1 (Un) disco <b>HDD</b> adicional de <b>1TB</b> como mínimo</li><li>• <b>7200 rpm</b> como mínimo.</li></ul>	<ul style="list-style-type: none"><li>• 1 (Un) disco <b>HDD</b> de <b>500GB</b> como mínimo.</li><li>• Conexión SATA III como mínimo,</li><li>• <b>7200 rpm</b> como mínimo.</li></ul>





## COMPUTADORAS PORTÁTILES

TIPO 1 - Básica	TIPO 2 - Intermedia	TIPO 3 - Avanzada
<ul style="list-style-type: none"><li>• 1 (Un) disco <b>HDD</b> de <b>500GB</b> como mínimo.</li><li>• Conexión SATA II como mínimo, .</li></ul>	<ul style="list-style-type: none"><li>• 1 (Un) disco <b>HDD</b> de <b>1TB</b> como mínimo.</li><li>• Conexión SATA II como mínimo,</li><li>• <b>7200 rpm</b> como mínimo.</li></ul>	<ul style="list-style-type: none"><li>• 1 (Un) disco <b>SSD</b> de <b>500GB</b> como mínimo.</li><li>• Conexión SATA III o M.2 como mínimo.</li></ul>



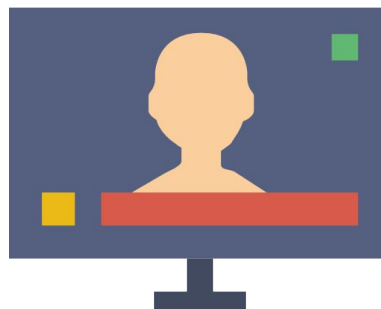
TEMBIPORU MARANDU  
HA INEMOASÁIRA  
Motenondeha  
Ministerio de  
TECNOLOGÍAS  
DE LA INFORMACIÓN  
Y COMUNICACIÓN

 **GOBIERNO  
NACIONAL**

Paraguay  
de la gente



# MONITOR



TEMBIPORU MARANDU  
HA INEMOASÁIRA  
Motenondeha  
Ministerio de  
TECNOLOGÍAS  
DE LA INFORMACIÓN  
Y COMUNICACIÓN

 **GOBIERNO  
NACIONAL**

*Paraguay  
de la gente*



## COMPUTADORAS DE ESCRITORIO

TIPO 1 - Básica	TIPO 2 - Intermedia	TIPO 3 - Avanzada	TIPO 4 Básica Clon
<ul style="list-style-type: none"><li>• 1 (Un) monitor de la misma marca que el gabinete.</li><li>• Conexión VGA o DVI o DisplayPort.</li><li>• Voltaje requerido <b>220v</b> de 50Hz (No se aceptan fuentes externas).</li><li>• Toma tipo americano.</li><li>• Estándar Energy Star o Similar.</li><li>• Tipo <b>LED</b> entre <b>17"</b> y <b>22"</b>.</li><li>• Resolución <b>1360x768</b> o superior. Este requisito deberá cumplirse tanto en el eje vertical y horizontal (ambos)</li></ul>	<ul style="list-style-type: none"><li>• 1 (Un) monitor de la misma marca que el gabinete.</li><li>• Conexión VGA o DVI o DisplayPort.</li><li>• Voltaje requerido <b>220v</b> de 50Hz (No se aceptan fuentes externas).</li><li>• Toma tipo americano.</li><li>• Estándar Energy Star o Similar.</li><li>• Tipo <b>LED</b> entre <b>19"</b> y <b>22"</b>.</li><li>• Resolución <b>1600x900</b> o superior. Este requisito deberá cumplirse tanto en el eje vertical y horizontal (ambos)</li></ul>	<ul style="list-style-type: none"><li>• <b>(1 o 2)</b> de la misma marca que el gabinete.</li><li>• Conexión admitidas (VGA, DVI, DisplayPort o HDMI).</li><li>• Voltaje requerido <b>220v</b> de 50Hz (No se aceptan fuentes externas).</li><li>• Toma tipo americano.</li><li>• Estándar Energy Star o Similar.</li><li>• Tipo <b>LED</b> entre <b>19"</b> y <b>24"</b>.</li><li>• Resolución <b>1920x1080</b> o superior. Este requisito deberá cumplirse tanto en el eje vertical y horizontal (ambos)</li></ul>	<ul style="list-style-type: none"><li>• Conexión VGA o DVI o DisplayPort.</li><li>• Voltaje requerido <b>220v</b> de 50Hz (No se aceptan fuentes externas).</li><li>• Toma tipo americano.</li><li>• Estándar Energy Star o Similar.</li><li>• Tipo <b>LED</b> entre <b>17"</b> y <b>21"</b>.</li><li>• Resolución <b>1360x768</b> o superior. Este requisito deberá cumplirse tanto en el eje vertical y horizontal (ambos).</li></ul>





## COMPUTADORAS PORTÁTILES

TIPO 1 - Básica	TIPO 2 - Intermedia	TIPO 3 - Avanzada
<ul style="list-style-type: none"><li>• 1 (Una) pantalla integrada tipo <b>LED HD</b> entre <b>14"</b> y <b>15.5"</b> con antireflejo.</li><li>• Salidas de video con conexiones admitidas (VGA, DVI, DisplayPort o HDMI).</li><li>• Resolución <b>1366x768</b> o superior. Este requisito deberá cumplirse tanto en el eje vertical y horizontal (ambos)</li></ul>	<ul style="list-style-type: none"><li>• 1 (Una) pantalla integrada tipo <b>LED HD</b> entre <b>14"</b> y <b>17.5"</b> con antireflejo.</li><li>• Salidas de video con conexiones admitidas (VGA, DVI, DisplayPort o HDMI).</li><li>• Resolución <b>1366x768</b> o superior. Este requisito deberá cumplirse tanto en el eje vertical y horizontal (ambos)</li></ul>	<ul style="list-style-type: none"><li>• 1 (Una) pantalla integrada tipo <b>LED FHD</b> mayor o igual a <b>13"</b> con antireflejo.</li><li>• Salidas de video con conexiones admitidas (VGA, DVI, DisplayPort o HDMI).</li><li>• Resolución <b>1920x1080</b> o superior. Este requisito deberá cumplirse tanto en el eje vertical y horizontal (ambos)</li></ul>





# BATERÍA



TEMBIPORU MARANDU  
HA INEMOASÁIRA  
Motenondeha  
Ministerio de  
TECNOLOGÍAS  
DE LA INFORMACIÓN  
Y COMUNICACIÓN

 **GOBIERNO  
NACIONAL**

*Paraguay  
de la gente*



## COMPUTADORAS PORTÁTILES

TIPO 1 - Básica	TIPO 2 - Intermedia	TIPO 3 - Avanzada
<ul style="list-style-type: none"><li>• <b>6</b> (Seis) horas mínima de autonomía.</li><li>• <b>1</b> Cargador de pared con toma tipo americana.</li><li>• Corriente de <b>100-240V</b> a 50-60Hz.</li></ul>	<ul style="list-style-type: none"><li>• <b>8</b> (Ocho) horas mínima de autonomía.</li><li>• <b>1</b> Cargador de pared con toma tipo americana.</li><li>• Corriente de <b>100-240V</b> a 50-60Hz.</li></ul>	<ul style="list-style-type: none"><li>• <b>10</b> (Diez) horas mínima de autonomía.</li><li>• <b>1</b> Cargador de pared con toma tipo americana.</li><li>• Corriente de <b>100-240V</b> a 50-60Hz.</li></ul>



TEMBIPORU MARANDU  
HA INEMOASÁIRA  
Motenondeha  
Ministerio de  
TECNOLOGÍAS  
DE LA INFORMACIÓN  
Y COMUNICACIÓN

 **GOBIERNO  
NACIONAL**

Paraguay  
de la gente



# LICENCIAS



TEMBIPORU MARANDU  
HA INEMOASÁIRA  
Motenondeha  
Ministerio de  
TECNOLOGÍAS  
DE LA INFORMACIÓN  
Y COMUNICACIÓN

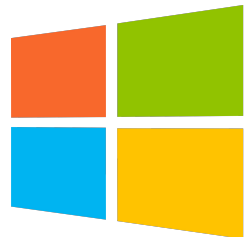
 **GOBIERNO  
NACIONAL**

*Paraguay  
de la gente*





Aplicada a **todas** las categorías.



- **1** (Una) licencia Microsoft Windows 10 PRO **x64** bits.
- Idioma Español.
- Debe ser la última versión.
- Debe estar preinstalado y configurado con todas las actualizaciones y activaciones correspondiente directas para su uso.
- Posibilidad de downgrade.



TEMBIPORU MARANDU  
HA INEMOASÁIRA  
Motenondeha  
Ministerio de  
TECNOLOGÍAS  
DE LA INFORMACIÓN  
Y COMUNICACIÓN

 **GOBIERNO  
NACIONAL**

*Paraguay  
de la gente*



# SOLICITUD DE MODIFICACIÓN EN CASOS TÉCNICAMENTE NECESARIOS



TEMBIPORU MARANDU  
HA INEMOASÁIRA  
Motenondeha  
Ministerio de  
TECNOLOGÍAS  
DE LA INFORMACIÓN  
Y COMUNICACIÓN

 **GOBIERNO  
NACIONAL**

*Paraguay  
de la gente*



1. Ingresar a la siguiente URL:  
<https://servicios.mitic.gov.py>
2. Autenticarse para poder iniciar un trámite.
3. Seleccionar la opción:  
“Solicitud de Estándar de Especificaciones Técnicas de Hardware”. (Fig. 1)

Iniciar trámite

Enlaces de Interés

Servicios del MITIC

Gobierno Electrónico  
Infraestructura  
TIC en la educación  
CERT-PY

más información

PORTAL PARAGUAY

Portal único de informaciones y servicios  
orientados al ciudadano

Datos.gov.py

datos abiertos

Servicios disponibles para Instituciones Públicas

Nombre	Acciones
Auditoría de Vulnerabilidades (CERT-PY)	Autenticarse
Capacitación en Ciberseguridad - (CERT-PY)	Autenticarse
Consultoría en Proyectos TICS y Apoyo Técnico (GOB-E - INFRA - EDUTICS - CERT-PY)	Autenticarse
Correo Electrónico Institucional(INFRA)	Autenticarse
E-Learning para Instituciones públicas (EDUTICS)	Autenticarse
Gestión de Documentos en Línea - GDL (GOB-E)	Autenticarse
Infraestructura como servicio (NUBE-PY)	Autenticarse
Portal de Eventos (GOB-E)	Autenticarse
Portal de Gobernaciones y Municipios (GOB-E)	Autenticarse
Portal Paraguay (GOB-E)	Autenticarse
Portales de Datos Abiertos (GOB-E)	Autenticarse
Portales Web (GOB-E)	Autenticarse
Sistema de Intercambio de Información como Consumidor (GOB-E)	Autenticarse
Sistemas Públicos para Instituciones. Software público - (GOB-E)	Autenticarse
Solicitud de Estándar de Especificaciones Técnicas de Hardware	Autenticarse
Solicitud de Uso del Centro de Acceso a la Información	Autenticarse

1



TEMBIPORU MARANDU  
HA INEMOASÁIRA  
Motenondeha  
Ministerio de  
TECNOLOGÍAS  
DE LA INFORMACIÓN  
Y COMUNICACIÓN

GOBIERNO  
NACIONAL

Paraguay  
de la gente

1. Una vez ingresado al sistema, debe rellenar los campos necesarios para realizar satisfactoriamente la solicitud. (Fig. 2)
2. Seleccione el/los ítems a ser modificados. (Fig. 3)



## Solicitud de Servicios - Modificación de EETT

Fecha de Inicio de Solicitud

06-02-2019

EETT - Estándar de Especificaciones Técnicas de Hardware

Datos de la Máxima Autoridad Institucional

Institución Solicitante

Nombre y Apellido

Teléfono

Correo Electrónico

Datos del Responsable de la UOC

Nombre y Apellido

Cargo

Seleccionar

Teléfono/Celular

Correo Electrónico

Estándar de Especificaciones Técnicas de Hardware

Hardware

Seleccionar

Seleccione el Estándar de Especificaciones Técnicas de Hardware

2

Siguiente >

Computadoras Tipo 1 - Avanzada

Estándar de Especificaciones Técnicas de Hardware

Cantidad requerida

Documento de respaldo

Subir archivo

Adjuntar documento que respalde la justificación. Deberá incluir en el mismo la marca, modelo y precio referencial de los equipos específicos que se requieran.

Especificaciones

☐ Chasis

☐ BIOS del Sistema

☐ Procesador

☐ Características de Placa Madre

☐ Memoria RAM

☐ Grabador de DVD

☐ Unidad de Disco Duro

☐ Tarjeta de Sonido

☐ Parlantes

☐ Tarjeta de Video dedicada

☐ Monitores

☐ Teclado

☐ Mouse/Ratón

☐ Comunicaciones

☐ Fuente de Alimentación

☐ Seguridad

☐ Licencias

☐ Instaladores

☐ Garantía (Escrita)

3

Volver

Siguiente >





# ESTÁNDARES DE EQUIPOS INFORMÁTICOS EN PROCESO DE ESTUDIO



TEMBIPORU MARANDU  
HA INEMOASAIRÁ  
Motenondeha  
Ministerio de  
TECNOLOGÍAS  
DE LA INFORMACIÓN  
Y COMUNICACIÓN

 **GOBIERNO  
NACIONAL**

*Paraguay  
de la gente*



- A. Computadoras Todo-En-Uno.
- B. Mini Computadora Personal.
- C. UPS para computadoras de oficina.
- D. Impresoras.
- E. Escáner



TEMBIPORU MARANDU  
HA INEMOASÁIRA  
Motenondeha  
Ministerio de  
TECNOLOGÍAS  
DE LA INFORMACIÓN  
Y COMUNICACIÓN

 **GOBIERNO  
NACIONAL**

*Paraguay  
de la gente*



# ESPACIO PARA CONSULTAS Y SUGERENCIAS

htarabini@mitic.gov.py  
hvera@mitic.gov.py  
eacevedo@mitic.gov.py



TEMBIPORU MARANDU  
HA INEMOASÁIRA  
Motenondeha  
Ministerio de  
TECNOLOGÍAS  
DE LA INFORMACIÓN  
Y COMUNICACIÓN

 **GOBIERNO  
NACIONAL**

*Paraguay  
de la gente*





# ¡MUCHAS GRACIAS POR SU ATENCIÓN!



TEMBIPORU MARANDU  
HA INEMOASÁIRA  
Motenondeha  
Ministerio de  
TECNOLOGÍAS  
DE LA INFORMACIÓN  
Y COMUNICACIÓN

 **GOBIERNO  
NACIONAL**

*Paraguay  
de la gente*