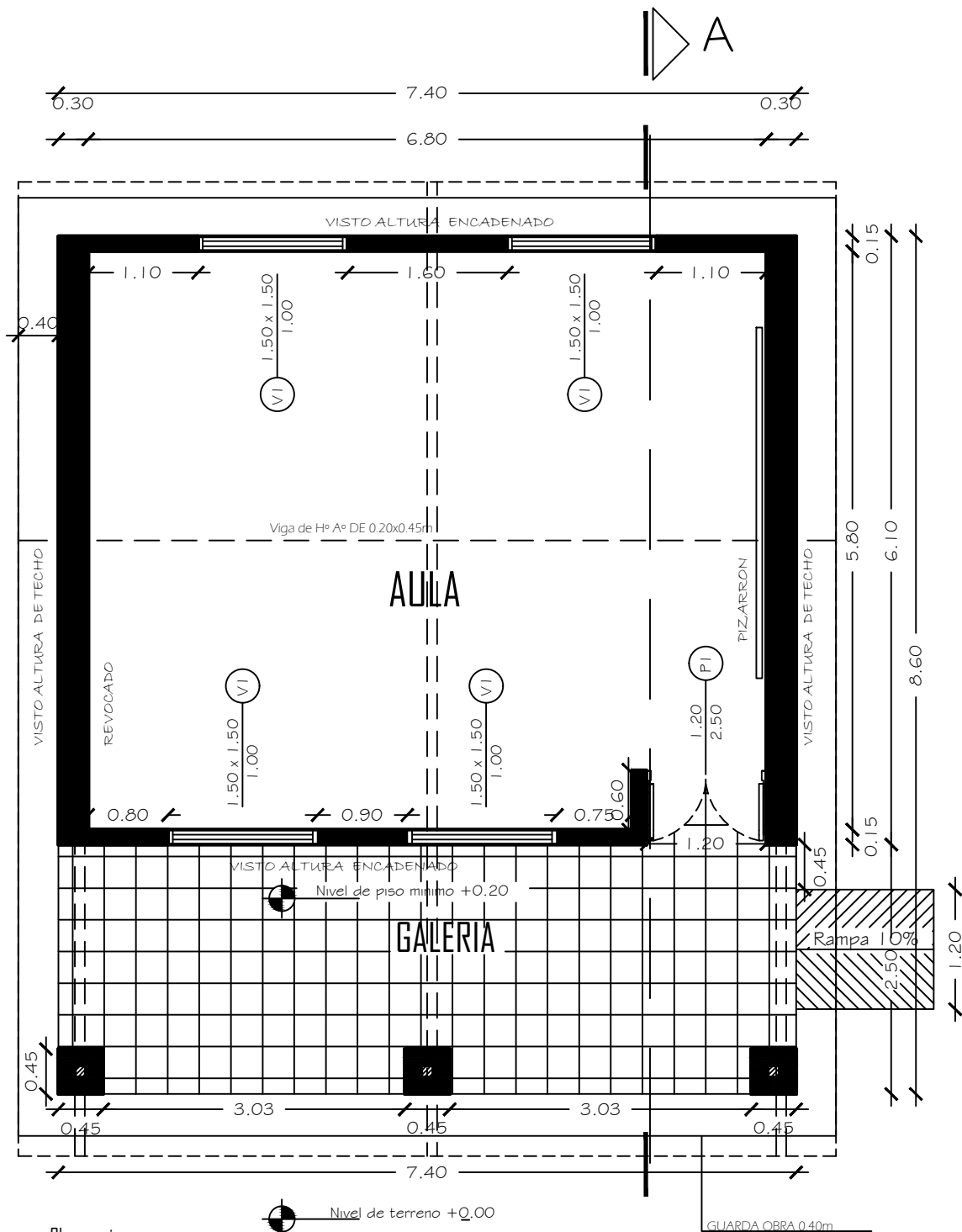


AULA TIPO: 5.80 X 6.80 TECHO DE CHAPA SOBRE
MEMBRANA TERMO-ACUSTICA



Observaciones

- Para los desniveles de hasta 0.25m las rampas de beran tener un pendiente de hasta 10 %
- La puerta de acceso al aula debera tener una luz libre de 1.10m como minimo

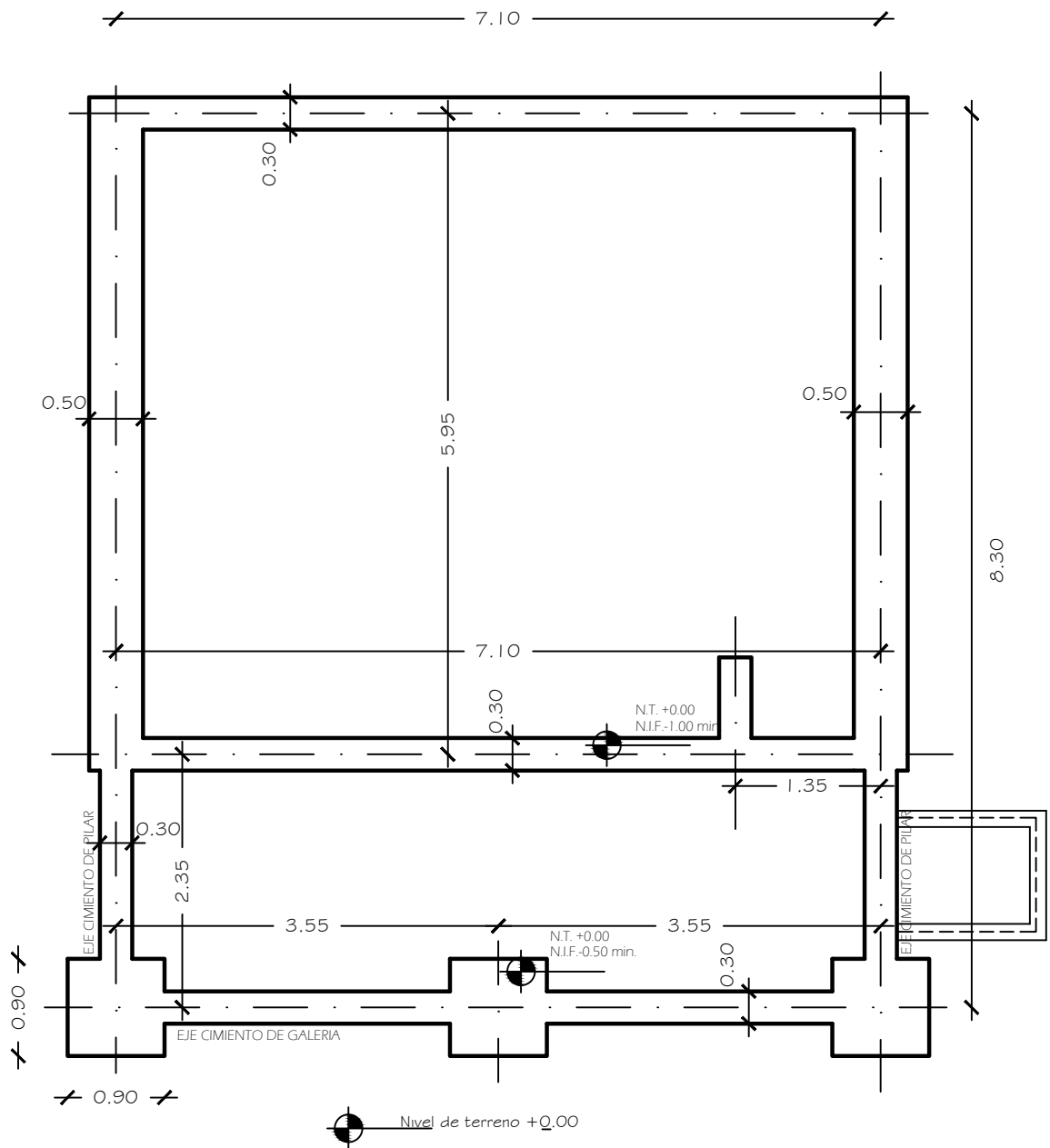
PROYECTO

AULA TIPO: 5.80 X 6.80 TECHO DE CHAPA SOBRE MEMBRANA TERMO-ACUSTICA

01

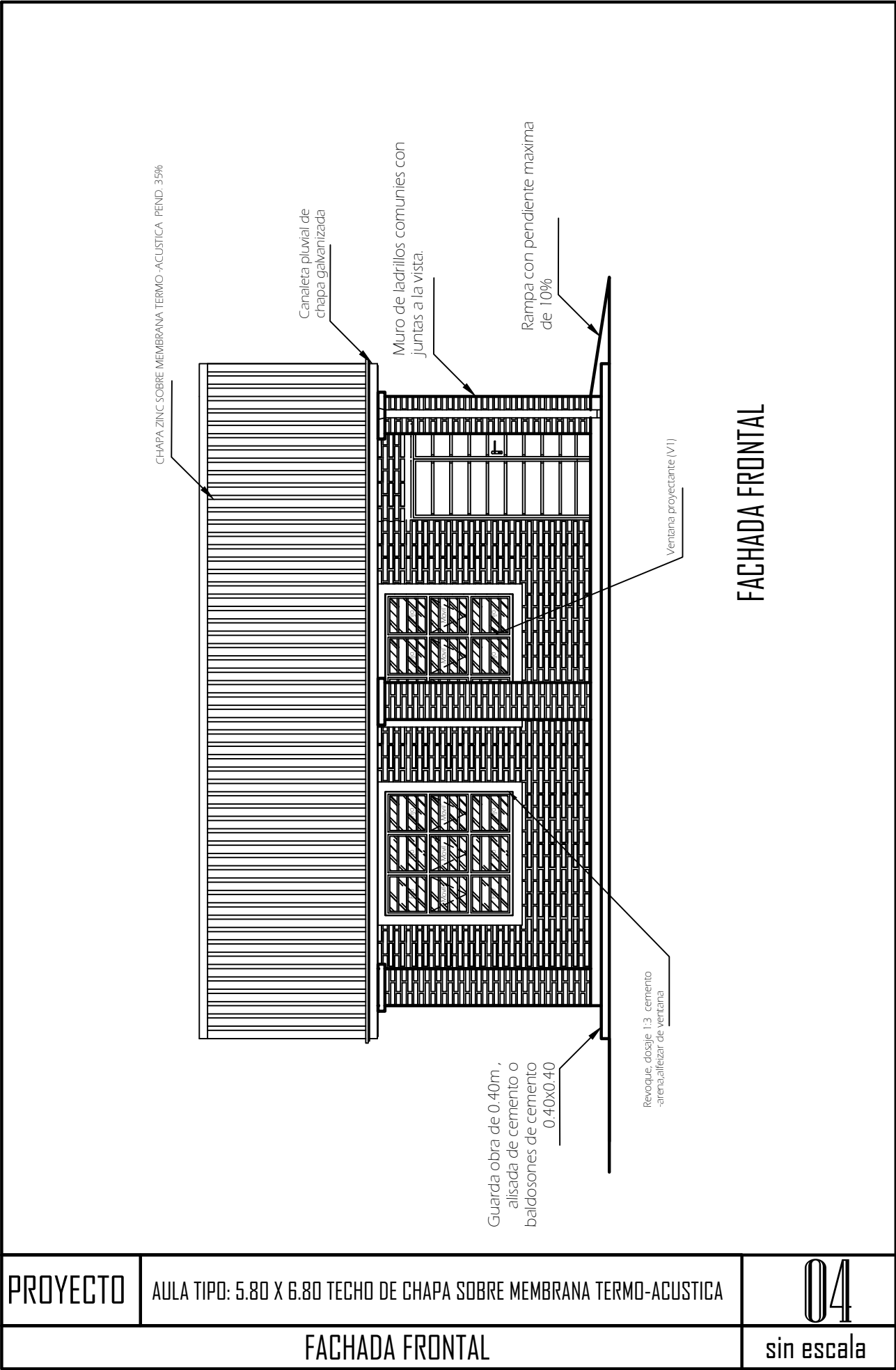
PLANTA ACOTADA

sin escala

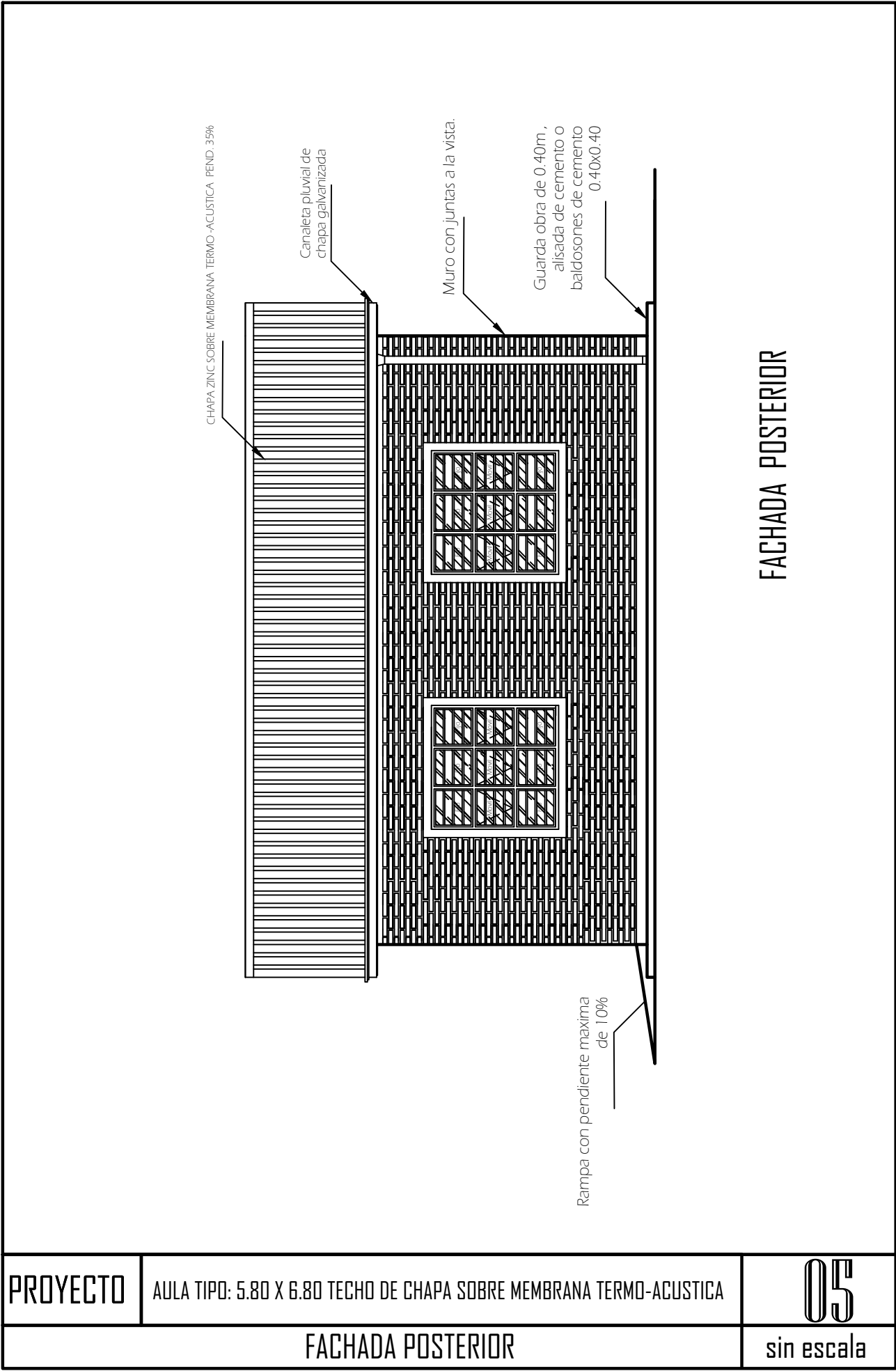


PLANTA CIMENTACION

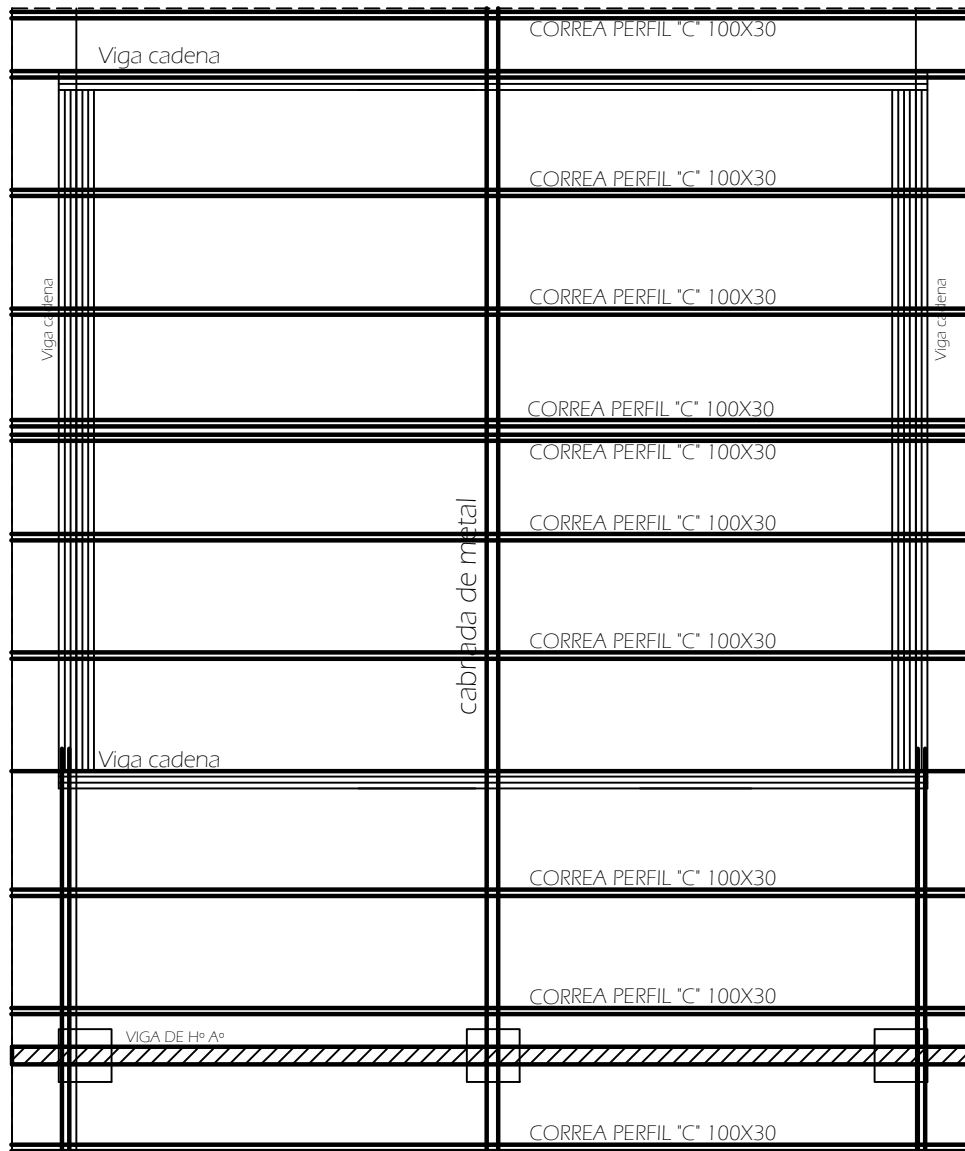
PROYECTO	AULA TIPO: 5.80 X 6.80 TECHO DE CHAPA SOBRE MEMBRANA TERMO-ACUSTICA	02
PLANTA CIMENTACION		sin escala



PROYECTO	AULA TIPO: 5.80 X 6.80 TECHO DE CHAPA SOBRE MEMBRANA TERMO-ACUSTICA	04
FACHADA FRONTAL		sin escala



PROYECTO	AULA TIPO: 5.80 X 6.80 TECHO DE CHAPA SOBRE MEMBRANA TERMO-ACUSTICA	05
FACHADA POSTERIOR		sin escala



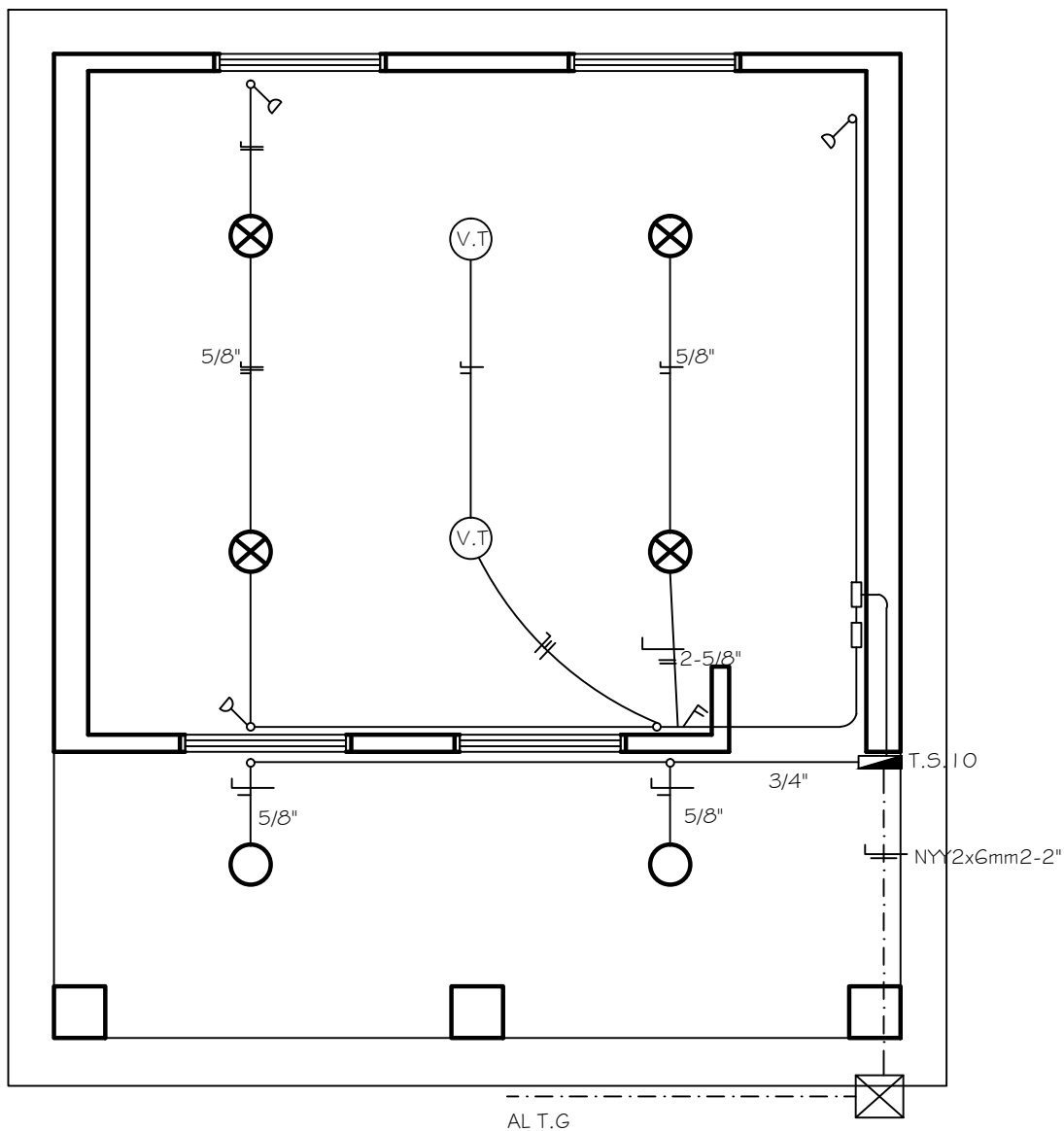
PROYECTO

AULA TIPO: 5.80 X 6.80 TECHO DE CHAPA SOBRE MEMBRANA TERMO-ACUSTICA

06

PLANTA ESTRUCTURA DE TECHO

sin escala



- ⊗ LAMPARA PANTALLA ACRILICA c/ FOCO LED DE 30WATTS
- LAMPARA PANTALLA DE ALUMINIO c/ FOCO LED DE 30WATTS
- ⊙ V.T VENTILADOR

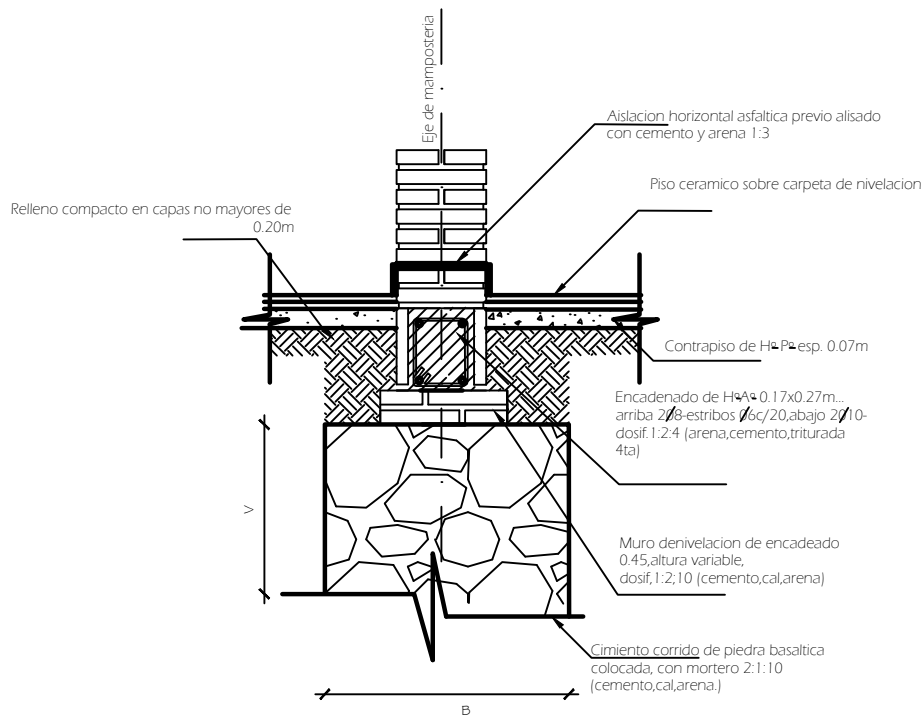
PROYECTO

AULA TIPO: 5.80 X 6.80 TECHO DE CHAPA SOBRE MEMBRANA TERMO-ACUSTICA

07

PLANTA INSTALACION ELECTRICA

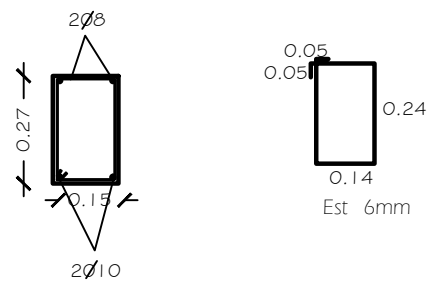
sin escala



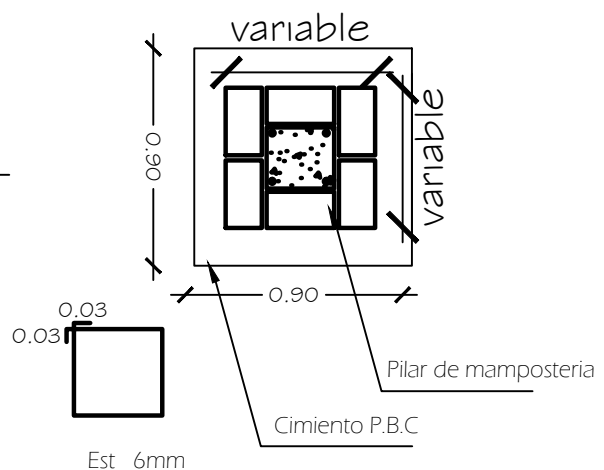
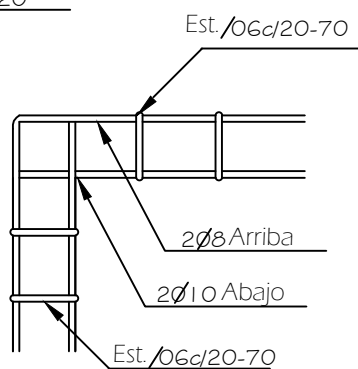
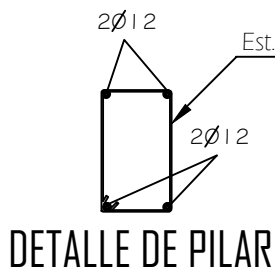
Obs:

V=variable

B=ancho de cimentación



DETALLE DE ENCADENADO SUPERIOR



DETALLE DE PILAR DE GALERIA

PROYECTO

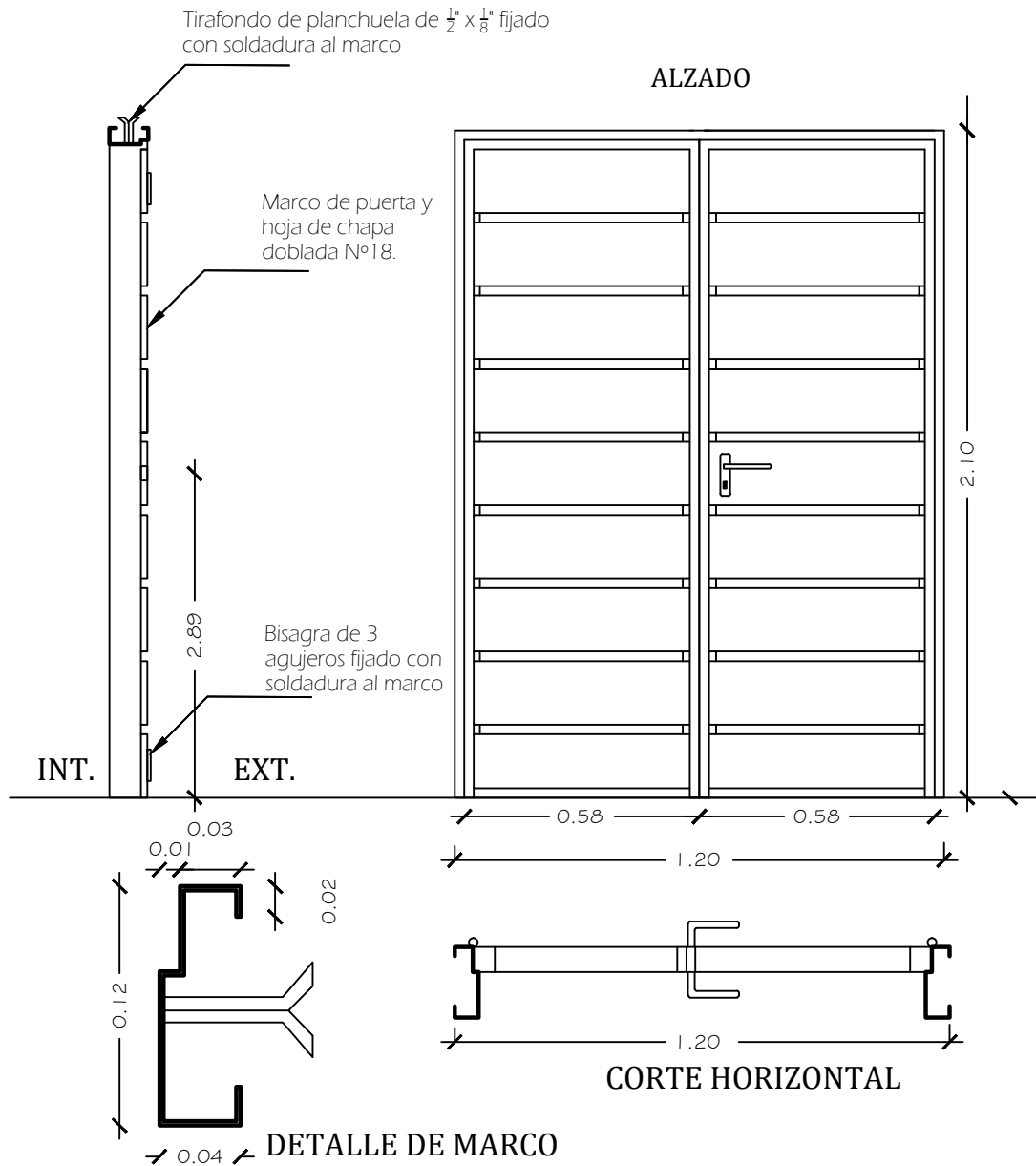
AULA TIPO: 5.80 X 6.80 TECHO DE CHAPA SOBRE MEMBRANA TERMO-ACUSTICA

08

DETALLE DE CIMENTACION

sin escala

CORTE VERTICAL



DETALLE DE PUERTA - (PI)

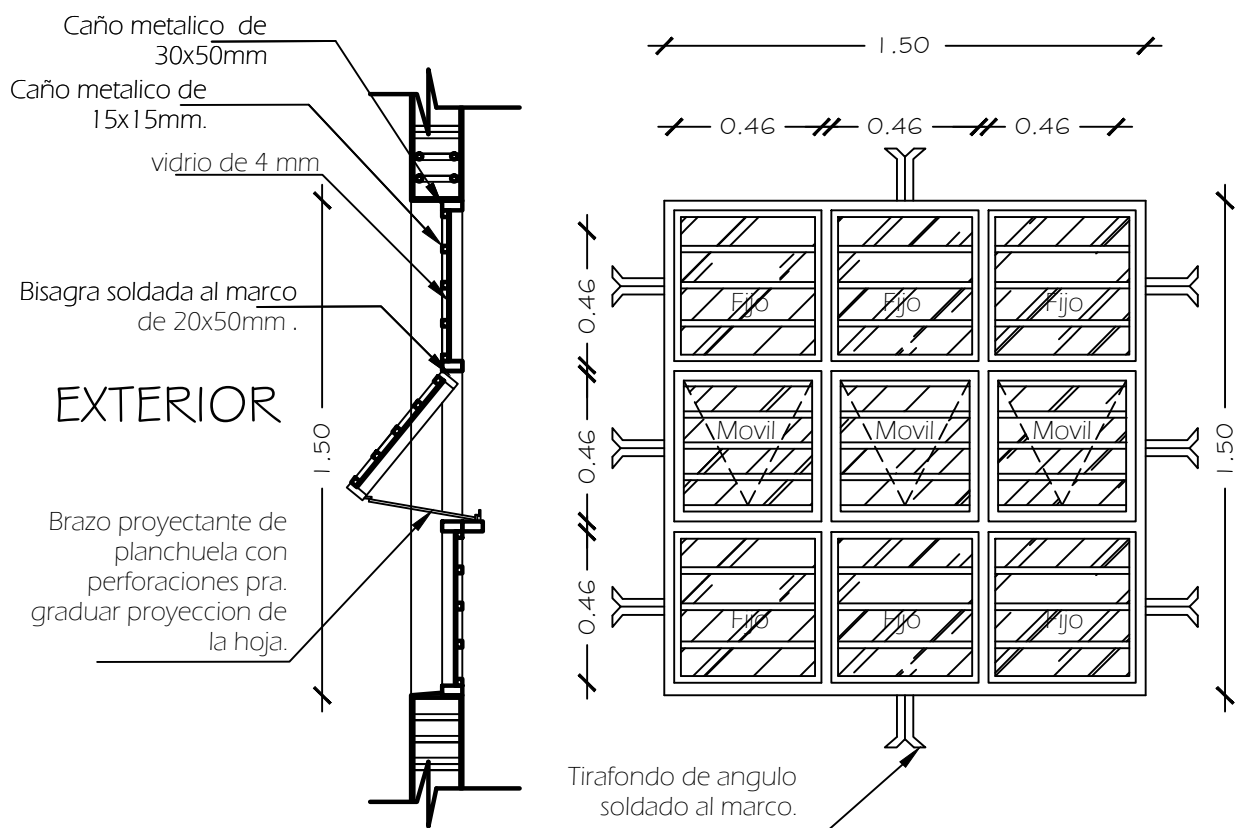
PROYECTO

AULA TIPO: 5.80 X 6.80 TECHO DE CHAPA SOBRE MEMBRANA TERMO-ACUSTICA

09

DETALLE DE PUERTA -PI

sin escala



DETALLE DE VENTANA PROYECTANTE -(VI)

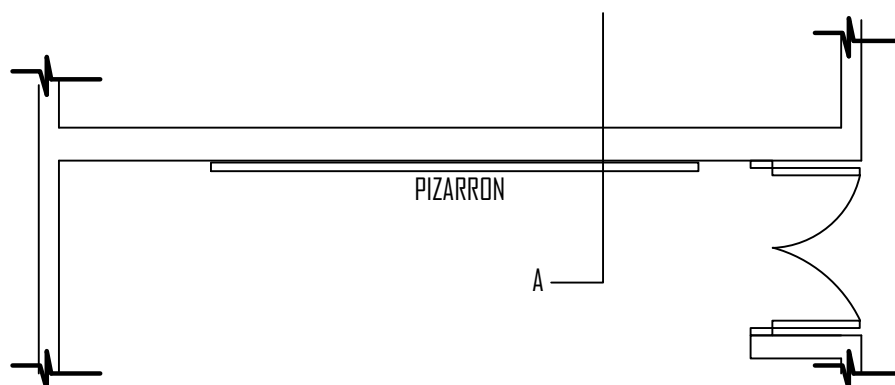
PROYECTO

AULA TIPO: 5.80 X 6.80 TECHO DE CHAPA SOBRE MEMBRANA TERMO-ACUSTICA

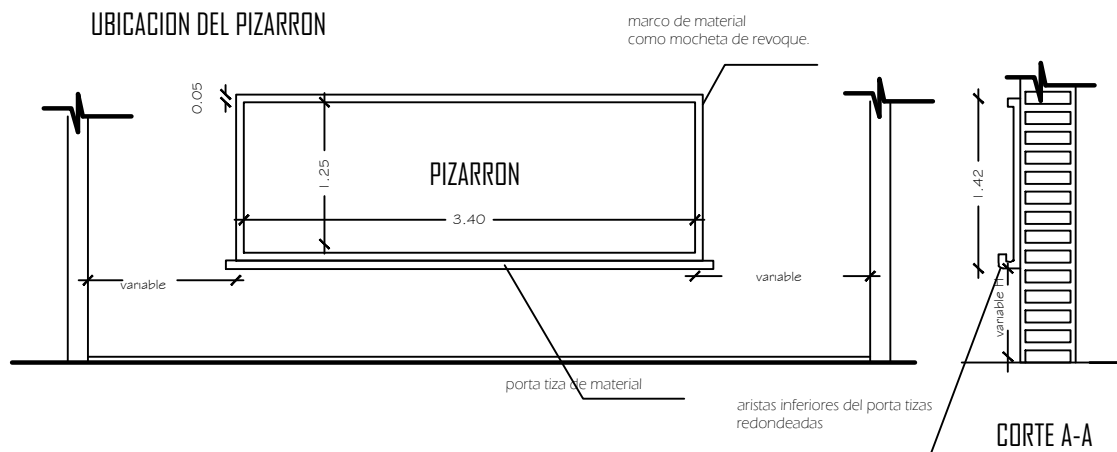
10

DETALLE DE VENTANA PROYECTANTE (VI)

sin escala



UBICACION DEL PIZARRON



OBSERVACION

-1 PARA ESCUELA

(A) 1.15mts.

(H) 0.70mts

-2 PARA COLEGIO

(A) 1.70mts.

(H) 0.80mts

CONSTRUCCION DE PIZARRON EMPOTRADO EN MURO ESPECIFICACIONES TECNICAS

-1 Sobre el muro de ladrillo marcar las dimensiones recomendadas preparar el marco de material y porta tiza con ladrillos empotrados, revocados posteriormente con mortero, cemento-arena (1:3), dándole una terminación redondeada en las aristas interiores

-2-En la zona de pizarron propiamente, aplicar una azotada con hidrofugo (ceresita).

-3 Aplicar sellador o fijador plastico, posteriormente aplicar tres manos de pintura sintetica para pizarron color verde pizarra, en el marco y portatiza luego del mismo proseso pintura sintetica color gris.

PROYECTO

AULA TIPO: 5.80 X 6.80 TECHO DE CHAPA SOBRE MEMBRANA TERMO-ACUSTICA



DETALLE DE PIZARRON

sin escala