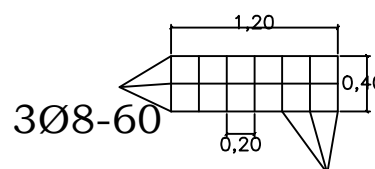
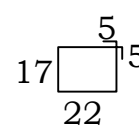
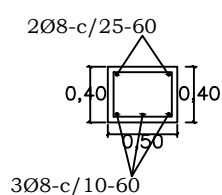
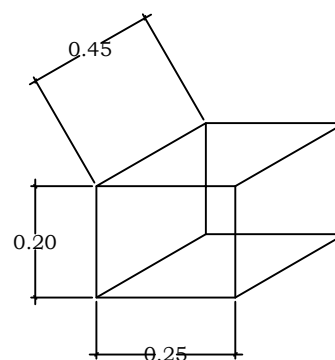
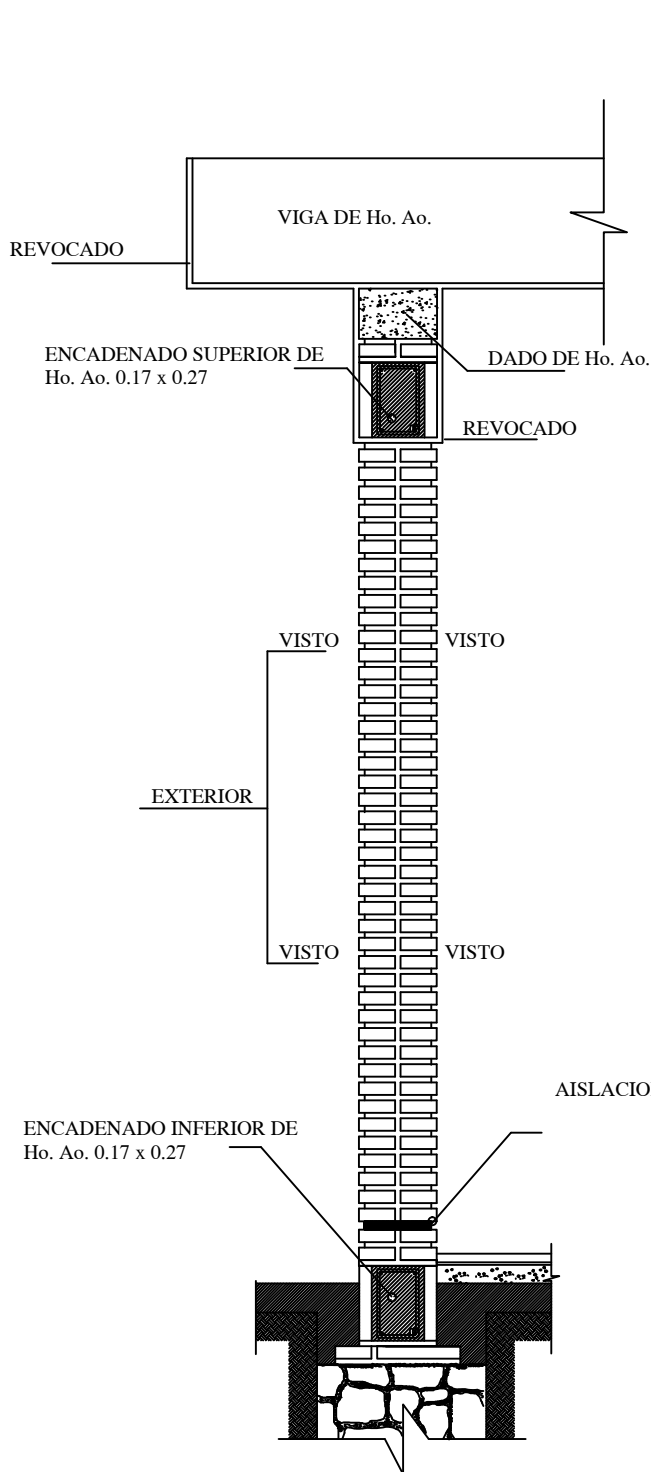


## DETALLE DADO DE Ho. Ao



### OBS.:

EN LOS CASOS DE QUE EL AULA SEA CONSTRUIDA COMO ULTIMA DEL BLOQUE LA PARED EXTERIOR LLEVARA LOS LADRILLOS CON JUNTAS A LA VISTA HASTA LA ALTURA DE TECHO, LA VIGA Y EL DADO DE Ho. Ao. SERAN REVOCADOS. SI EL AULA A CONSTRUIR ES ANEXA LA PARED TRANSVERSAL SERA CON JUNTAS A LA VISTA A AMBOS LADOS HASTA EL ENCADENADO SUPERIOR Y REVOCADO HASTA EL TECHO, TAMBIEN LA VIGA Y EL DADO.