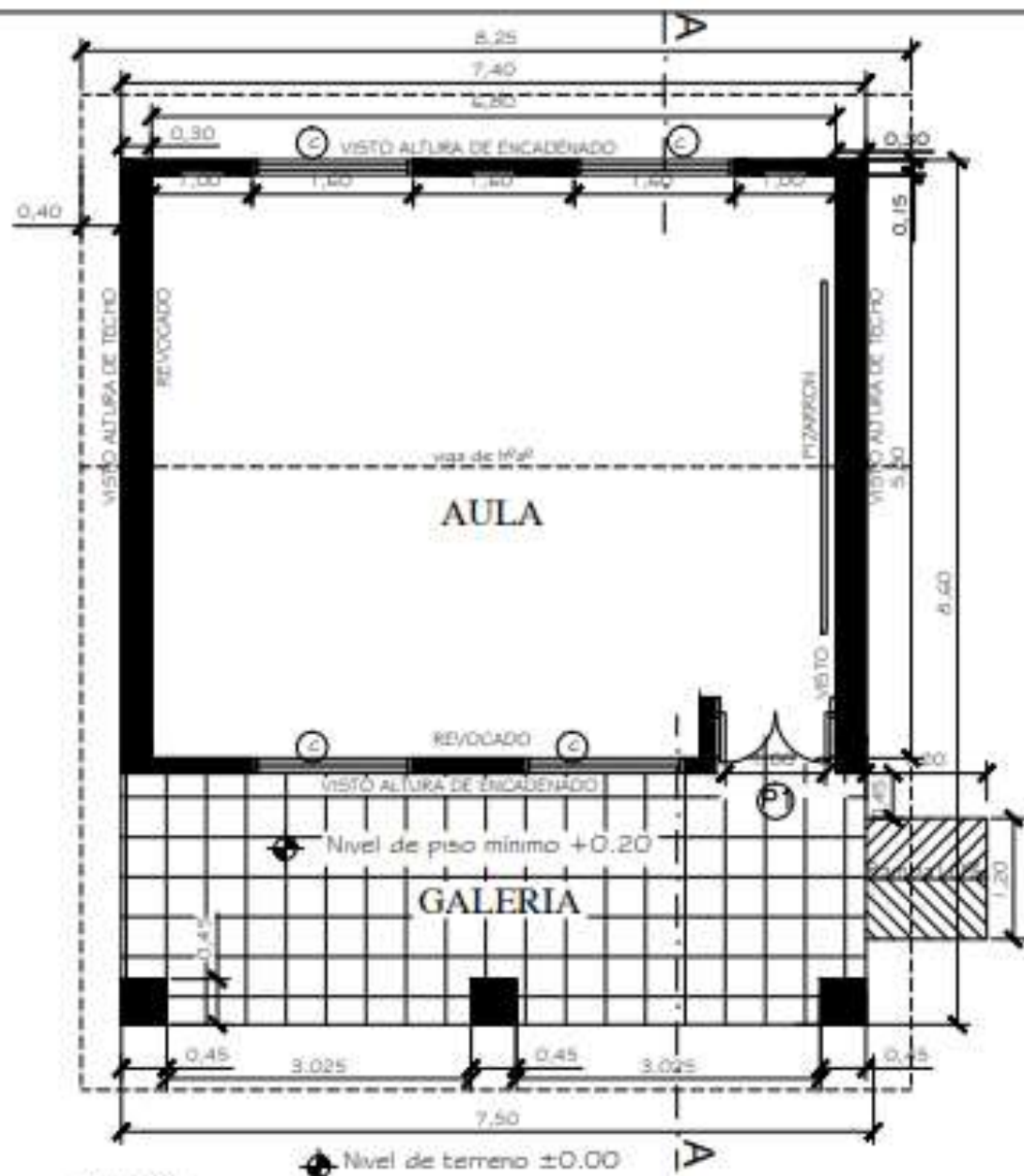


**AULA TIPO 5.80 x 6.80  
CON TECHO DE TEJAS**





**Observaciones:**

- \* Para los aluminados de hasta 0.25m las rampas deberán tener una pendiente de hasta 10%.
- \* La puerta de acceso a aula deberá tener una luz libre de paso de 1.00m como mínimo.

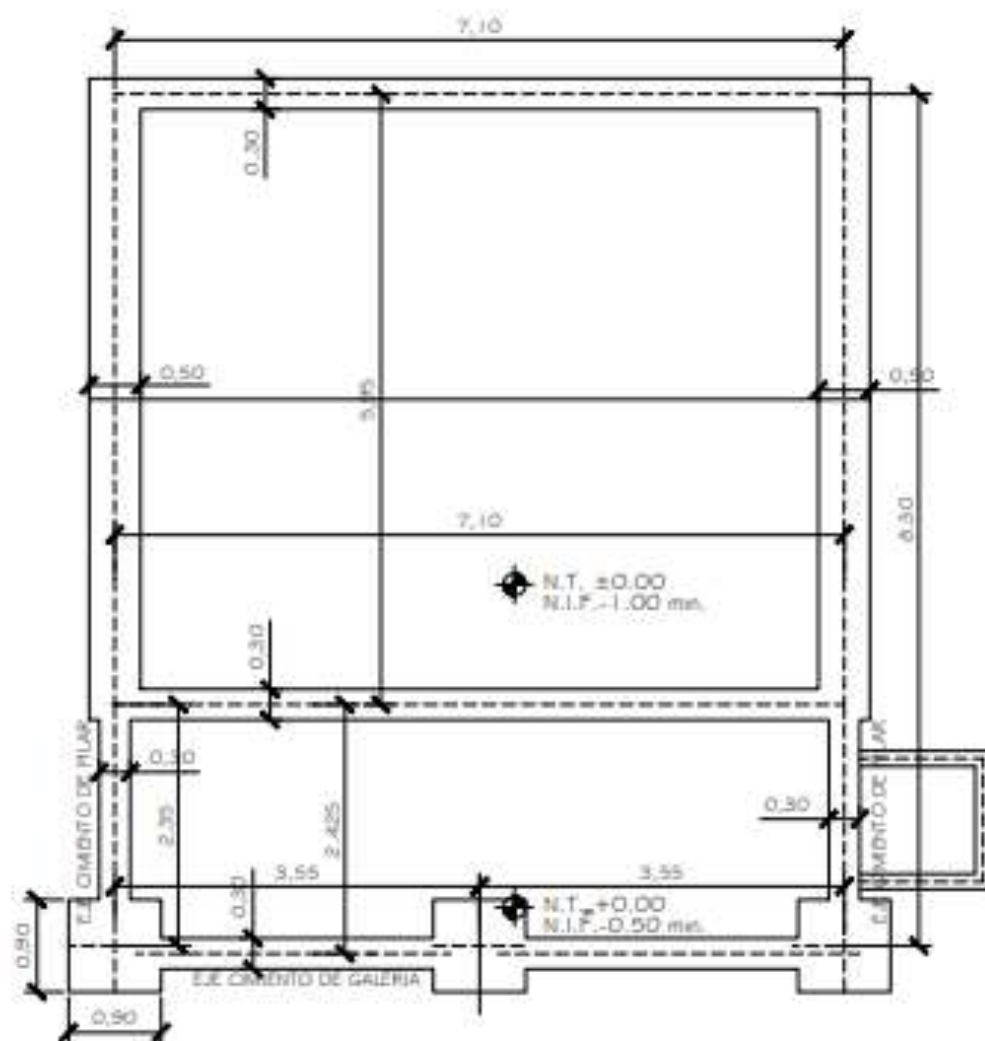
MINISTERIO DE EDUCACIÓN Y CULTURA  
DIRECCIÓN DE INFRAESTRUCTURA

Aula tipo 5.80 x 6.80 con techo de tejas

PLANTA ACOTADA

01

Escala: 1/100



MINISTERIO DE EDUCACIÓN Y CULTURA  
DIRECCIÓN DE INFRAESTRUCTURA

Aula tipo 5.80 x 6.80 con techo de tejas

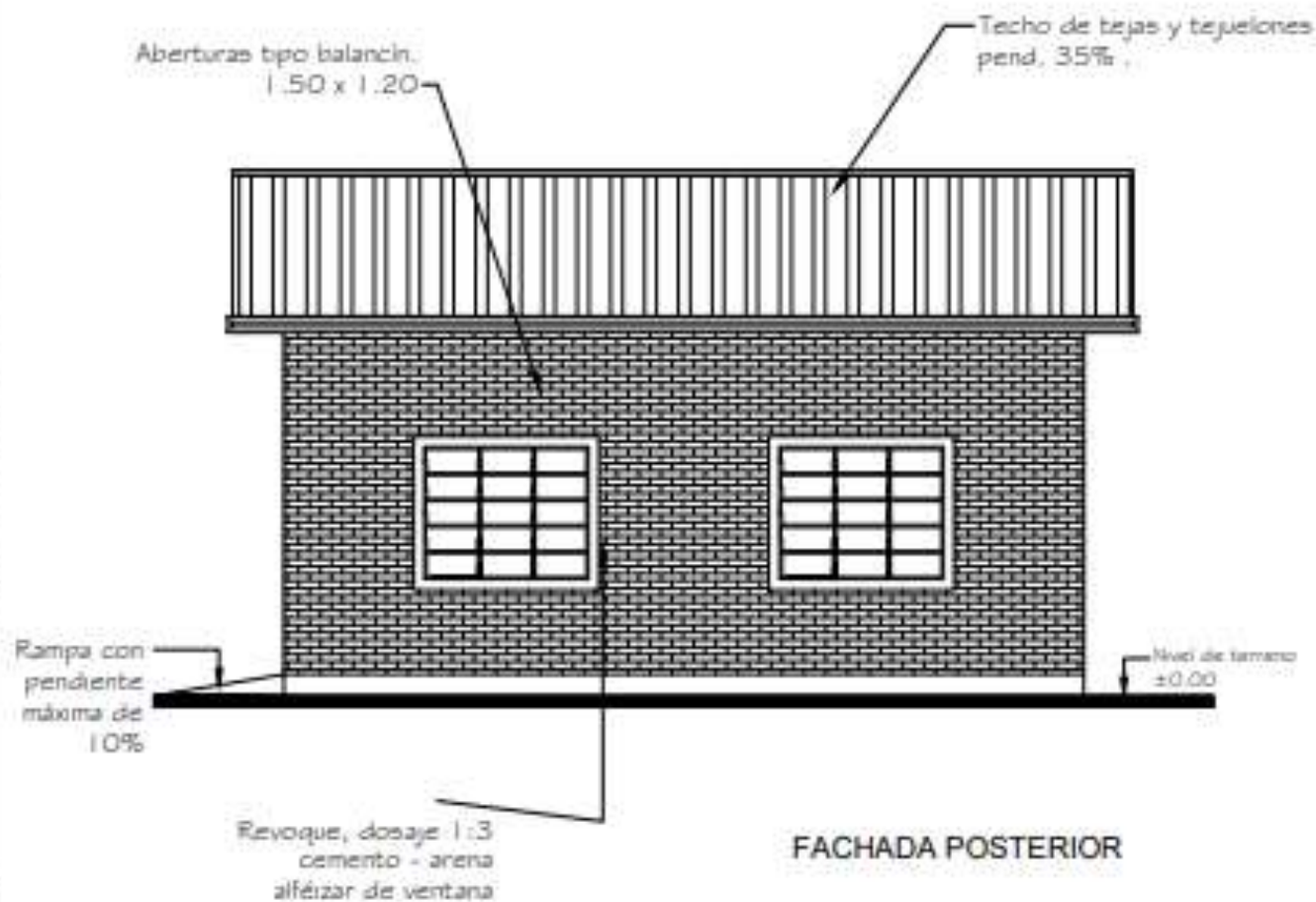
PLANTA CIMENTACIÓN

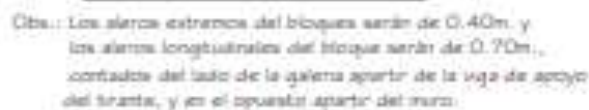
02

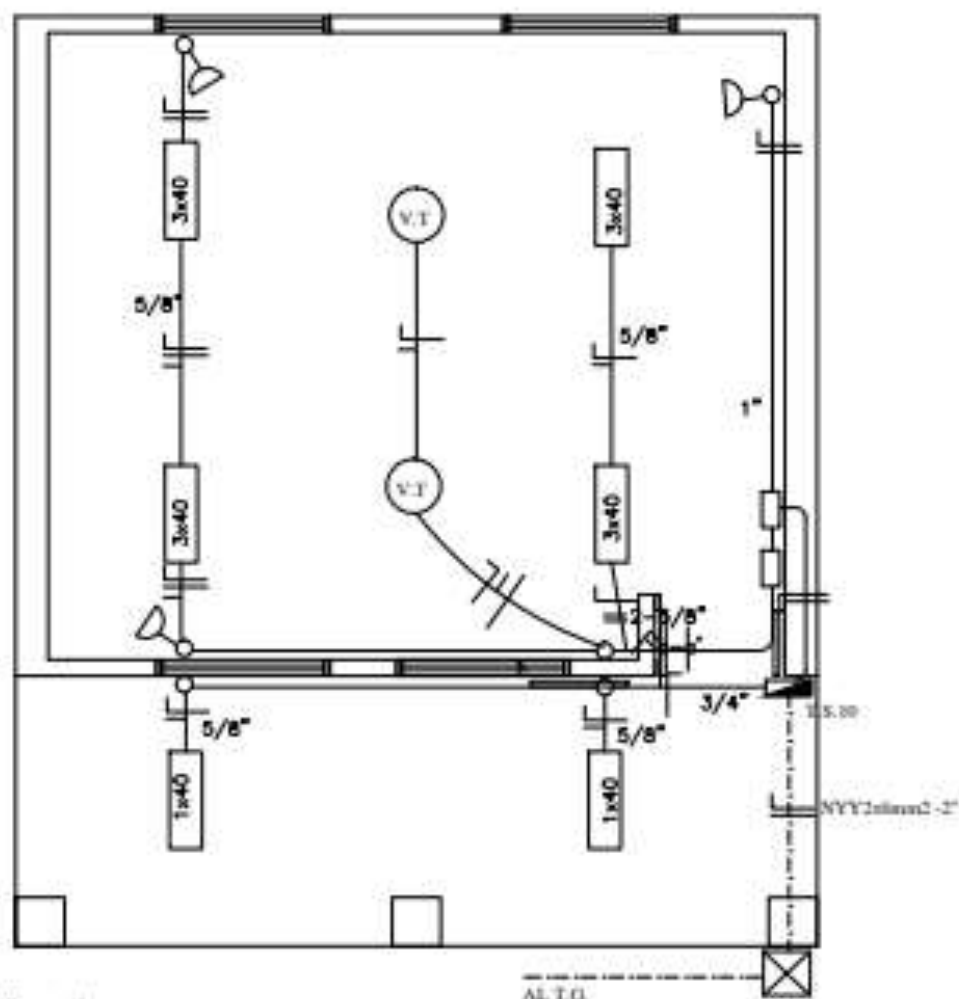
Escala: 1/100





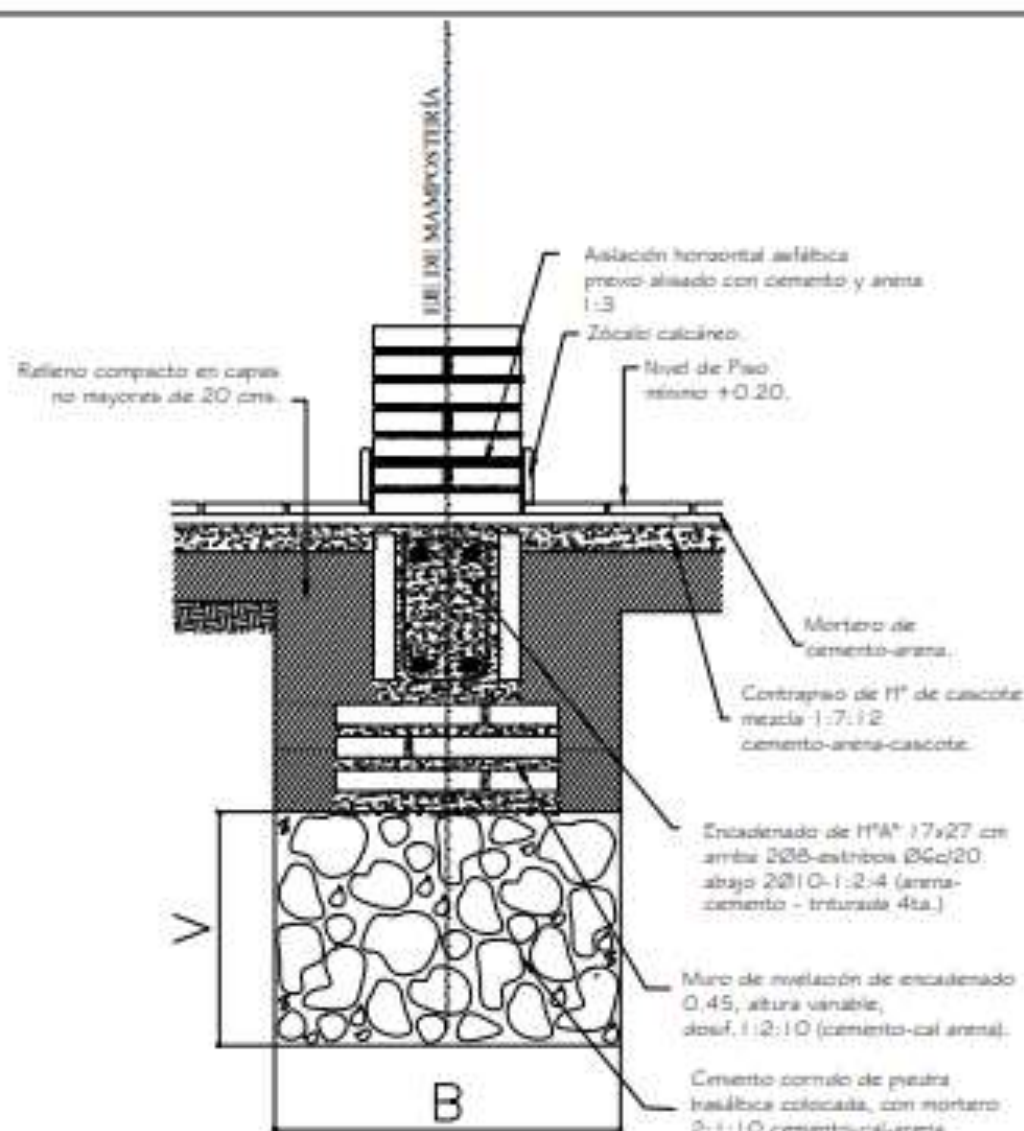






MINISTERIO DE EDUCACIÓN Y CULTURA DIRECCIÓN DE INFRAESTRUCTURA		07
Aula tipo 5.80 x 6.80 con techo de tejas	PLANTA INSTALACIÓN ELÉCTRICA	Escala: 1/100

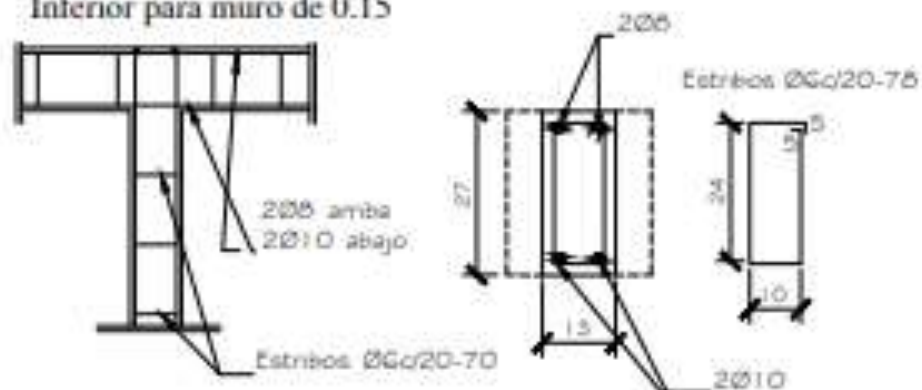




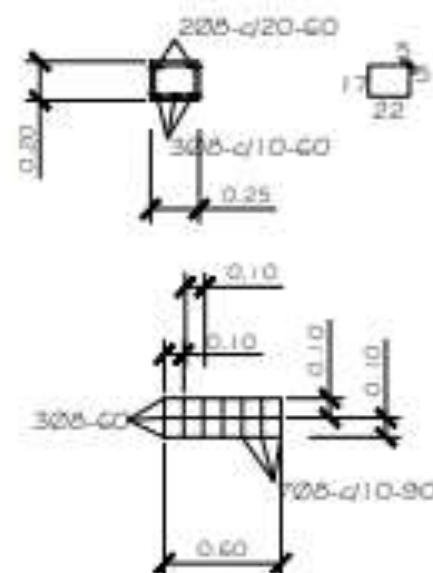
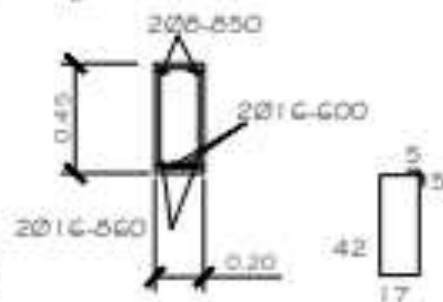
**Obs.:**  
***V = variable***  
***B = ancho de cimentación***

MINISTERIO DE EDUCACIÓN Y CULTURA DIRECCIÓN DE INFRAESTRUCTURA		08
Aula tipo 5.80 x 6.80 con techo de tejas	DETALLE DE CIMENTACIÓN	Sin Escala

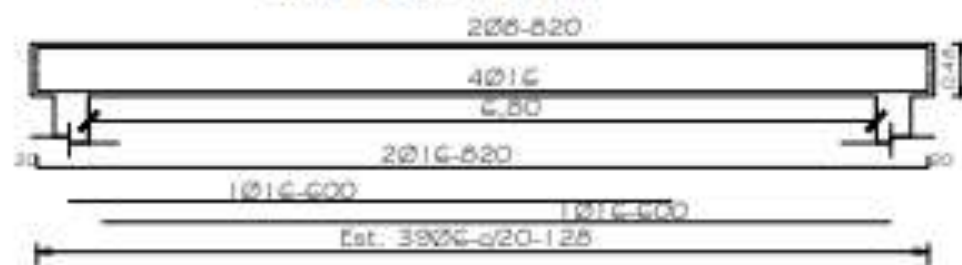
Encadenado Superior e Inferior para muro de 0.15



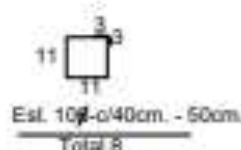
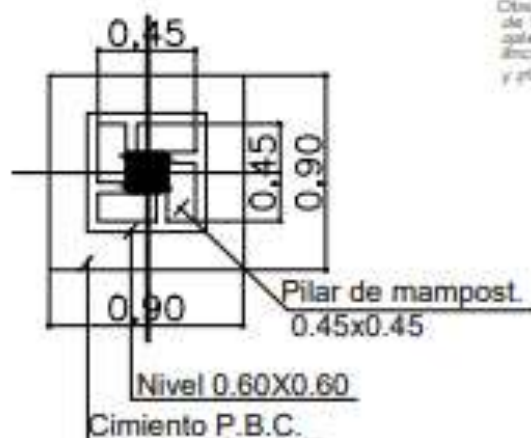
Dado de H<sup>2</sup>O 0.20x0.60

Viga H<sup>a</sup>A<sup>o</sup> 0.20x0.45

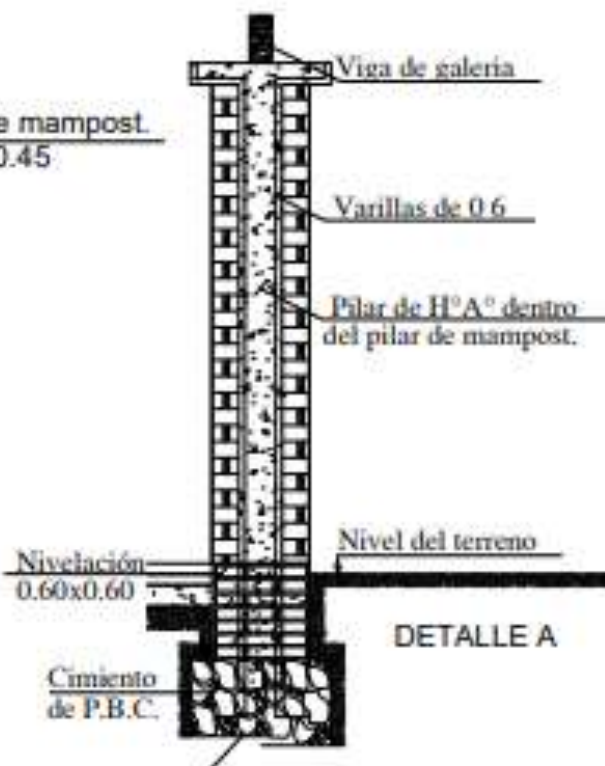
Viga de H<sup>2</sup>A<sup>2</sup> 0,20x0,45



# DETALLE DE CUÑA



DETALLE CAPITEL



MINISTERIO DE EDUCACION Y CULTURA  
DIRECCIÓN DE INFRAESTRUCTURA

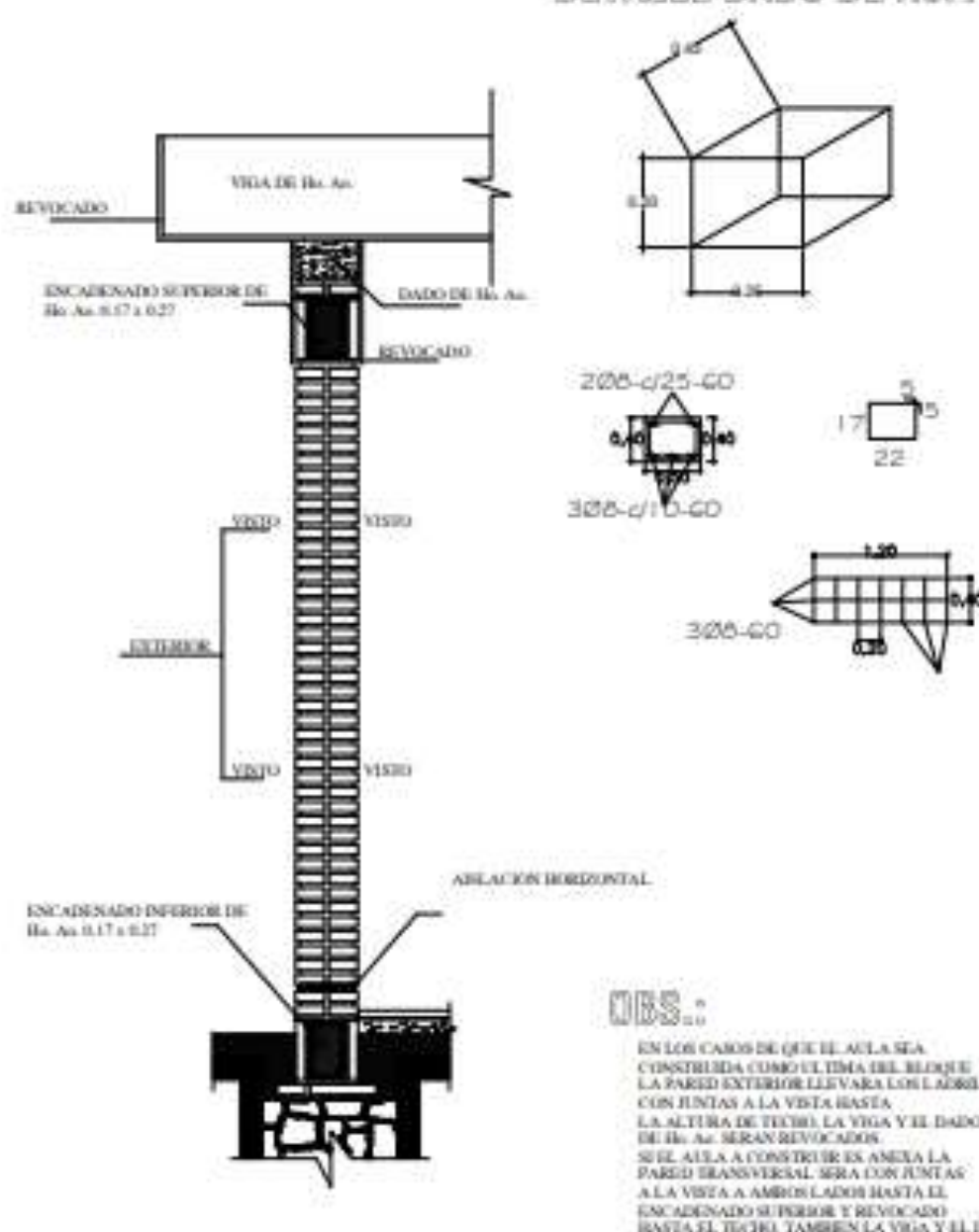
Aula tipo 5.80 x 6.80 con techo de tejas

DETALLES VARIOS

10

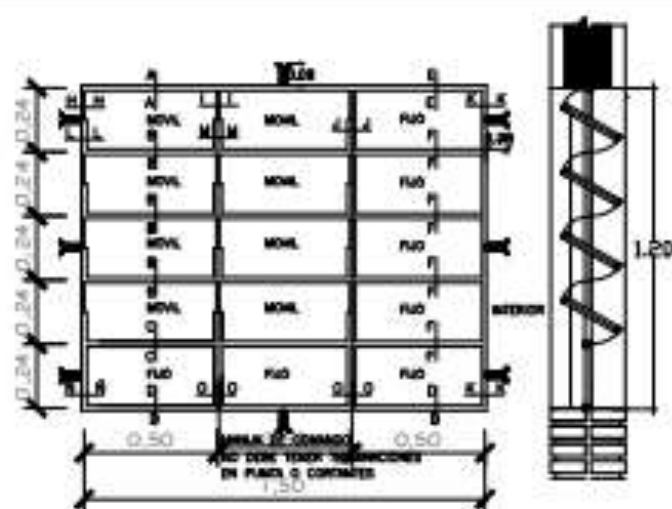
Sin Escala

# DETALLE DADO DE Ho. Ao

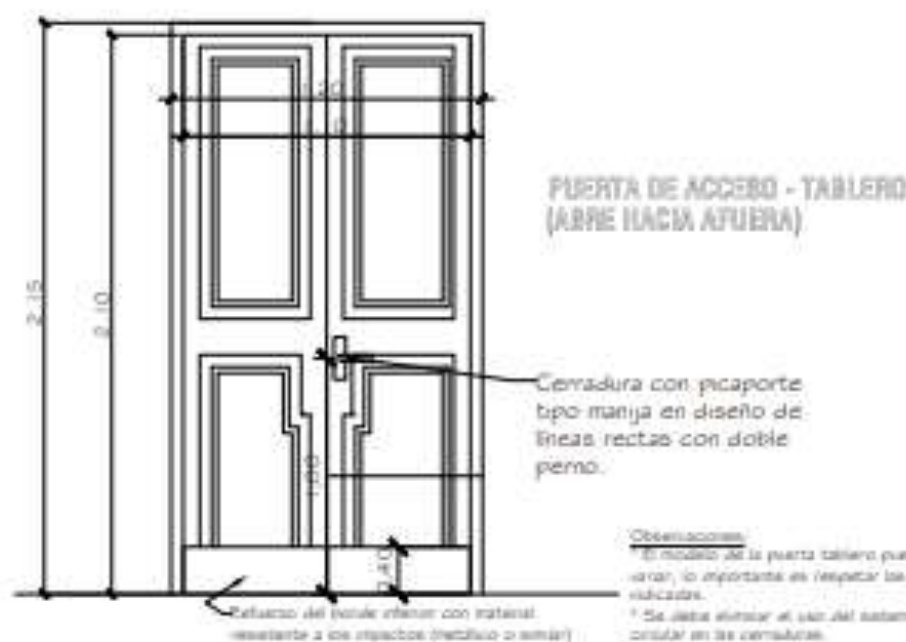


## NOTA:

EN LOS CASOS DE QUE EL AULA SEA CONSTRUIDA COMO EL TEMA DEL BLOQUE LA PARED EXTERIOR LLEVARA LOS LABRILLOS CON JUNTAS A LA VISTA HASTA LA ALTURA DE TECHO. LA VIGA Y EL DADO DE Ho. Ao SERAN REVOCADOS. SI EL AULA A CONSTRUIR ES ANEXA LA PARED TRANSVERSAL SERA CON JUNTAS A LA VISTA A AMBOS LADOS HASTA EL ENCAJENADO SUPERIOR Y REVOCADO HASTA EL TECHO. TAMBIEN LA VIGA Y EL DADO.



VENTANA BALANCI



**Observaciones:**

1. El modelo de la puerta tablero puede variar, lo importante es respetar las medidas indicadas.
2. Se debe verificar el uso del sistema temporizador en las cerraduras.

MINISTERIO DE EDUCACIÓN Y CULTURA  
DIRECCIÓN DE INFRAESTRUCTURA

Aula tipo 5.80 x 6.80 con techo de tejas

DETALLE DE ABERTURAS

12

Sin Escala

