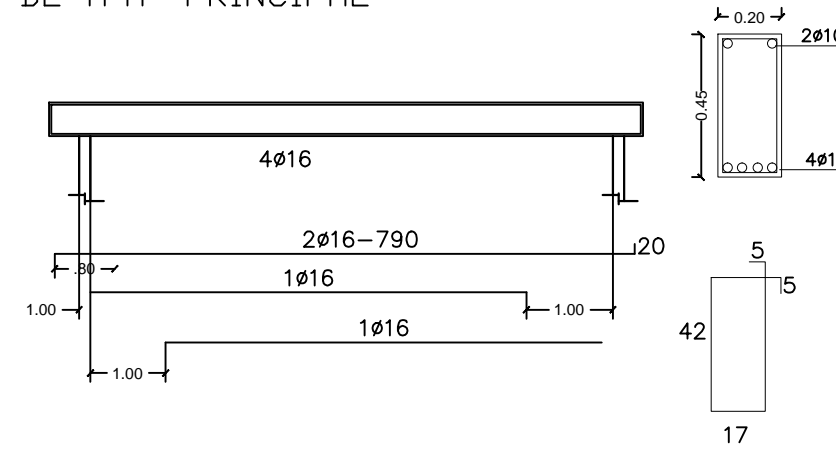


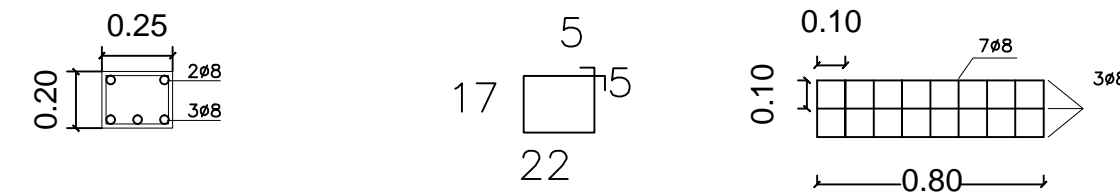
Planta

DETALLES ESTRUCTURALES

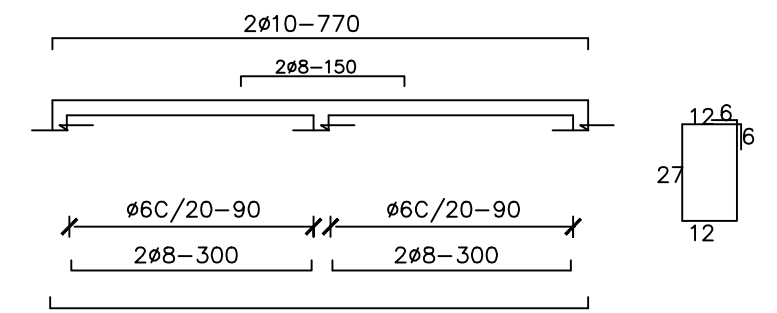
VIGA DE H°A° PRINCIPAL



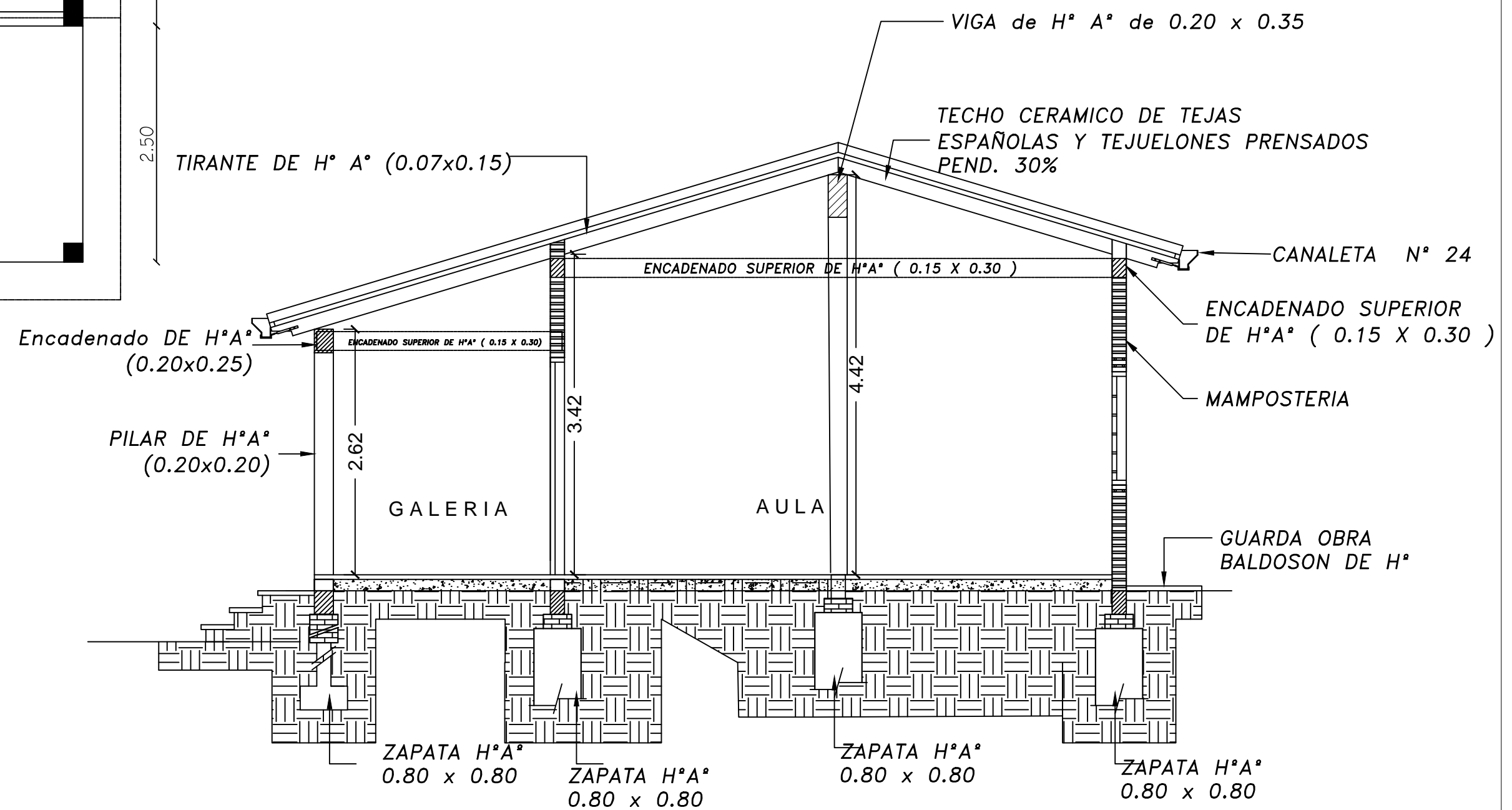
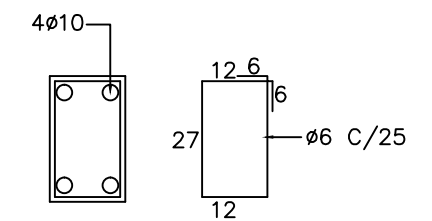
DADO DE H° A° DE 0.20X0.25X0.80



VIGA EN CORREDOR



ENCADENADO SUPERIOR E INFERIOR



CORTE A - A

MUNICIPALIDAD DE SANTA RITA

DEPARTAMENTO: SECRETARIA DE OBRAS

DIVISION: PROYECTO Y FISCALIZACIÓN

PLANO

Reparación de 2 aulas.
Esc. Bas. N° 1938
Santa Lucía.

AÑO
2017



PLANO N°

01